

2014年3月25日

## デザインにこだわり「空間に馴染む心地よさ」を目指して 「扇風機」「オーブントースター」「ロボットクリーナー」を新発売

ハイアールアクアセールス株式会社(本社:大阪市淀川区、代表執行取締役社長:中川 喜之)は、従来から展開してきた冷蔵庫、洗濯機、業務用洗濯機器に加え、2014年4月から新たに「扇風機」「オーブントースター」「ロボットクリーナー」を順次発売いたします。

当社は、「Life is Precious.」をブランドメッセージとして、煩わしいと思われがちな家事が楽しいと思えるような、“使い心地にこだわった家電”を追求してまいりました。このたび、リビング空間で活躍する商品分野に新たに参入することで、毎日の生活が心地よくなるような住空間づくりを応援します。

このたび発売する商品は、特に「空間に馴染む心地よさ」を実現するために、「使用していない時でも心地よい存在感」のあるデザインにこだわって開発しました。

「扇風機」は、わずか2W※の消費電力で心地よい風を効率よく送ることができるDCモーターの搭載により、室内を快適に保つことができます。また、リビングインテリアとして置いても美しく、かつ、お手入れもしやすいデザインにこだわり、タッチパネルを採用しました。※風量「1」、首振りオフ時。

「オーブントースター」は、どんな場所でも暮らしに馴染むデザインに仕上げました。オーソドックスなヨコ型と、置き場所を選ばないスリムなタテ型の2機種を展開します。

「ロボットクリーナー」は、スタイリッシュで清潔感のあるデザインとともに、低騒音化設計で夜間や在宅中でも運転音を気にすることなく、使用することができます。さらに、お手入れのしやすさにもこだわりました。

当社は、毎日の家事が楽しくなるような、家事を通じて家族がコミュニケーションを図ることができる商品の開発を今後も続けてまいります。



# 扇風機『AQS-H30C』・『AQS-L30C』

## ◆商品特長

### 1. 最小消費電力2W※1、DCモーターを採用

最小消費電力2W※1のわずかな電力で心地よい風を生み出すDCモーターを採用しました。低速で安定した回転が、自然に近い風を生みだします。また、風量を6段階に調整できるので、使用する人の好みや環境に合わせた細かい設定が可能です。

### 2. 美しい「タッチパネル」操作部と「6枚ソフト羽根」

デザイン性を重視して採用した操作の時にだけ光る新感覚の「タッチパネル」を採用しました。操作部は背面からのバックライトにより発光します。細かなホコリがたまりにくいフラットな設計です。

また、お手入れの時に割れにくい「6枚ソフト羽根」を採用しました。



### 3. ハイポジションならではの「立体首振り」機能

ハイポジションタイプの『AQS-H30C』は、左右の首振りに上下の動きをプラスした「立体首振り」で室内の空気を循環。エアコンと併用することで、サーキュレーターとしても活躍します。また、用途に合わせて、最高113cmまで高さを調節できるので、リビングなどの広い空間でも大きく風を送ることができます。



### 4. オートオフ機能とタイマー機能※2の搭載

電源を入れてから10時間後に自動でパワーオフする機能を搭載しているので、外出時の電源の消し忘れにも対応します。また、就寝時や起床時などに使用するタイマー※2は、4段階(1・2・4・6時間)で時間を設定できます。

## ◆商品概要

品名	DCモーター扇風機	
品番	AQS-H30C(W)	AQS-L30C(W)
首振り	左右、上下、立体	左右
首振り角度(自動)	左右90°・上下17°	左右90°
切・入タイマー(単独使用)	切:1・2・4・6時間 / 入:1・2・4・6時間	
風量切り換え	6段階	
羽根径	30cm	
羽根枚数	6枚	
本体寸法	幅360mm × 奥行350mm × 高さ905~1130mm	幅360mm × 奥行350mm × 高さ675~840mm
質量	4.4 kg	3.2 kg
消費電力※1	2W ~ 20W	
希望小売価格	オープン価格	
発売日	2014年4月下旬発売予定	

※1: 最小消費電力:風量「1」、首振りオフ時。最大消費電力:風量「6」、首振りオン時。

※2: タイマー機能は、「切タイマー」と「入タイマー」の併用はできません。

# オーブントースター『AQT-WT2』・『AQT-WA1』

## ◆商品特長

### 1. 使用用途や設置スペースに合わせた商品選び

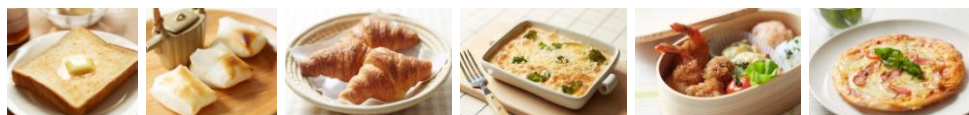
設置スペースに合わせて選べるよう、タテ型とヨコ型をラインナップ。どちらも前面にミラー調のガラスを採用した、スタイリッシュな外観です。調理中は庫内が見えるので便利です。



AQT-WT2(W)ホワイト AQT-WA1(W)ホワイト

### 2. 豊富なメニューが楽しめます

メニューに合わせて火力を切り替えることができるので、トースト以外にも冷凍食品や、ピザ、グラタンなど様々な調理が可能です。



### 3. 一度に2品作ることができるすぐれもの

#### ～タテ型(『AQT-WT2』)～

置き場所を選ばないスリムなタテ型は、上段でおかず、下段でトーストを同時に焼くことができる便利な2段式。一度に2品作ることができるので、いそがしい朝でも大活躍します。



### 4. 出し入れ広々、ムラなく焼ける ～ヨコ型(『AQT-WA1』)～

前面扉がフラットに開き、焼き網がせり出すので、庫内奥側の食材も取り出しやすい設計です。庫内は、幅312mm、奥行222mmと広く、20cm(8インチ)のピザでも切らずにそのまま焼くことができます。また、焼き目がムラになりにくい、メッシュ焼き網を採用しているので、大きな食材もムラなく焼くことができ、お餅や小さな食材を乗せても落ちません。



## ◆商品概要

品名	オーブントースター	
品番	AQT-WT2(W)	AQT-WA1(W)
電源	交流 100V 50-60Hz	
消費電力	1000 W	1200 W
ヒーター切換(W)	1000・700・400・300	1200・600・330
調理タイマー	15分計タイマー(報知音つき)	
外形寸法	幅225mm × 奥行245mm × 高さ325mm	幅370mm × 奥行280mm × 高さ220mm
庫内寸法	幅194mm × 奥行190mm × 上段高さ66mm 下段高さ67mm	幅312mm × 奥行222mm × 高さ80mm
質量	3.2 kg	3.7 kg
付属品	受皿2枚	焼き網1枚・受皿1枚
希望小売価格	オープン価格	
発売日	2014年4月下旬	2014年5月下旬

# ロボットクリーナー『AQC-RB100C』

## ◆商品特長

### 1. 低騒音化設計

運転音は、独自の技術により業界トップクラスを目指しました。  
夜間や在宅中でも運転音を気にすることなく使用することができます。



AQC-RB100C

### 2. ゴミ捨て・お手入れ簡単！「ティッシュでブロック」

ダストカップにティッシュペーパーをセットすることができます。  
これにより、ゴミ捨て時のホコリの舞いあがりを抑え、  
メインフィルターへのゴミの付着も軽減するため、お手入れが簡単です。



### 3. 排気もキレイ！「洗えるHEPAフィルター」採用

空気清浄機などにも使用されているHEPAフィルターを採用しているため、微細なホコリもしっかりキャッチでき、排気も清潔です。  
また、HEPAフィルターは水洗いができるので、「ティッシュでブロック」との相乗効果により、ダストカップを清潔に保つことができます。

### 4. 10個のセンサーが障害物を感知してお部屋を隅々まで綺麗に

10個のセンサーが障害物を感知。ホコリがたまりやすいベッドの下やソファの下も見逃すことなく、部屋中隅々まできれいに掃除します。掃除が終われば自動で充電器に戻るため、充電忘れの心配もありません。

## ◆商品概要

品名	ロボットクリーナー
品番	AQC-RB100C
運転音※	50 dB
電池仕様	リチウムイオン(14.4V/1800mA)
運転時間	最長約90分
充電時間	約6時間
掃除モード	自動・スポット・手動(リモコン操作)
付加機能	予約掃除(タイマー設定)
希望小売価格	オープン価格
発売日	2014年7月下旬

※:当社試験結果による。

## <店舗用商品>

### 店舗用クリーナー『AQC-SF10C』

「扇風機」「オーブントースター」「ロボットクリーナー」に加え、店舗用商品として、店舗用クリーナー『AQC-SF10C』を4月下旬から新発売いたします。店舗用としての機能を備えると同時に、店舗のインテリアにマッチするようデザインにもこだわりました。

#### ◆商品特長

##### 1. 業界唯一※1

手動式コード巻取り機構で片づけ簡単

##### 2. 10mロングコードで電源プラグ差替えの手間を軽減

##### 3. 軽くて丈夫なアルミ伸縮パイプ採用

<手動式コード巻取り機構>

AQC-SF10C(S)シルバー

#### ◆商品概要

品名	ショップクリーナー
品番	AQC-SF10C(S)
吸込仕事率※2	200 W
消費電力	1100 W
本体質量／標準質量※3	6.5 kg / 7.6 kg
本体寸法	幅355mm × 奥行355mm × 高さ387mm
運転音※4	68 dB
集塵容量	5.0 L
コードの長さ	10 m
付属品	ブラシノズル・すき間用吸込口・収納アタッチメント
希望小売価格	オープン価格
発売日	2014年4月下旬

※1: 2014年3月25日時点 店舗用クリーナーにおいて。

※2: 吸込仕事率とは、JIS規格に定められている吸込力の目安で、最大(～最小値)を表示しています。使用時の吸塵力は吸込仕事率以外に吸込具の種類、ゴミのたまり具合や床材の違い等によって異なります。

※3: 本体質量は、本体のみの質量です。標準質量は、本体・ホース・延長管・床用ノズルの合計質量です。

※4: 運転音の測定は、JIS C9108によります。

#### ◆お客さまからのお問い合わせ先

ハイアールアクアセールス株式会社 お客さま相談室 フリーダイヤル 0120-880-292