

あたらしい思いやりのカタチ。

AQUA

冷蔵庫

総合カタログ

2024-③

ホームページ aqua-has.com

冷凍冷蔵庫／冷蔵庫／フリーザー

feel AQUA quality

そのフィーリングが、AQUAクオリティ。



本カタログ掲載商品の価格には、配送費、設置調整費、アース工事費、使用済み商品の引き取り費用等は含まれておりません。また、冷蔵庫及び冷凍庫(家庭用)を廃棄する場合には家電リサイクル法に基づく収集・運搬料金、再商品化等料金(リサイクル料金)が必要になります。

AQUA公式サイト上でも
最新カタログをご確認いただけます。



AQUAの冷凍冷蔵庫は、多様なニーズにお応えする、多彩なラインナップ。

ラグジュアリーと技術を兼ね備えた TX series

GOOD DESIGN AWARD 2023年度受賞
公益財団法人日本デザイン振興会主催
分類:生活家電
※AQR-TXA50Pのみ



AQR-TXA50P(K)

キッチンを最上のデザイン空間に TZ series

GOOD DESIGN AWARD 2018年度受賞
公益財団法人日本デザイン振興会主催
分類:生活家電



AQR-TZ51P(S)

美味しい暮らし広がる Delie series

GOOD DESIGN AWARD 2019年度受賞
公益財団法人日本デザイン振興会主催
分類:生活家電



AQR-VZ46P(W)

AQUAの冷凍冷蔵庫の 主な機能

おいしー冷凍

冷凍室内の温度変化を、抑制機能で食材を霜つきから守って長期冷凍ができる、AQUAの特許技術です。

見えるTWIN LED野菜室

冷蔵室から野菜室が見えます。鮮度保持用LEDライトで、おいしさも長続きします。

包鮮チルド

食材にあわせて、チルドルーム全体の温度をカンタン切り替え。設定温度は通常・生鮮の2段階からお選びいただけます。

0.0

空気中の酸素から生成されたオゾンが、冷蔵庫内を除菌・脱臭*。

Panorama Open	SV series	FREEZIA+	SIMPLE+	LOOC	Freezer
AQR-SBS48P(DS)	AQR-SV27P(W)	AQR-36R(N)	AQR-20P(DS)	AQR-FD7P(C)	AQR-SF18N(W) AQR-SFA14P(S) AQR-GF27CN(W)

AQUAは、15年連続・ グローバル大型家電ブランドNo.1*の Haierグループのメンバーです。

*ニューロモニター・インターナショナル「Global Major Appliances 2023 Brandランキング」において



ARでキッチンに試し置き

■動作環境【OS】iOS12.1以上・iPadOS/Safari・Chrome-Firefox最新版 【Android】Android OS 8.0.1以上/GoogleChrome最新版 ※Android端末搭載の標準ブラウザは未対応。Androidにて閲覧する際、Google Play開発者サービス(AR)を使用している為、以下URLに記載されている端末のみで閲覧が可能となります。ご注意ください。
Google Play開発者サービス(AR)対応端末一覧
<https://developers.google.com/ar/discover/supported-devices>
※対応端末であっても動作が不安定な場合や、動作しない場合があります。あらかじめご了承ください。
※通信費はお客様のご負担となります。

Haierグループは、中国・アジア・アメリカ・EU・アフリカなど世界200カ国以上で事業を展開するグローバルカンパニーです。GE APPLIANCES(米国)、FISHER & PAYKEL(ニュージーランド)、CANDY(イタリア)など、7つのブランドを展開、全世界十数カ所のR & Dシステム、122カ所の工場など、世界中のリソースを活用した家電製品を通じ、各国の文化・生活習慣・ニーズに合わせた商品でユーザーの豊かな暮らしをサポートしています。

*200L保存容器でそれぞれのモジュールの性能を評価しました。(実使用空間での実証結果ではありません。)浮遊菌除菌効果/試験依頼先:(一財)北里環境科学センター/試験の方法:200Lのボックス内にオゾンを放出し、その後に浮遊菌(黄色ぶどう球菌)をエアースプレーを用いて採取し、生菌数を測定。/試験結果:約60分で除去率99%(試験報告書番号 北生発2020_0849号)付着菌除菌効果/試験依頼先:(一財)北里環境科学センター/試験の方法:200Lのボックス内に菌(黄色ぶどう球菌)を塗布した寒天培地を配置しオゾン放出6時間後の生菌数を測定。/試験結果:360分で除去率99%(試験報告書番号 北生発2020_0850号)

たっぷり冷凍。おいしさと食感を、長期間キープ。

作り置きも、まとめ買いも思いのまま。素材のうまみや作りたてのおいしさで冷凍保存できるから、忙しい日の食事づくりがもっとラクラク。

AQUA独自技術
おいシールド冷凍の
詳細はこちら



おいシールド冷凍

※搭載機種はP.27~28をご覧ください。



※写真はイメージです。



※写真はイメージです。

おいシールド冷凍 冷凍室内の温度変化を抑えて、おいしさを逃がさない。

いろいろな食材のおいしさを長持ちさせるおいシールド冷凍。市販の冷凍食品はもちろん、まとめ買いした肉、魚、野菜も、下味をつけておいた食材も、作り置きのおかずも、霜つきを抑えておいしく冷凍保存できます。

当社従来機種
(AQR-SV38K)

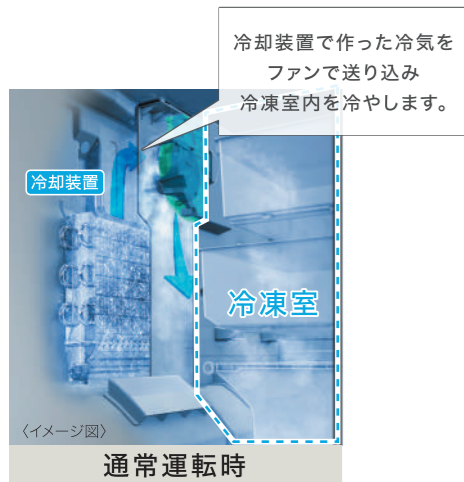


うまみが霜となって出てしまっている

30日間
冷凍比較

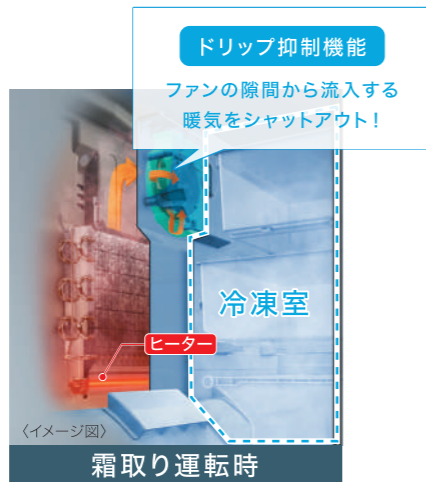


おいシールド冷凍搭載機種
(AQR-TZ51P)



冷却装置

通常運転時



冷却装置

霜取り運転時

おいシールド冷凍のしくみ

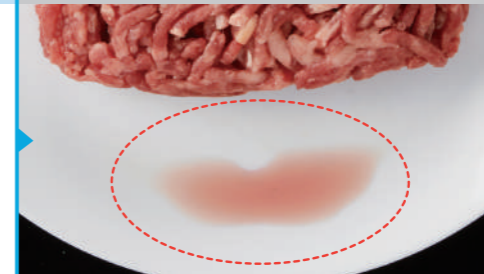
冷蔵庫の定期的な霜取り運転では、ヒーターの熱による暖気が発生します。その暖気の冷凍室内への流入により、室内温度が上昇します。この温度変化を繰り返すことにより、食材の水分が抜けて霜となり、食材の表面に付着、乾燥やうまみ低下の原因になります。「おいシールド冷凍」は、冷気の出入りに開閉式のフタを装備。霜取り運転時にフタを閉じることで暖気の流入を止めます。冷凍室内の温度変化を抑えることで、食材を霜つきから守ります。

長期冷凍比較

パックのままでも霜がつきにくく、
ドリップもしにくい※1

保存期間2週間

当社従来機種



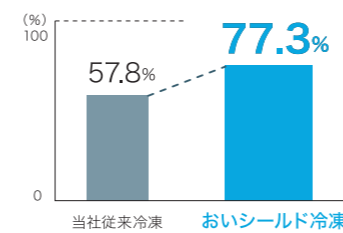
おいシールド冷凍



ドリップの流出がほとんどない

おいシールド冷凍で、うまみも食感も長持ち。※2

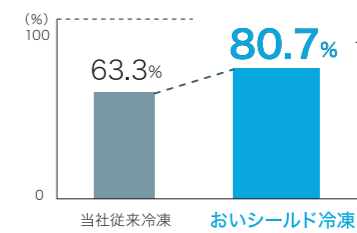
うまみ 牛ステーキ肉のグルタミン酸値の比較



うまみ残存率が
約20%アップ



食感 メバチマグロの歯ごたえ残在値の比較



歯ごたえ残存率が
約17%アップ



AQUAの冷凍室はいいところがいっぱい

[クイック冷凍※3]



約-30℃※4の冷気で急速冷凍。お肉や野菜はもちろん、下ごしらえをした食材や作り置きの料理もおいしく冷凍保存できます。また、解凍時のうまみの流出を防ぐ効果もあります。※5
※一部製品にのみ。

[フリージングトレイ]



熱伝導性に優れたアルミトレイを使えば、よりおいしいホームフリージングが可能です。
※一部製品にのみ。

[AQUAの冷蔵庫※6は冷凍室がフォースター※7]

記号	ワンスター ★	ツースター ★★	スリースター ★★★	フォースター ★★★★
冷凍食品メーカーが推奨する-18℃以下での保存ができます。	-6℃以下	-12℃以下	-18℃以下	-18℃以下
冷凍食品の貯蔵期間の目安	約1週間	約1か月	約3か月	約3か月

フォースターとは ★★★★★

フォースターとは、-18℃以下で貯蔵でき、JISで定められている凍結に要する時間※8をクリアした、冷凍性能のことです。

●このページは、AQR-TZ51P、AQR-TZ51Pでの試験条件を元に説明しています。●印刷物ですので実物とは若干、色・質感が異なります。また、見る角度や照明により、色のイメージや質感は異なる場合があります。

※1: 試験条件 / おいシールド冷凍が搭載されたAQR-TZ51Pと非搭載のAQR-SV38J(2020年モデル)を各1台用意し、AQR-TZ51Pの冷凍室を試験区、AQR-SV38Jの冷凍室を対照区としました。保存期間を2週間とし、保存前および保存後にそれぞれの項目を評価しました。ひき肉120gをパックのまま保存。解凍後のドリップ率AQR-SV38J 5.4%、AQR-TZ51P 0.8%。当社調べ。 ※2: 試験条件 / AQR-TZ51Pと2017年度モデルAQR-SV27Gを各1台用意し、AQR-TZ51Pの冷凍室を試験区、AQR-SV27Gの冷凍室を対照区としました。保存期間を4週間とし、保存前および保存後にそれぞれの項目を評価しました。牛ステーキ肉は解凍後、真空パックして70℃で60分間湯煎し、常温に戻してロース芯を測定。メバチマグロは冷凍室で解凍後、そのまま測定しました。試験結果 / ①牛ステーキ肉のグルタミン酸残存率=AQR-SV27G(ドリップ抑制機能なし)57.8%、AQR-TZ51P(ドリップ抑制機能あり)77.3%。②メバチマグロの食感変化率=購入直後57N、AQR-SV27G(ドリップ抑制機能なし)209N、AQR-TZ51P(ドリップ抑制機能あり)100N。味香り戦略研究所調べ。 ※3: クイック冷凍コーナーは60℃の食品まで対応可能です。熱いものをクイック冷凍する場合は、消費電力が約30%程度上がります。食品の間は約3cm以上離してください。 ※4: 約-30℃の冷気は吹き出し口の温度です。 ※5: 試験条件 / 牛ステーキ(もも肉)150gをラップ包装。2013年度モデルAQR-SD40BIは通常冷凍で冷凍室内にて冷凍。AQR-TZ51Pはクイック冷凍モードでクイック冷凍コーナーにて冷凍。冷凍後7日間冷凍室内で保存(外気温20℃、扉開閉なし)した後、解凍後の料理もおいしく冷凍保存できます。また、解凍時のうまみの流出を防ぐ効果もあります。 ※6: 2020年1月以降発売した冷凍冷蔵庫。(AQR-TXA50P、AQR-TX51P、AQR-SBS48P及びAQR-46Pを除く) ※7: 自動製氷機のある冷凍室は製氷機を外した状態。 ※8: スリースターと比較した場合、フォースターは周囲温度が32℃にて、冷凍室定格内容積100Lあたり3.5kgの試験用負荷を25℃から24時間以内に-18℃以下に冷却できる。日本産業規格(JIS C 9607:2015) ●特許5832937「凹形状のカバーでファンを覆うことにより、除霜時の温度上昇を防ぐ。2024年9月現在(当社調べ)」

鮮度キープと効率アップを兼ね備えた充実設計。

冷蔵庫から見渡せる野菜室や、鮮度保持効果を併せ持つLEDライトが、機能性と利便性、両面から毎日をサ

ポートします。

※搭載機種はP.27~28をご覧ください。



TWIN LED 業界初! *鮮度保持用LEDライトで光合成促進^{*1}やエチレングス^{*2}の発生を抑制して野菜のおいしさ長持ち

北海道電力が開発したLED利用技術を冷蔵庫に応用。鮮度保持用LEDライトを、温度と湿度をコントロールする半密閉構造の野菜室に搭載。野菜の光合成促進やエチレングスの発生などが抑制されることで、糖分^{*3}が増加、軟化や腐敗の抑制、葉物野菜の色鮮やかさが長続きます。また、じゃがいもなどの発芽も抑制されます。*食材の発芽を抑制することを目的とした鮮度保持について、国内家庭用ノンフロン冷凍冷蔵庫において、1980年1月~2024年9月国内で発売された各社冷蔵庫のカタログより調査。当社調べ。

食品ロスを軽減(発芽抑制効果^{*4}28日保存)

28日目のじゃがいもでも発芽しにくいため、芽が伸びて捨てることなくだけでなく、調理の際、芽を取り除く手間が省けます。



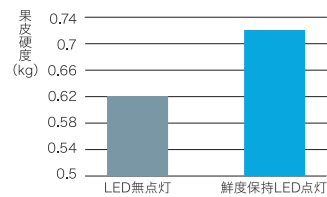
野菜やくだものも色鮮やかに(腐敗抑制効果^{*5}10日保存)

短期間で傷みやすいイチゴなどの果物の腐敗を抑制し、見た目も味もフレッシュなまま保存することができます。



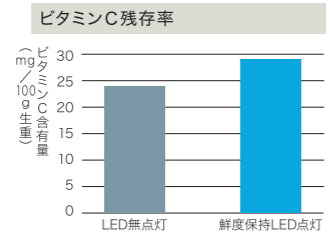
実物野菜の軟化抑制効果^{*6}(10日保存ミニトマト)

水分の多い野菜や果物の軟化を抑え、みずみずしさをキープ。弾力性や歯ごたえが保たれ、新鮮な果汁をおいしく味わえます。



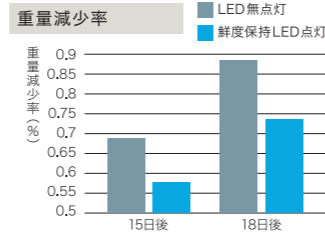
ビタミンCを保つ^{*7}(10日間保存キャベツ)

冷蔵庫に保存する前よりも野菜のビタミンC残存率が増加。おいしさを保つだけでなく、栄養も逃しません。



うるおいを保つ^{*8}(15日・18日保存ブロッコリー)

野菜のみずみずしさを保ち、鮮度を長持ちさせるため、野菜の買い置きにも便利です。



見える野菜室 冷蔵庫を開けた時に野菜室も見え、開けずに保管状況がわかるので効率的

冷蔵庫を開けた時に野菜室も見えるので、野菜室を開けずに野菜の保管状況がわかるため効率的です。またチェックしやすいため、野菜料理を作り、食べる楽しみもあがり、残さず使いきるモチベーションアップにもつながります。

更に!! TXシリーズの独自機能

うるおいエリア

半密閉構造とアルミプレートの輻射冷却効果により、野菜のうるおいと鮮度を守ります。



野菜も長期間シャッキリ保存

葉物野菜もビタミンCなどの栄養やシャキシャキした歯ごたえを保ちながら長い期間保存できます。

小松菜 10日間保存比較

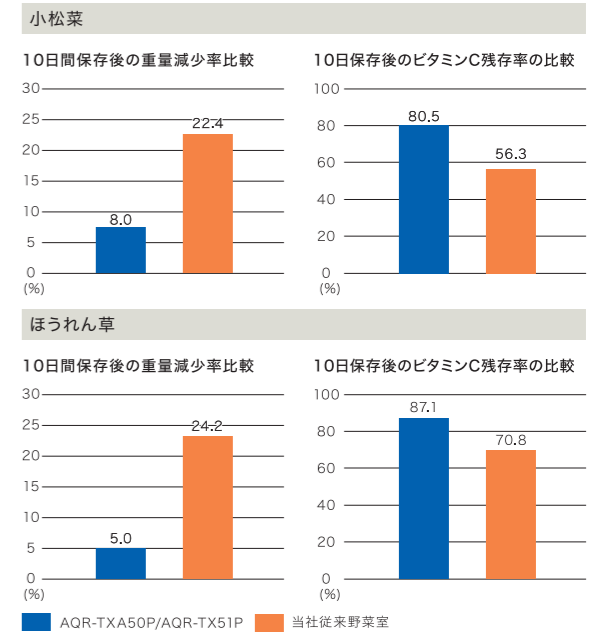


※試験条件/AQR-TX51PとAQR-SV38K(2021年モデル)を各1台用意し、AQR-TX51Pの野菜室(うるおいエリア)を試験区、AQR-SV38Kの野菜室を対照区として約1.8kgの野菜をラップなし、ドア開閉なし、ツイーンLEDオフで保存しました。保存期間を10日間とし、保存前および保存後にそれぞれの項目を評価しました。小松菜の保存後の重量減少率はAQR-SV38K 22.4%、AQR-TX51P 8.0%、保存後のビタミンC残存率AQR-SV38K 56.3%、AQR-TX51P 80.5%。運転状況や食品の種類、状態や量により、効果は異なります。当社調べ。

ほうれん草 10日間保存比較



※試験条件/AQR-TX51PとAQR-SV38K(2021年モデル)を各1台用意し、AQR-TX51Pの野菜室(うるおいエリア)を試験区、AQR-SV38Kの野菜室を対照区として約1.8kgの野菜をラップなし、ドア開閉なし、ツイーンLEDオフで保存しました。保存期間を10日間とし、保存前および保存後にそれぞれの項目を評価しました。ほうれん草の保存後の重量減少率はAQR-SV38K 24.2%、AQR-TX51P 5.0%、保存後のビタミンC残存率AQR-SV38K 70.8%、AQR-TX51P 87.1%。運転状況や食品の種類、状態や量により、効果は異なります。当社調べ。



●このページは、AQR-TXA50Pでの試験条件を元に説明しています。

※1: 試験条件/AQR-TXA50Pの試験条件を元に説明しています。 ※2: 試験条件/AQR-TXA50P(鮮度保持LEDを野菜室に搭載)2台を常温を想定したフィールド試験室(15-30°C)に設置。2台とも野菜室の鮮度保持LEDは無点灯とし、1台は外付けに用意した鮮度保持LED(冷蔵庫本体に設置されているLEDと同等品)を点灯。りんご2個ずつを5Lの透明なガス捕集用ボックスに入れ、点灯区はボックス上部から外付けLEDを照射。3時間後に各ボックス内のエチレン濃度をガスクロマトグラフ法で評価しました。(鮮度保持LED無点灯:エチレン生成量15.65nℓ/g/hr、鮮度保持LED点灯:エチレン生成量11.84nℓ/g/hr)当社調べ。 ※3: 試験条件/AQR-TXA50P(鮮度保持LEDを野菜室に搭載)2台を常温を想定したフィールド試験室(15-30°C)に設置し、1台は鮮度保持LEDを点灯、もう1台は鮮度保持LED無点灯として運転(冷蔵室の設定:中、冷凍室の設定:中)。野菜室のバスケットにイチゴを10日間保存した後の外観を評価しました。当社調べ。 ※4: 試験条件/AQR-TXA50P(鮮度保持LEDを野菜室に搭載)と常温を想定したフィールド試験室(15-30°C)に設置し、1台では鮮度保持LED照射有り、もう1台では鮮度保持LED照射無しとして運転(冷蔵室の設定:中、冷凍室の設定:中)。野菜室のバスケットにじゃがいもを28日間保存した後の外観を評価しました。当社調べ。 ※5: 試験条件/AQR-TXA50P(鮮度保持LEDを野菜室に搭載)2台を常温を想定したフィールド試験室(15-30°C)に設置し、1台では鮮度保持LED照射有り、もう1台では鮮度保持LED照射無しとして運転(冷蔵室の設定:中、冷凍室の設定:中)。野菜室のバスケットにイチゴを10日間保存した後の外観を評価しました。当社調べ。 ※6: 試験条件/AQR-TXA50P(鮮度保持LEDを野菜室に搭載)2台を常温を想定したフィールド試験室(15-30°C)に設置し、1台では鮮度保持LED照射無しとして運転(冷蔵室の設定:中、冷凍室の設定:中)。野菜室のバスケットにパック包装されたミニトマトを保存し、保存15日後に果実硬度計(KM-1型)を用いて硬度を測定比較しました。当社調べ。 ※7: 試験条件/AQR-TXA50P(鮮度保持LEDを野菜室に搭載)2台を常温を想定したフィールド試験室(15-30°C)に設置し、1台では鮮度保持LED照射有り、もう1台では鮮度保持LED照射無しとして運転(冷蔵室の設定:中、冷凍室の設定:中)。評価にはキャベツを使用し、1/2にカットしラップで包装した。1つは鮮度保持LED照射有りのAQR-TXA50Pの野菜室に10日間保存しました。ビタミンCの測定用試料はキャベツ中央部付近から採取した。保存前のビタミンC残存率を100%とし、保存後のビタミンC残存率を比較しました。当社調べ。 ※8: 試験条件/AQR-TXA50P(鮮度保持LEDを野菜室に搭載)2台を常温を想定したフィールド試験室(15-30°C)に設置し、1台では鮮度保持LED照射有り、もう1台では鮮度保持LED照射無しとして運転(冷蔵室の設定:中、冷凍室の設定:中)。フィルム包装したブロッコリーを保存期間を15日・18日間とし、保存前及び保存後にそれぞれの重量減少率を評価しました。当社調べ。

AQUAの
チルド

ひろびろ使えて温度も選べる。

フルワイドなチルドルームは出し入れラクラク、食材によって温度も選べる使いやすさ。

旬鮮チルドSELECT

食材にあわせて、温度が選べる。*

旬鮮チルド
SELECT

通常モード(約0°C~2°C) ←→ 生鮮モード(約-2°C~0°C)

発酵食品、練り製品など
肉・魚介類などの生鮮食品

サラダ チーズ かまぼこ

ハム 肉 魚

*食材の一例です。

温度
切替

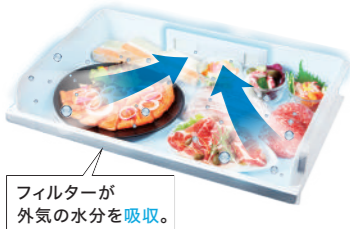
通常(約0°C~2°C)と生鮮(約-2°C~0°C)の2段階。
食材にあわせて設定温度をお選びいただけます。*

*搭載機種はP.27以降をご覧ください。

HCS-Cフィルター搭載で、パサつき、変色をしっかりと抑える!

うるおいを保ちながら、すばやく冷やす。

ケース扉の開閉時



フィルターが
外気の水分を吸収。

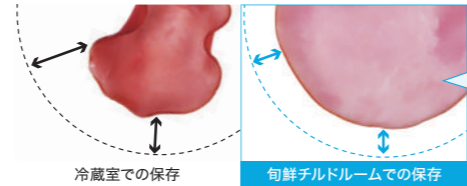
チルド運転中



吸収した水分を、
ルーム内に放出。

(イメージ図)

ハムのしっとり食感をキープ。



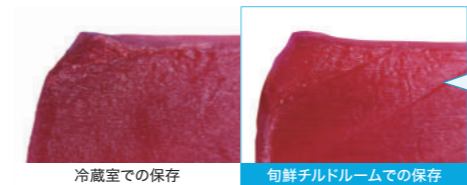
冷蔵庫での保存

旬鮮チルドルームでの保存

乾燥を
約18.4%
抑制^{※2}

*当社調べ

マグロの変色を防ぐ。



冷蔵庫での保存

旬鮮チルドルームでの保存

変色を
約9.4%
抑制^{※2}

*当社調べ

湿度コントロール×ダイレクト冷氣

チルドルームの奥にHCS-C*フィルターを搭載。ルーム内の冷氣にうるおいをプラスして、食品の乾燥を防ぎます。さらに、冷氣吹き出し量が冷蔵庫よりも多いため食品をすばやく冷やすことができます。

*HCS-CはHumidity Control System-Chilledの略称です。

●旬鮮チルドは、AQR-VZ46Pを中心に説明しています。 ●印刷物ですので実物とは若干、色・質感が異なります。また、見る角度や照明により、色のイメージや質感は異なる場合があります。

※1:通常と生鮮の食材と一緒に入れる場合は、凍結を防ぐため通常(約0°C~2°C)設定にしてください。周囲の温度や使用状況によってチルドルーム内の温度は若干変動する場合があります。食品表面の水分が凍結することがあります。温度切替の設定を通常から生鮮に設定した場合は、消費電力量が約2%程度上がります。 ※2:試験条件/AQR-VZ46Pを1台用意し、旬鮮チルドルームを試験区、冷蔵庫を対照区として実施。保存期間を3日間とし、保存前及び保存後にそれぞれの項目を評価しました。試験結果/①ハムの乾燥率(水分流出率)=冷蔵庫保存後26.3%、旬鮮チルドルーム保存後7.9%。②マグロの変色率(変色を表す指標のメト化率を変色率としています。)=冷蔵庫保存後73.5%、旬鮮チルドルーム保存後64.1%。当社調べ。

更に!! TXシリーズの独自機能

W間接冷却チルド

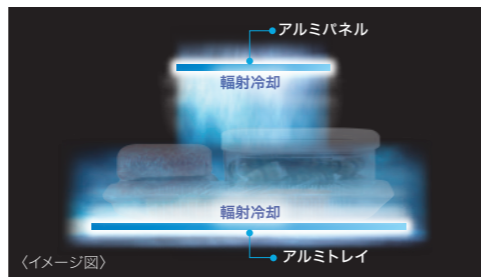
食材に直接、冷風を当てない輻射冷却

冷風で冷やされたアルミパネル(上面)とアルミトレイ(下面)が、食材を上下から挟み込むように輻射冷却によって冷やすことにより恒温化*を実現します。

*温度の変化を抑え、一定の温度を保つこと。

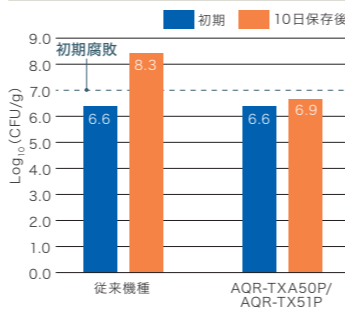
食材の美味しさを長期間保つ

肉や魚などの生鮮食品もチルドで長期間おいしく保存。



(イメージ図)

牛豚あいびき肉10日間一般細菌数比較結果



牛豚
あいびき肉
10日間
保存比較



AQR-TXA50P/AQR-TX51P 10日目



当社従来チルドルーム10日目

*試験条件/AQR-TX51PとAQR-SV38K(2021年モデル)を各1台用意し、AQR-TX51Pのチルドルーム(微凍モード)を試験区、AQR-SV38Kのチルドルームを対照区としました。保存期間を10日間とし、保存前および保存後にそれぞれの項目を評価しました。牛豚あいびき肉を購入し、パックのまま保存。一般細菌数:初期菌数 4.3×10⁶(CFU/g)、保存後 AQR-SV38K 2.2×10⁶(CFU/g)、AQR-TX51P 7.3×10⁶(CFU/g)。(一財)日本食品分析センター調べ(成績書番号:第23021241001-0101号、第23021241002-0101号、第23021241003-0101号)。

TX SERIES

ラグジュアリーと
技術を兼ね備えた
冷蔵庫。

ALL FRESH
全室でおいしさ続く

AQUAは、鮮度保持において温度・湿度・恒温*の3つの要素を適切にコントロールすることが重要と考えています。低温は菌の繁殖を抑制し、適切な湿度で食材の乾燥を抑え、恒温化することにより食材のおいしさ・鮮度を長持ちさせます。

*温度の変化を抑え、一定の温度を保つこと。



AQR-TXA50P(K)

全室でおいしさ続く鮮度技術

ALL FRESH
全室でおいしさ続く

W間接冷却チルド

上下のアルミパネルの輻射冷却効果により凍らせずに低温で鮮度を守ります。

約10日間^{※1}

傷みやすいひき肉も鮮度長持ち。

見える野菜室

半密閉構造と輻射冷却効果により野菜の水分を逃さず、うるおいと鮮度を守ります。

約10日間^{※2}

しおれやすい葉物野菜もシャキシャキ保存。

おいシールド冷凍

冷凍室内の温度変化を抑えおいしさを逃さない。

約30日間^{※3}

うまみも食感も長持ち。

暮らしを彩るラグジュアリーデザイン

扉を開くと広がる光あふれる庫内

ツインパネル照明&グレー内装(TXA)

美しいグレー内装に加えて、冷蔵庫内の背面と天面全体にあしらったツインパネル照明の光の演出で食材を美しく映えさせます。



*AQR-TXシリーズはトップマウント照明になります。

上質さを追求した表面

フロストガラス(TXA)/クリアガラス(TX)

壁紙になじむような質感にすることで室内に溶け込む外観デザインに。特別な加工を施したフロストガラスは、指紋が付きにくく、上質さを演出します。



AQR-TXA50P(K)

AQR-TX51P(W)

※1:試験条件/AQR-TX51PとAQR-SV38K(2021年モデル)を各1台用意し、AQR-TX51Pのチルドルーム(微凍モード)を試験区、AQR-SV38Kのチルドルームを対照区としました。保存期間を10日間とし、保存前および保存後にそれぞれの項目を評価しました。牛豚あいびき肉を購入し、パックのまま保存。一般細菌数:初期菌数4.3×10⁶(CFU/g)、保存後 AQR-SV38K 2.2×10⁶(CFU/g)、AQR-TX51P 7.3×10⁶(CFU/g)。(一財)日本食品分析センター調べ(成績書番号:第23021241001-0101号、第23021241002-0101号、第23021241003-0101号)。 ※2:試験条件/AQR-TX51PとAQR-SV38K(2021年モデル)を各1台用意し、AQR-TX51Pの野菜室(うるおいエリア)を試験区、AQR-SV38Kの野菜室を対照区として約1.8kgの野菜をラップなし、ドア開閉なし、ツインLEDオフで保存しました。保存期間を10日間とし、保存前および保存後にそれぞれの項目を評価しました。小松菜の保存後の重量減少率はAQR-SV38K 22.4%、AQR-TX51P 8.0%。保存後のビタミンC 残存率AQR-SV38K 56.3%、AQR-TX51P 80.5%。運転状況や食品の種類、状態や量により、効果は異なります。当社調べ。 ※3:試験条件/おいシールド冷凍が搭載されたAQR-TZ51Pと非搭載のAQR-SV27G(2017年モデル)を各1台用意し、AQR-TZ51Pの冷凍室を試験区、AQR-SV27Gの冷凍室を対照区としました。保存期間を4週間とし、保存前および保存後にそれぞれの項目を評価しました。味香り戦略研究所調べ。

●このページは、AQR-TXA50Pを中心に説明しています。 *運転状況や食品の種類、状態や量により、効果は異なります。当社調べ。

7 ●W間接冷却チルドは、AQR-TXA50Pを中心に説明しています。 ●印刷物ですので実物とは若干、色・質感が異なります。また、見る角度や照明により、色のイメージや質感は異なる場合があります。 ●写真はイメージです。

8

キッチンを最上の
デザイン空間に。

Designer NAOTO FUKASAWA



AQR-TZ51P(S)

使いやすい! 探しやすい! を追求。



<イメージ図>

180Lの大容量でたっぷり入る
整理しやすい6ボックス冷凍室。

180L
全室フォースター

- 上段フリージングボックス フリージングトレイとクイック冷凍コーナー
- アイスボックス 自動製氷でつくった氷をたっぷり収納
- 中段フリージングボックス 食パンや冷凍食品が入る高さ
- 下段フリージングボックス 500mLペットボトルや冷凍ピザが入る高さ

業界トップクラス※の奥行き、635mm。
冷蔵庫のすみずみまで手が届く。

※: 定格内容積401~450L/501~550Lクラスの国内家庭用ノンフロン冷凍冷蔵庫において、2024年9月現在、当社調べ。

冷蔵庫の奥に保存したものをスムーズに出し入れできる。

当社従来機種(2014年発売:AQR-FG50D)



<イメージ図>

TZシリーズ(AQR-TZ51P)



<イメージ図>



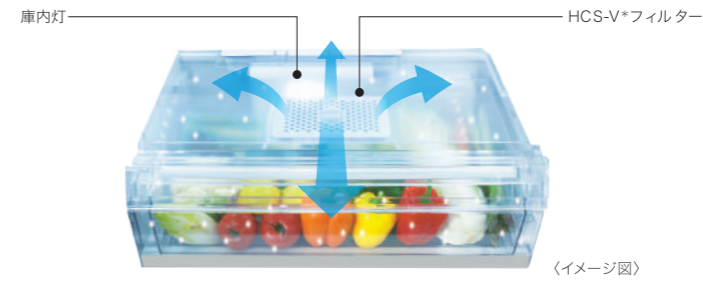
635mm

<イメージ図>

半密閉構造で野菜に鮮度と
おいしさ(旬鮮野菜ルーム)



冷気を送り込まず、野菜ルームを外から冷やす半密閉構造で、ルーム内の温度変化を1°C※1以内にコントロール。食材の乾燥を抑えます。またHCS-V*フィルター搭載で保存中の余分な湿気を放出し結露を抑制、野菜の水腐れを抑えます。

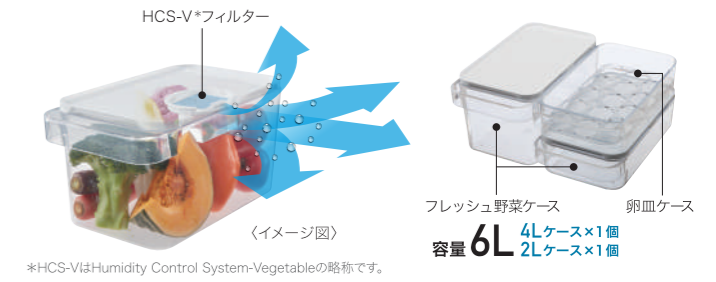


<イメージ図>

ラップ不要!
使いかけの野菜もケースで新鮮保存



上蓋裏に搭載されたHCS-V*フィルターで容器内の湿度を調整し、使いかけの野菜や傷みやすいデリケートな果物など、ラップなしでも新鮮に保存できます。大(4L)、小(2L)のケースは重ね置き可能なスタッキングタイプ、冷蔵庫の棚に置くことができ便利です。



*HCS-VはHumidity Control System-Vegetableの略称です。

除菌・脱臭※2効果で食品を清潔に保つ

チルドルーム

全幅約66cmでハム、チーズなどの食品を重ねず収納できます。天面ガラスからひと目で見渡せ、食品の使い忘れも少なくなります。

除菌・脱臭※2効果のあるDEO FRESHフィルターを搭載。清潔さを保ちます。



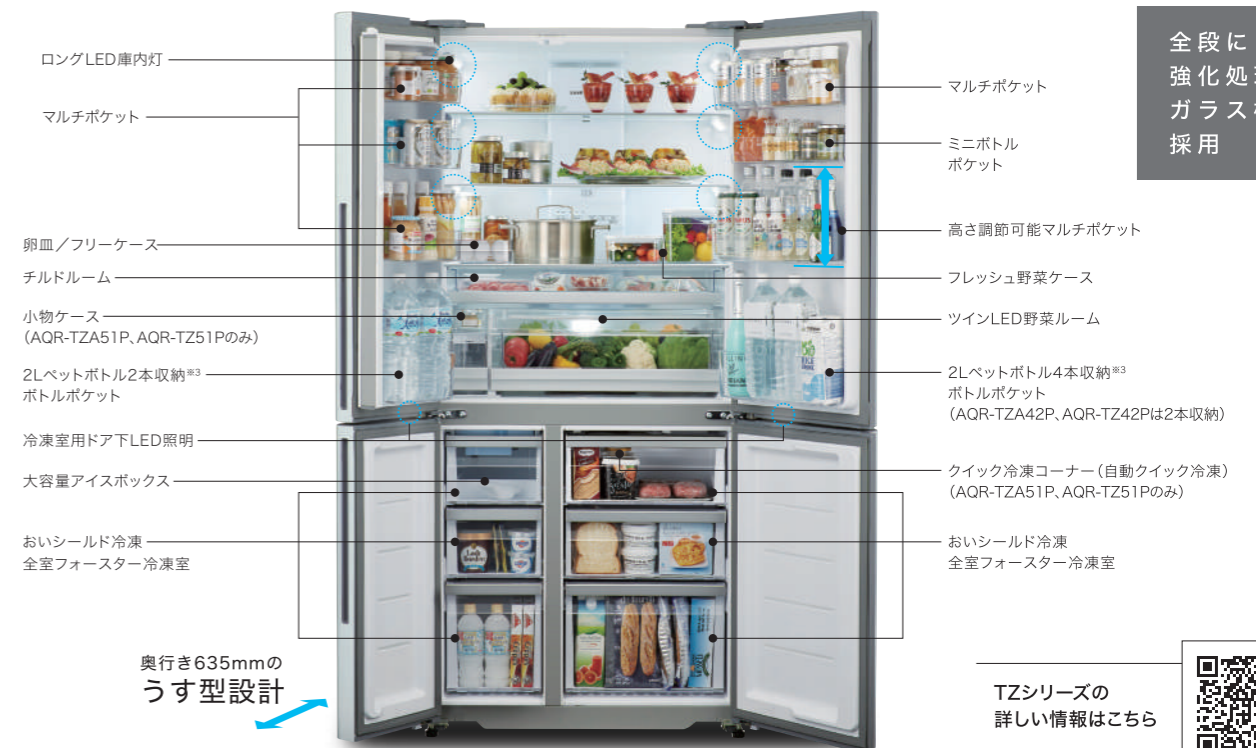
ボックス内も明るく、奥の食材も見つけやすい。

冷凍室用ドア下LED照明&ロングLED庫内灯搭載

冷蔵庫のドア下にLED庫内灯を左右2灯設置。引き出したボックスを明るく照らし、中の食材が見やすく探しやすい冷凍室です。



TZシリーズ大解剖!



全段に
強化処理
ガラス棚
採用

奥行き635mmの
うず型設計

TZシリーズの
詳しい情報はこちら



●このページは、AQR-TZ51Pを中心に説明しています。●印刷物ですので実物とは若干、色・質感が異なります。また、見る角度や照明により、色のイメージや質感は異なる場合があります。※1: 霜取り運転時は除く。※2: [DEO FRESH] 除菌・脱臭触媒フィルター 試験依頼先: 一般財団法人 ボーケン品質評価機構 / 試験の方法: フィルム密着法 / 除菌の方法: フィルターへの抗菌成分の担持 / 処理部品名: チルドルーム内のフィルター / 試験結果: 99.9% (試験番号: JNLA2017K0053) 120L試験BOXでトリメチルアミン及びメチルメルカプタンの2H後の臭気除去率を測定。トリメチルアミン98%、メチルメルカプタン75%。当社調べ。 ※3: ペットボトルの形状によっては収納できない場合があります。

幅830mm 4ドア 鋼板ドア
 定格内容積
512L

4ドア 冷凍冷蔵庫
AQR-TZ51P/AQR-TZA51P

オープン価格* ●●●● ●●●●● ●●●●●

幅700mm 4ドア 鋼板ドア
 定格内容積
420L

4ドア 冷凍冷蔵庫
AQR-TZ42P/AQR-TZA42P

オープン価格* ●●●● ●●●●● ●●●●●



AQR-TZ51P (S) サテンシルバー
 AQR-TZ51P (T) ダークウッドブラウン

AQR-TZA51P (DS) ダークシルバー

AQR-TZ42P (S) サテンシルバー
 AQR-TZ42P (T) ダークウッドブラウン

AQR-TZA42P (DS) ダークシルバー

2021年省エネ基準達成率 **107%** 年間消費電力量 **288**kWh/年 (50/60Hz) 2015年新測定方法 (JIS C 9801-3:2015)

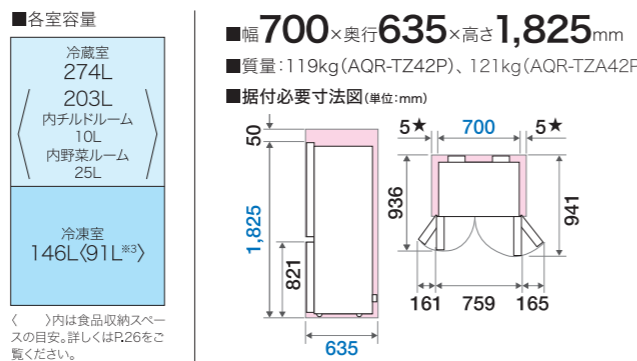
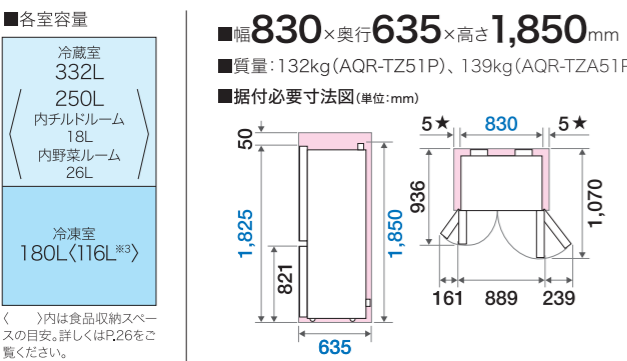
2021年省エネ基準達成率 **119%** 年間消費電力量 **259**kWh/年 (50/60Hz) 2015年新測定方法 (JIS C 9801-3:2015)

2021年省エネ基準達成率 **100%** 年間消費電力量 **273**kWh/年 (50/60Hz) 2015年新測定方法 (JIS C 9801-3:2015)

2021年省エネ基準達成率 **103%** 年間消費電力量 **265**kWh/年 (50/60Hz) 2015年新測定方法 (JIS C 9801-3:2015)

AQR-TZ51P/AQR-TZA51P (P.13)

AQR-TZ42P/AQR-TZA42P (P.14)



□は最小必要設置スペースで年間消費電力量の測定条件での寸法とは異なります。転倒防止の設計をしているため、多少後ろへ傾いている場合があります、また設置条件によっても若干異なることがありますので10mm程度余裕をとってください。★壁ぎわに設置され、冷蔵庫扉が開かない場合は、壁から3cm以上あけてください。

USER'S VOICE&GALLERY



主な特長	冷蔵室										冷凍室					その他													
	TWIN LED	旬鮮野菜ルーム (HCSVフィルター)	マイクロナン除菌	ガラス棚	全段強化処理	チルドルーム (DEO FRESH) ※1	脱臭フィルター	AGイオン除菌 ※4	LED庫内灯	高さ調節ポケット	野菜ケース	フレッシュ	フリージング	卵皿(14個) フリージング	おいしールド冷凍	自動クイック冷凍	クイック冷凍	クイック製氷	熱いまま冷凍 ※5	フリージング トレイ	自動製氷 (はずせる製氷ユニット)	アイスボックス (自動製氷時)	フリージングボックス	ドア下LED照明	節電ecoモーター	ドアアラーム	キャスター		
AQR-TZ51P	●	●	-	●	●	●	●	●	●	●	●	●	●	●	●	●	●	●	●	●	●	●	●	●	●	●	●	●	4輪
AQR-TZA51P	●	●	●	●	●	●	●	●	●	●	●	●	●	●	●	●	●	●	●	●	●	●	●	●	-	●	●	●	4輪
AQR-TZ42P	●	●	-	●	●	●	●	●	●	●	●	●	●	●	●	●	●	●	●	●	●	●	●	●	●	●	●	●	4輪
AQR-TZA42P	●	●	●	●	●	●	●	●	●	●	●	●	●	●	●	●	●	●	●	●	●	●	●	●	-	●	●	●	4輪

ARでキッチンに試し置き

スマホ、タブレットのカメラで読み込んでください。

ご購入の前に「設置スペース確認ポイント」を必ずご確認ください。

<https://aqua-has.com/cp/fridge/tzseries/space/>

※1: [DEO FRESH] 除菌・脱臭触媒フィルター 試験依頼先: 一般財団法人 ボーケン品質評価機構 / 試験方法: フィルム密着法 / 除菌の方法: フィルターへの抗菌成分の担持 / 処理部品名: チルドルーム内のフィルター / 試験結果: 99.9% (試験番号 JNLA2017K0053) 120L試験BOXでトリメチルアミン及びメチルメルカプタンの2H後の臭気除去率を測定。トリメチルアミン98%、メチルメルカプタン75%。当社調べ。 ※2: 氷を平らにした場合。 ※3: 製氷ユニットを取りはずした場合(自動製氷機能を使わない場合は製氷ユニットを外して収納スペースとして使えます) ※4: 試験依頼先: 一般財団法人 ボーケン品質評価機構 / 試験方法: フィルム密着法 (JIS Z 2801) / 除菌の方法: フィルターへの除菌成分の担持 / 処理部品名: 冷蔵室内部のフィルター / 試験結果: 99.9%以上 (試験番号: 20215074610-1) / 実使用空間での実証結果ではありません。 ※5: 熱いまま冷凍は60°Cの食品まで対応可能です。熱いものをクイック冷凍する場合は、消費電力が約30%程度上がります。食品の間は約3cm以上離してください。

美味しい暮らし
広がる。



AQR-VZ46P(W)

野菜室

もっと野菜が食べたくなる、“見える”野菜室。



※詳細はP.6をご覧ください。

野菜室を開けなくても冷蔵室から野菜室が見えるから、野菜料理を作る楽しみ、食べる楽しみもアップ。残さず使いきるモチベーションアップにも。



LED照明で明るい
庫内を明るく照らすので、野菜を奥に眠らせていないか、手軽にチェックできます。

<イメージ図>

調湿フィルター搭載の旬鮮野菜室は3つのこだわりで野菜のみずみずしさをキープし、葉物野菜のビタミンCも守ります。

保存に適した温度

おいしさを守る理想の温度帯を追求。当社従来品よりも低め(5~7℃)に設定しています。

湿度をコントロール

野菜室内の湿度が高すぎるときには調湿フィルター内に水分を吸収。乾燥時にはフィルターに貯えられた水分を送り込んでおいさをキープ。保存に適した環境をつくり、水腐れを防ぎます。

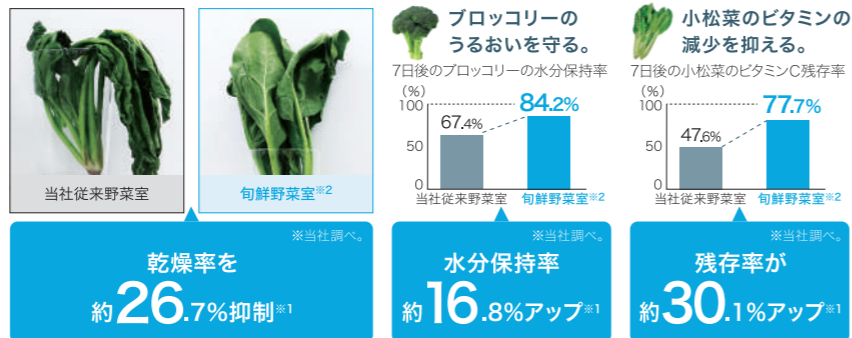
冷気が当たりにくい

野菜に直接冷気が当たりにくい構造を採用。乾燥を抑えて鮮度を保ちます。

●このページは、AQR-VZ46Pを中心に説明しています。●印刷物ですと実物とは若干、色・質感が異なります。また、見る角度や照明により、色のイメージや質感は異なる場合があります。

※1:試験条件/AQR-VZ46P(旬鮮野菜室、調湿フィルター搭載)と2015年度モデルAQR-SD42Dを各1台用意し、AQR-VZ46Pの野菜室を試験区、AQR-SD42Dの野菜室を対照区としました。保存期間を7日間とし、保存前及び保存後にそれぞれの項目を評価しました。当社調べ。 ※2:AQR-VZ46P/VZ43Pのみです。

■ほうれん草の乾燥を比較。1週間でここまで変わる！



チルド

おいしさも使いみちも、ぐーんとひろびろサイズ。



※詳細はP.7をご覧ください。

ひろびろサイズだから、食品トレイを並べて収納。チルドルーム全体で温度切り替えできる機能を搭載。生鮮食品の風味を長持ちさせながら、毎日の“おいしい”を、もっとひろげていきます。

すばやく冷やすことでパサつき、変色を抑え、うるおいを保つ。

冷凍室

スリムなのに152L収納。おいしさも長時間キープ



※詳細はP.3をご覧ください。

たっぷり収納できるから、たくさん買っても安心。おいしさをキープして冷凍保存できるから、毎日使うのが楽しくなります。

三段冷凍室

①上段冷凍室

生鮮食品などの保存に便利なクイック冷凍※1コーナー！フリージングトレイ※2を置けば、さらに急速冷凍が可能。

②中段バスケット

フリージングバッグ、カップアイスなどを見やすく便利に収納！

③下段冷凍室

高さのある食品や箱物などもスッキリ入ります。

買いものカゴ※2.5個分

※容量約33Lのカゴ

最大貯氷量200個※3



<イメージ図>

貯氷コーナーも
フォスター※4

製氷ユニットを外すとアイスや冷凍食品も保存可能。冷凍食品やアイスクリューが収納できるのはアクアだけ！※5

LED庫内灯で明るく見やすい

冷凍室をLED庫内灯で照らし、スムーズな食材探しを助けます。※2

食品収納スペースが4L増！！

製氷ユニットをはずすと冷凍食品の収納力UP。



給水タンクと製氷皿は取りはずして
水洗いできる清潔設計です。



※製氷ユニットは水洗いできません。

独立製氷室よりも
氷への匂い移りしやすいイメージですが

一体型製氷室でも
変わりません※

※試験条件/AQR-VZ46P(4枚扉・一体型製氷室)とAQR-SV42H(5枚扉・独立型製氷室)を各1台用意し、常温試験室(20~25℃)に設置しました。AQR-VZ46Pの上段冷凍室(一体型製氷室)とAQR-SV42H冷凍室上に、アイス5匹(約570g)をラップ等の包装をしない状態で貯蔵し、製氷を行いました。2日後に製氷された氷を取り出し、株式会社味香り戦略研究所で氷への匂いの付着を官能評価しました。(官能評価は臭気判定士7名にて実施) 試験報告書No.1726 結果概要:AQR-VZ46P(4枚扉・一体型製氷室)とAQR-SV42H(5枚扉・独立型製氷室)で製氷された氷の匂いの違いはみられません。

※1:クイック冷凍コーナーは60℃の食品まで対応可能です。熱いものをクイック冷凍する場合は、消費電力が約30%程度上がります。食品の間は約3cm以上離してください。 ※2:AQR-VZ46P/AQR-VZ43Pのみです。 ※3:氷を平らにした場合。 ※4:自動製氷機のある冷凍室は製氷機を外した状態。フォスターについての詳細はP.4をご覧ください。 ※5:国内家庭用ノンフロム冷凍冷蔵庫451~500Lクラスにおいて。2024年3月現在、当社調べ。

Panorama Open SIDE BY SIDE

憧れを詰め込んだ、
インテリア冷蔵庫。



AQR-SBS48P(DS)

LOOC

家具冷蔵庫【ルーク】

インテリア、
ときどき冷蔵庫。



AQR-FD7P(C)

外見はスタイリッシュな家具で
どこに置いても、馴染むデザイン。



幅835mm 2ドア ガラス
ドア
AQR-SBS48P
定格内容積
475L
オープン価格* ¥119,800
ノンフロン グリーン購入法適合商品
旬鮮野菜ルーム



薄型、パノラマ。
眺めのいい
冷蔵庫。



(DS)ダークシルバー

最上段の奥まで
手が届きやすい
庫内奥行約51cm



ドアを開ければ上から下まで見渡
せるだけでなく、最上段の奥まで手
が届きやすい薄型設計。ドア開放
時のスペースもコンパクトな両開き
タイプでキッチンラインをすっきり。

192L大容量冷凍室
だから収納しやすく、
たっぷり保存できる。



上段は高さを調整可能な棚に、下
段は2段ボックスになっているの
で整理がラクラク。サイドポケット
には様々なサイズ・形状の冷凍食
品を見やすく整理することができます。大型のドアポケットにはアイ
スノンや冷凍ピザも収納できます。

2021年省エネ
基準達成率 100%
年間消費電力量
(50/60Hz) 300 kWh/年
2015年新測定方法
(JIS C 9801-3:2015)
※下段フリーズボックスを冷凍(ツースター)で測定しています

■各室容量

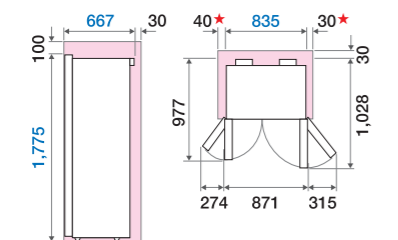
冷凍室 192L (144L)	冷蔵室 283L (208L 内フレッシュ ボックス 38L)
-----------------------	--

〈 〉内は食品収納スペース
の目安。詳しくはP.26をご覧ください。

■幅835×奥行667×高さ1,775mm

■質量:109kg

■据付必要寸法図(単位:mm)



SIDE BY SIDEの
詳しい情報はこちら



ARでキッチンに試し置き



スマホ、タブレットのカメラで
読み込んでください。
※実際の寸法と異なる場合がございます。
※動作環境の詳細はP.2をご覧ください。

□は最小必要設置ス
ペースで年間消費電
力量の測定条件での
寸法とは異なります。
転倒防止の設計をし
ているため、多少後ろ
へ傾いている場合に
あり、また設置条件
によっても若干異なる
ことがありますので
10mm程度余裕を
とってください。
★壁ぎわに設置され、
冷蔵庫扉が開かない
場合は、壁から3cm
以上あけてください。

幅600mm 2ドア 鋼板
ドア
AQR-FD7P
オープン価格* ¥119,800
ノンフロン グリーン購入法適合商品



NEW



(C)グレージュウッド



(T)ブラウンウッド

※商品開梱時は、調節脚ロータイプの状態です。調節脚ハイタイプにする場合、
お客様にて付属品のハイタイプの脚を取り付け下さい。

2021年省エネ
基準達成率 118%
年間消費電力量
(50/60Hz) 240 kWh/年
2015年新測定方法
(JIS C 9801-3:2015)

■各室容量

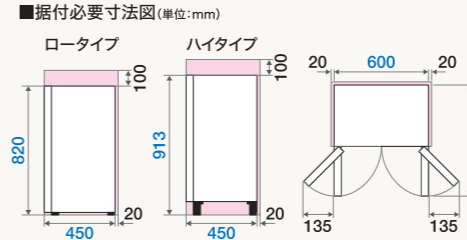
冷凍室 28L (23L)	冷蔵室 44L (33L)
---------------------	---------------------

〈 〉内は食品収納スペース
の目安。詳しくはP.26をご覧ください。

■幅600×奥行450×高さ820mm(調節脚
ロータイプ)
高さ913mm(調節脚
ハイタイプ)

■質量:30kg

■据付必要寸法図(単位:mm)



インバーター搭載の静音設計

睡眠や勉強、会話の邪魔をしない静音性能
(約21dB)。どこに置いても、空間に静かに
溶け込める。



静音設計
約21dB

(C)グレージュウッド

薄型&フレンチドア

他の家具と並べても調和のとれる薄型で、
開閉スペースも気にならないフレンチドア。



45cm

温度調節

5段階の温度調節機能付き。
※冷蔵室と冷凍室の温度を同時に調節します。



調節脚

脚を付け替えて選べる高さ。



調節脚ロータイプ 調節脚ハイタイプ

ご購入の前にお部屋での設置イメージをARで確認



主な特長	冷蔵室							冷凍室						その他				
	LED庫内灯	クイック冷蔵	(D) Defrost (ヒート) ※3	冷蔵室	卵皿(収納数)	高さ調節棚	フレッシュボックス	LED庫内灯	製氷皿(ラタ付)	製氷ボックス	クイック冷凍	ガラス棚	全段強化処理	フリーズボックス※	冷凍室ポケット	ドアアラーム	静音化設計※2	キャスター
AQR-SBS48P	●	●	●	14個	●	2個	●	2枚 (各15個) ※1	最大約180個 ※1	●	4段	2個	3個	冷蔵室・ 冷凍室	約25dB	4輪		

※:下段フリーズボックスは冷凍(ツースター)となります。 ※1:氷を平らにした場合。 ※2:JIS C 9607規定の騒音試験による(安定運転時)。 ※3:[DEO FRESH]除菌・脱臭触媒フィルター 試験依頼先:一般財団法人 ポーケン品質評価機構/試験の方法:フィルム密着法/除菌の方法:フィルターへの抗菌成分の担持/処理部品名:冷気ダクト内のフィルター/試験結果:99.9%(試験番号 JNLA2017K0053) 120L試験BOXでトリメチルアミン及びメチルメルカプタンの2H後の臭気除去率を測定。トリメチルアミン98%、メチルメルカプタン75%、当社調べ。

主な特長	冷蔵室	冷凍室	その他					
	高さ調節棚	高さ調節棚	霜取り	LED庫内灯	ドアアラーム	耐熱トップテーブル	電源コード長	調節脚ハイタイプ
AQR-FD7P	●	●	自動	冷蔵室のみ	冷蔵室のみ	●	約2.2m	●

冷凍冷蔵庫

SV series

幅600mm 3ドア 鋼板ドア

定格内容積

272L

旬鮮チルド搭載、自動製氷機能付き
オープンレンジが置ける※23ドア。

旬鮮チルド NEW



GOOD DESIGN
2017年度
グッドデザイン賞受賞
公益財団法人
日本デザイン振興会主催
分類:生活家電



2021年省エネ基準達成率 **101%**

年間消費電力量 (50/60Hz) **320** kWh/年

2015年新測定方法 (JIS C 9801-3:2015)

AQR-SV27P

オープン価格* **¥149,800**

グリーン購入法適合商品

■各室容量

冷蔵室	178L
内チルドルーム	139L
冷凍室	50L(33L*)
野菜室	44L(29L)

※()内は食品収納スペースの目安。詳しくはP.26をご覧ください。

■幅600×奥行657×高さ1,419mm

※奥行はハンドル部除く

■質量:62kg

■据付必要寸法図(単位:mm)

冷凍冷蔵庫

幅600mm 4ドア 鋼板ドア

定格内容積

362L

全段強化処理ガラス棚採用
まん中2段フリーザー4ドア。

NEW



左開きもあります。
AQR-36RL(DS)

庫内仕様は右開きと同じです。



2021年省エネ基準達成率 **116%**

年間消費電力量 (50/60Hz) **303** kWh/年

2015年新測定方法 (JIS C 9801-3:2015)

AQR-36R

オープン価格* **¥199,800**

グリーン購入法適合商品

■各室容量

冷蔵室	184L
内チルドルーム	154L
上段冷凍室	49L(23L)
下段冷凍室	51L(31L)
野菜室	78L(48L)

※()内は食品収納スペースの目安。詳しくはP.26をご覧ください。

■幅600×奥行685×高さ1,775mm

■質量:74kg

■据付必要寸法図(単位:mm)

冷凍冷蔵庫

Standard

幅600mm 4ドア 鋼板ドア

定格内容積

458L

幅60cmスリムで大容量&
大容量冷凍室でたくさん入る。

旬鮮チルド SELECT 見える野菜室 NEW



左開きもあります。
AQR-46PL(W)

庫内仕様は右開きと同じです。



2021年省エネ基準達成率 **100%**

年間消費電力量 (50/60Hz) **273** kWh/年

2015年新測定方法 (JIS C 9801-3:2015)

※上段冷凍室を冷凍(ツースター)で測定しています。

AQR-46P

オープン価格* **¥249,800**

グリーン購入法適合商品

■各室容量

冷蔵室	239L
内小物ケース	184L
内フリーザー	8L
内チルドルーム	2L
内チルドルーム	15L
野菜室	67L(38L)
上段冷凍室	67L(31L)
下段冷凍室	85L(48L)

※()内は食品収納スペースの目安。詳しくはP.26をご覧ください。

■幅600×奥行710×高さ1,840mm

※奥行はハンドル、キックプレートを除く

■質量:96kg

■据付必要寸法図(単位:mm)

冷凍冷蔵庫

SIMPLE+

幅530mm 2ドア 鋼板ドア

定格内容積

200L

大容量3段構造冷凍室

NEW



左開きもあります。
AQR-20PL(W)

庫内仕様は右開きと同じです。



2021年省エネ基準達成率 **103%**

年間消費電力量 (50/60Hz) **309** kWh/年

2015年新測定方法 (JIS C 9801-3:2015)

AQR-20P

オープン価格* **¥149,800**

グリーン購入法適合商品

■各室容量

冷蔵室	133L
内フリーケース	107L
冷凍室	67L(45L)

※()内は食品収納スペースの目安。詳しくはP.26をご覧ください。

■幅530×奥行601×高さ1,375mm

■質量:45kg

■据付必要寸法図(単位:mm)

冷凍冷蔵庫

SIMPLE+

幅530mm 2ドア 鋼板ドア

定格内容積

169L

大容量3段構造冷凍室

NEW



左開きもあります。
AQR-17PL(W)

庫内仕様は右開きと同じです。



2021年省エネ基準達成率 **103%**

年間消費電力量 (50/60Hz) **303** kWh/年

2015年新測定方法 (JIS C 9801-3:2015)

AQR-17P

オープン価格* **¥149,800**

グリーン購入法適合商品

■各室容量

冷蔵室	102L
内フリーケース	81L
冷凍室	67L(45L)

※()内は食品収納スペースの目安。詳しくはP.26をご覧ください。

■幅530×奥行601×高さ1,225mm

■質量:42kg

■据付必要寸法図(単位:mm)

冷凍冷蔵庫

FREEZIA+

幅600mm 4ドア 鋼板ドア

定格内容積

362L

全段強化処理ガラス棚採用
まん中2段フリーザー4ドア。

NEW



左開きもあります。
AQR-26RL(DS)

庫内仕様は右開きと同じです。



2021年省エネ基準達成率 **116%**

年間消費電力量 (50/60Hz) **303** kWh/年

2015年新測定方法 (JIS C 9801-3:2015)

AQR-26R

オープン価格* **¥199,800**

グリーン購入法適合商品

■各室容量

冷蔵室	184L
内チルドルーム	154L
上段冷凍室	49L(23L)
下段冷凍室	51L(31L)
野菜室	78L(48L)

※()内は食品収納スペースの目安。詳しくはP.26をご覧ください。

■幅600×奥行685×高さ1,775mm

■質量:74kg

■据付必要寸法図(単位:mm)

幅600mm 3ドア 鋼板ドア

定格内容積

262L

全段強化処理ガラス棚採用
オープンレンジが置ける※23ドア。

NEW



左開きもあります。
AQR-36RL(DS)

庫内仕様は右開きと同じです。



2021年省エネ基準達成率 **138%**

年間消費電力量 (50/60Hz) **237** kWh/年

2015年新測定方法 (JIS C 9801-3:2015)

AQR-26R

オープン価格* **¥149,800**

グリーン購入法適合商品

■各室容量

冷蔵室	135L
内チルドルーム	112L
冷凍室	74L(43L)
野菜室	53L(32L)

※()内は食品収納スペースの目安。詳しくはP.26をご覧ください。

■幅600×奥行685×高さ1,375mm

■質量:59kg

■据付必要寸法図(単位:mm)

冷凍冷蔵庫

SIMPLE+

幅500mm 2ドア 鋼板ドア

定格内容積

135L

大容量3段構造冷凍室

NEW



左開きもあります。
AQR-14PL(W)

庫内仕様は右開きと同じです。



2021年省エネ基準達成率 **103%**

年間消費電力量 (50/60Hz) **293** kWh/年

2015年新測定方法 (JIS C 9801-3:2015)

AQR-14P

オープン価格* **¥149,800**

グリーン購入法適合商品

■各室容量

冷蔵室	85L
内フリーケース	65L
冷凍室	50L(36L)

※()内は食品収納スペースの目安。詳しくはP.26をご覧ください。

■幅500×奥行568×高さ1,184mm

■質量:37kg

■据付必要寸法図(単位:mm)

冷蔵庫

Personal

幅452mm 1ドア 鋼板ドア

定格内容積

90L

この冷蔵庫は自動霜取りではありませんので、取扱説明書をお読みいただき、正しく霜取りを行ってください。

(ご注意)製氷ユニットでは、アイスクリームや冷凍食品の貯蔵はできません。



左開きもあります。
AQR-9PL(W)

庫内仕様は右開きと同じです。



2021年省エネ基準達成率 **136%**

年間消費電力量 (50/60Hz) **138** kWh/年

2015年新測定方法 (JIS C 9801-3:2015)

AQR-9P

オープン価格* **¥149,800**

グリーン購入法適合商品

■各室容量

冷蔵室	90L(72L)
-----	----------

※()内は食品収納スペースの目安。詳しくはP.26をご覧ください。

■幅452×奥行479×高さ850mm

■質量:19kg

■据付必要寸法図(単位:mm)

主な特長	冷蔵室				野菜室		冷凍室			その他								
	HC(チルド)	SC(チルド)	FC(チルド)	チルド	バスケット	ペットボトル収納	LED庫内灯	おまかせ仕様	自動製氷	製氷皿	クイック冷凍	パナソニック	アイストレイ	節約eモード	ドアアラーム	キャスター	耐熱100°C	
AQR-SV27P	-	●	-	●	●	●	●	●	●	●	●	●	●	●	●	●	●	●
AQR-46P	●	-	●	●	●	●	●	●	●	●	●	●	●	●	●	●	●	●
AQR-36R	-	-	●	●	●	●	●	●	●	●	●	●	●	●	●	●	●	●
AQR-26R	-	-	●	●	●	●	●	●	●	●	●	●	●	●	●	●	●	●

■は最小必要設置スペースで年間消費電力量の測定条件での寸法とは異なります。設置条件により若干異なる場合がありますので、10mm程度余裕をとってください。 *レンジを置かない場合。(AQR-SV27P/AQR-26R)

主な特長	冷蔵室				冷凍室			その他		
	全段強化処理	ドアポケット	高さ調節棚	庫内灯	製氷皿	貯氷コーナー	バスケット	耐熱100°C	壁ヒタ設置	霜取り
AQR-20P	●	●	●	●(LED)	●	●	●	●	●	●
AQR-17P	●	●	●	●(LED)	●	●	●	●	●	●
AQR-14P	●	●	●	●(LED)	●	●	●	●	●	●
AQR-9P	●	●	●	●(LED)	●	-	-	-	-	●

※1:製氷ユニットと貯氷コーナーを取りはずした場合(自動製氷機能を使わない場合は製氷ユニットと貯氷コーナーを外して収納スペースとして使えます。) ※2:オープンレンジのタイプ・サイズによっては置けない場合があります。 ※3:試験依頼先:一般財団法人 ボーケン品質評価機構/試験方法:フィルム密着法(JIS Z 2801)/除菌方法:フィルターへの除菌成分の担持/処理部品名:冷気ダクト内のフィルター/試験結果:99.9%以上(試験番号:20215074610-1)/実使用空間での実証結果ではありません。 ※4:ペットボトルの形状によっては、収納できない場合があります。 ■は最小必要設置スペースで年間消費電力量の測定条件での寸法とは異なります。 *レンジを置かない場合。(AQR-20P/AQR-17P/AQR-14P)

幅400mm 鋼板ドア

定格内容積

140L

ファン式冷凍庫
AQF-SFA14P

オープン価格* **※1**

ノンフロン グリーン購入法適合商品

3温度帯切替 **※2** 自動霜取り

インバーター搭載で省エネ・静音。
横幅40cmでスリムなのに大容量の冷凍庫。



2021年省エネ基準達成率 **161%** 年間消費電力量(50/60Hz) **285** kWh/年 (JIS C 9801-3:2015) ※1 2015年新測定方法

■各室容量

■幅400×奥行597×高さ1,547mm

■質量:38kg

■据付必要寸法図(単位:mm)

〈 〉内は食品収納スペースの目安。詳しくはP.26をご覧ください。

冷凍庫に食材を保存する際は、包装・容器等を使用し、直接食材と冷凍庫が触れない様にしてください。

幅503mm ガラスドア

定格内容積

153L

ファン式冷凍庫
AQF-GS15N

オープン価格* **※1**

ノンフロン グリーン購入法適合商品

3温度帯切替 **※1**

クイック冷凍 **※2** 自動霜取り

一目で見渡せる収納ケースが便利
大容量の前開きタイプ。



2021年省エネ基準達成率 **138%** 年間消費電力量(50/60Hz) **360** kWh/年 (JIS C 9801-3:2015) ※4

■各室容量

■幅503×奥行598×高さ1,310mm

■質量:46kg

■据付必要寸法図(単位:mm)

〈 〉内は食品収納スペースの目安。詳しくはP.26をご覧ください。

幅360mm 鋼板ドア

定格内容積

105L

ファン式冷凍庫
AQF-SF11P

オープン価格* **※1**

ノンフロン グリーン購入法適合商品

自動霜取り

設置場所を選ばない横幅36cm
スリムな冷凍庫。



2021年省エネ基準達成率 **114%** 年間消費電力量(50/60Hz) **320** kWh/年 (JIS C 9801-3:2015) ※5

■各室容量

■幅360×奥行635×高さ1,455mm

■質量:37kg

■据付必要寸法図(単位:mm)

〈 〉内は食品収納スペースの目安。詳しくはP.26をご覧ください。

冷凍庫に食材を保存する際は、包装・容器等を使用し、直接食材と冷凍庫が触れない様にしてください。

幅503mm ガラスドア

定格内容積

134L

ファン式冷凍庫
AQF-GS13N

オープン価格* **※1**

ノンフロン グリーン購入法適合商品

3温度帯切替 **※1**

クイック冷凍 **※2** 自動霜取り

一目で見渡せる収納ケースが便利
大容量の前開きタイプ。



2021年省エネ基準達成率 **139%** 年間消費電力量(50/60Hz) **320** kWh/年 (JIS C 9801-3:2015) ※5

■各室容量

■幅503×奥行598×高さ1,185mm

■質量:43kg

■据付必要寸法図(単位:mm)

〈 〉内は食品収納スペースの目安。詳しくはP.26をご覧ください。

幅497mm 鋼板ドア

定格内容積

180L

ファン式冷凍庫
AQF-SF18N

オープン価格* **※1**

ノンフロン グリーン購入法適合商品

温度調節が可能 **※2** LED庫内灯

クイック冷凍 **※3** 自動霜取り

アシストハンドル

180Lサイズで優れた省エネ効率も備えた
大容量フリーザー。



2021年省エネ基準達成率 **153%** 年間消費電力量(50/60Hz) **372** kWh/年 (JIS C 9801-3:2015) ※4

■各室容量

■幅497×奥行600×高さ1,535mm

■質量:48kg

■据付必要寸法図(単位:mm)

〈 〉内は食品収納スペースの目安。詳しくはP.26をご覧ください。

冷凍庫に食材を保存する際は、包装・容器等を使用し、直接食材と冷凍庫が触れない様にしてください。

幅557mm ガラス引き出し

定格内容積

100L

ファン式冷凍庫
AQF-GD10N

オープン価格* **※1**

ノンフロン グリーン購入法適合商品

3温度帯切替 **※1**

クイック冷凍 **※3** 自動霜取り

カウンター下にも
すっきり収まるロータイプ。



2021年省エネ基準達成率 **124%** 年間消費電力量(50/60Hz) **283** kWh/年 (JIS C 9801-3:2015) ※6

■各室容量

48L (22L)
52L (28L)

■幅557×奥行651×高さ882mm

■質量:45kg

■据付必要寸法図(単位:mm)

〈 〉内は食品収納スペースの目安。詳しくはP.26をご覧ください。

主な特長	冷凍/冷蔵切替式	冷凍/チルド/冷蔵切替式	クイック冷凍	クリアトレイ	フリージングトレイ	引き出し式バスケット	ガラス棚	扉ポケット	LED庫内灯	霜取り方式	ドアアラーム	キャスター	操作パネル	ユニットカバー	インバーター
AQF-SFA14P	※2	●	—	—	—	4個	4枚	—	—	自動	—	2輪(後輪)	庫内	●	●
AQF-SF11P	—	—	—	—	—	4個	4枚	—	—	自動	—	2輪(後輪)	庫内	●	—
AQF-SF18N	●	—	●	—	—	4個	2枚	—	●	自動	●	2輪(後輪)	庫内	●	—

※1:冷凍使用時の場合(冷蔵使用時の年間消費電力量は105kWh/年です。) ※2:温度切替は庫内全体での切り替えになります。バスケットごとに設定はできません。冷蔵2段階、冷凍4段階の切り替えができます。 ※3:クイック冷凍設定時には、通常冷凍モードでの運転と比べて約40%消費電力量が増加します。なお、消費電力量は使用条件によって変化します。□は最小必要設置スペースで年間消費電力量の測定条件での寸法とは異なります。 ※4:冷凍使用時の場合(冷蔵使用時の年間消費電力量は140kWh/年です。)

主な特長	冷凍/冷蔵切替式	クイック冷凍	クリアトレイ	フリージングトレイ	引き出し式バスケット	ガラス棚	扉ポケット	LED庫内灯	霜取り方式	ドアアラーム	キャスター	ガラスドア(ガラス引き出し)	耐熱100°C ガラスパネル	操作パネル	ユニットカバー
AQF-GS15N	●	●※2	●	●	5個	—	●	●	自動	●	2輪(後輪)	●	●	前面	●
AQF-GS13N	●	●※2	●	●	4個	—	●	●	自動	●	2輪(後輪)	●	●	前面	●
AQF-GD10N	●	●※3	2個	—	—	—	—	—	自動	—	2輪(後輪)	●	●	前面	●

※1:温度切替は庫内全体での切り替えになります。バスケットごとに設定はできません。 ※2:クイック冷凍設定時には、通常冷凍モードでの運転と比べて、約40%消費電力量が増加します。なお消費電力量は使用条件によって変化します。 ※3:クイック冷凍設定時には、通常冷凍モードでの運転と比べて約60%消費電力量が増加します。なお消費電力量は使用条件によって変化します。 ※4:冷凍使用時の場合(冷蔵使用時の年間消費電力量は140kWh/年です。) ※5:冷凍使用時の場合(冷蔵使用時の年間消費電力量は130kWh/年です。) ※6:冷凍使用時の場合(冷蔵使用時の年間消費電力量は112kWh/年です。) ※7:オープンレンジのタイプ・サイズによっては置けない場合があります。 ※8:トップテーブルの上すりやすいものを置かないでください。(落ちて、けがの原因になります。)電子レンジ等を置く場合は、台脚部に滑り止めを施してご使用ください。 □は最小必要設置スペースで年間消費電力量の測定条件での寸法とは異なります。 *レンジを置かない場合。(AQF-GS15N/AQF-GS13N/AQF-GD10N)転倒防止の設計をしているため多少後ろに傾いている場合があります。

幅 **1,110mm** ガラストップ

定格内容積 **270L**

ファン式冷凍庫 **AQF-GF27CN**

オープン価格* **¥44,800**

ノンフロン グリーン購入法適合商品

幅 **940mm** ガラストップ

定格内容積 **195L**

ファン式冷凍庫 **AQF-GF20CN**

オープン価格* **¥44,800**

ノンフロン グリーン購入法適合商品

幅 **820mm**

定格内容積 **200L**

直冷式冷凍庫 **AQF-20CP**

オープン価格* **¥44,800**

ノンフロン グリーン購入法適合商品

幅 **545mm**

定格内容積 **100L**

直冷式冷凍庫 **AQF-10CP**

オープン価格* **¥44,800**

ノンフロン グリーン購入法適合商品

4つの可動式バスケットで仕分け保存が簡単、お手入れしやすいガラストップ。



	2021年省エネ基準達成率 194%	年間消費電力量 (50/60Hz) 420 ※3	2015年新測定方法 (JIS C 9801-3:2015)
--	---------------------------	---------------------------------	--------------------------------

■各室容量

■幅 **1,110**×奥行 **690**×高さ **895**mm

■質量:66kg

■据付必要寸法図(単位:mm)

270L (241L)

〈 〉内は食品収納スペースの目安。詳しくはP.26をご覧ください。

AQUAだけの霜取り自動!ファン式チェストタイプ

可動式バスケット

食材のサイズに合わせてバスケットや中仕切りを使い上手にフリージングできる庫内3段設計。



2モードセレクト

冷蔵室として使えば、野菜もペットボトルもたっぷり保存。タッチパネルでモード変更が簡単。



ガラストップテーブル

お手入れしやすいガラストップテーブル。



主な特長	切替式冷凍/冷蔵※5	クイック冷凍	バスケット	LED庫内灯	霜取り方式	ガラストップ	キャスター	操作パネル(温度調節)	ユニット	仕切り板
AQF-GF27CN	●	●※2	可動式	●	自動	●	4輪	天面	●	●
AQF-GF20CN	●	●※2	可動式	●	自動	●	4輪	天面	●	●

4つの可動式バスケットで仕分け保存が簡単、お手入れしやすいガラストップ。



	2021年省エネ基準達成率 190%	年間消費電力量 (50/60Hz) 320 ※4	2015年新測定方法 (JIS C 9801-3:2015)
--	---------------------------	---------------------------------	--------------------------------

■各室容量

■幅 **940**×奥行 **630**×高さ **895**mm

■質量:54kg

■据付必要寸法図(単位:mm)

195L (170L)

〈 〉内は食品収納スペースの目安。詳しくはP.26をご覧ください。

クイック冷凍※6※7 霜取り手動

鍵付き

このフリーザーは自動霜取りではありませんので、取扱説明書をお読みいただき、正しく霜取りを行ってください。

■各室容量

200L (176L)

〈 〉内は食品収納スペースの目安。詳しくはP.26をご覧ください。

■幅 **820**×奥行 **565**×高さ **870**mm

■質量:31kg

■据付必要寸法図(単位:mm)

(W)スノーホワイト

	2021年省エネ基準達成率 114%	年間消費電力量 (50/60Hz) 275 ※8	2015年新測定方法 (JIS C 9801-3:2015)
--	---------------------------	---------------------------------	--------------------------------

主な特長	切替式冷凍/冷蔵	クイック冷凍	バスケット	LED庫内灯	霜取り方式	キャスター	操作パネル(温度調節)	ユニット	仕切り板
AQF-20CP	—	●※6※7	●	●	手動※9	4輪	前面	●	—
AQF-10CP	—	●※6※7	●	—	手動※9	4輪	前面	●	—

※1:-24℃~-16℃、0℃~5℃で設定できます。 ※2:「クイック冷凍」に設定時のみ。クイック冷凍運転中の約150分間においては、消費電力量が約15%程度(計算値)増加します。当社試験条件による。 ※3:冷凍使用時-18℃の場合(冷蔵使用時5℃)の年間消費電力量は180kWh/年です。 ※4:冷凍使用時-18℃の場合(冷蔵使用時5℃)の年間消費電力量は130kWh/年です。 ※5:温度切替は庫内全体での切り替えになります。バスケットごとに設定はできません。 ※6:クイック冷凍設定時には、通常冷凍モードでの運転と比べて、約90%消費電力量が増加します。なお消費電力量は使用条件によって変化します。 ※7:庫内を早く冷やしたいとき、一度に多量の食品を入れたときに急冷スリッチを「入」にする、コンプレッサーが連続運転となり早く温度が下がります。クイック冷凍から24時間後は自動終了します。 ※8:年間消費電力量は、省エネ基準達成率を算出した数値(50Hz・60Hzで異なる場合は大きい方)を記載しています。50Hz・60Hzのそれぞれの年間消費電力量はカタログ裏表紙をご確認ください。 ※9:手動での霜取り方法については、取扱説明書をお読みいただき、正しく霜取りを行ってください。□は最小必要設置スペースで年間消費電力量の測定条件での寸法とは異なります。 *キャスターを含む寸法。上部は扉が全開できるスペースをおとりください。

冷蔵庫を上手に、安心してお使いいただくために。

■冷蔵庫据え付けのご注意

●水平で丈夫な床に…不安定な据え付けは、振動や騒音の原因となります。水平で丈夫な床に設置し、ガタつきは調整脚で安定させてください。 ●水気、湿気の多いところは避けて…流し台の横など、水気や湿気の多いところに据え付けますと、絶縁不良やサビの原因となりますので、避けてください。 ●冷蔵庫専用の単独コンセントを…タコ足配線は事故・故障の原因となります。 ●直射日光や発熱物の近くは避けて、風通しのよいところで周囲にすきまをとってください。 ●据え付けスペースについて…放熱が悪いと冷却力を弱め、余分な電気代がかかる原因となりますので、冷蔵庫の前面、背面及び上部などに放熱スペースが必要です。必要な放熱スペースについては機種ごとに記載しておりますのでご確認ください。

■冷蔵庫の内容積について

●定格内容積は、日本産業規格(JIS C 9801-3:2015)に基づき、庫内の温度制御に必要な内庫内部品(棚やケース等)を外した状態で算出したものです。 ●貯蔵室ごと(冷蔵室、冷凍室、野菜室等)に、定格内容積と併せ食品収納スペース(貯蔵室ごとの実際に食品を収納することができる空間の容積)の目安を表示しています。

■冷蔵庫ご使用の際のご注意

●運転中の冷蔵庫のそばでラッカー等の可燃性スプレーを使用しないでください。 ●家庭用冷蔵庫・冷凍庫は、使い方の激しい業務用には適しません。業務用には、専用機種をご使用ください。 ●家庭用冷蔵庫は静止した状態で使うように設計されています。車輪、船舶のご使用には向きません。このような場合の故障は、有償修理とさせていただきます。

■冷凍室(フリーザー)の性能について

冷凍室(フリーザー)の性能は、記号によって区分表示しております。記号ごとの性能は日本産業規格(JIS C 9607:2015)に規定された試験条件で試験したときの冷凍負荷温度(食品温度)が次の表のようなものになります。ただし、貯蔵期間は食品の種類、冷凍室に入れるまでの温度、使用条件等によって異なりますので、一応の目安としてご覧ください。

冷凍室の性能	ワンスター	ツースター	スリースター	フォースター
記号	★	★★	★★★	★★★★
冷凍負荷温度(食品温度)	-6℃以下	-12℃以下	-18℃以下	-18℃以下
冷凍期間の目安	約1週間	約1カ月	約3カ月	約3カ月

■食品の保存について

●冷蔵庫を過湿にしないでください。食品は冷蔵・冷凍保存する場合でも、時間の経過とともに品質が劣化していきます。新鮮な食品を選び、早めににお召し上がりください。 ●乳脂肪分の多いアイスクリームは、-18℃程度の冷凍室(フリーザー)でもカチカチには凍りませんが、また、冷凍室(フリーザー)のドアポケットは、扉開閉時に外気の影響を最も受けやすい所です。必ず庫内で保存してください。 ●生肉・生魚は冷凍室(フリーザー)に入れないでください。扉開閉時に外気の影響を最も受けやすい所です。必ず庫内で保存してください。 ●冷気の吹き出し口の近くや冷却器の近くは温度が低いため、水気の多い食品(豆腐・野菜など)を置くことがあります。 ●冷凍室(フリーザー)の温度調節ダイヤルを強く冷える目盛り(長時間セッティング)と、冷蔵室の食品が凍ることがあります。 ●冷蔵庫の周囲温度が5℃以下になると、食品が凍ることがあります。このような時は、冷凍室(フリーザー)、冷蔵室とも温度調節ダイヤルを<弱>に合わせると凍りやすくなります。

■その他ご了解いただきたい点

●使いはじめはドアを開けた時、プラスチック類の臭いがすることがありますが、有害ではありません。冷却すれば消えますので、そのままお使いください。 ●冷蔵庫の前面や側面が熱く感じることがあります。これは冷蔵庫への露つ防止と放熱を行うためのパイプが組み込まれているからです。特に夏場や運転の初めには熱く感じますが、庫内への影響はありません。 ●硫化ガス噴出の温泉地区等に据え付けの場合は、配管の防錆処理が必要となる場合がありますので、あらかじめ販売店にご相談ください。

■冷蔵庫の消費電力量について

●年間消費電力量は、JIS C 9801-3:2015で決められた測定方法と計算方法において得られた値を表示しております。 ●使用時の消費電力量は、設置の仕方、各庫内の温度設定、周囲温度や湿度、ドア開閉頻度、新しく入れる食品の量や温度、使い方等により変動する場合があります。

年間消費電力量測定方法			
JIS C 9801-3:2015消費電力量測定方法			
種類	冷凍冷蔵庫		冷凍庫
	「スリースター」「フォースター」機種		
庫内温度	冷凍室	冷蔵室	冷凍室
	-18℃以下	4℃以下	-18℃以下
負荷投入	あり	あり	あり
周囲温度	32℃測定時:70±5%、16℃測定時:55±5%		
消費電力量の表示	年間消費電力量(kWh/年)(周囲温度32℃測定による1日当りの消費電力量205日分と周囲温度16℃測定による1日当りの消費電力量160日分の合計)		

*消費電力量測定中のその他条件:より使用実態に近い状態を再現するため、冷蔵室及び冷凍室の扉開閉や、それぞれの容積に応じて水の入ったペットボトル等を入れたり、自動製氷機能を作動させています。

地球環境に配慮 ノンフロンウレタン断熱材:ノンフロン断熱発泡ガス(シクロペンタン)を使用。 ノンフロン冷媒:代替フロン(R134a)より、地球温暖化への影響が少ないノンフロン冷媒(R600a)を採用しています。

このマークの商品は、グリーン購入法(国等による環境物品等の調達に関する法律)に対応している商品です。 このマークは省エネ性能を表し、達成機種は緑色、未達成機種はオレンジ色のマークになります。商品をお選びになる時のご参考にしてください。「省エネ基準達成率」は、省エネ法に定められた2021年度基準に対する達成率を示しています。%の数値が大きいほど省エネ性能が優れています。

■冷凍冷蔵庫ラインアップ

(価格はすべてオープン価格*です。)

シリーズ	TX series		TZ Special Edition		TZ series		Panorama Open	Delie series					SV series	Standard	FREEZIA+			
定格内容積	501L	507L	512L	420L	512L	420L	475L	458L	430L	430L	368L	368L	272L	458L	362L	262L		
ドア数	両開き5ドア		両開き4ドア		両開き4ドア		両開き2ドア	片開き4ドア					片開き3ドア	片開き4ドア		片開き3ドア		
ドア面材	ガラス		鋼板		鋼板		ガラス	ガラス		鋼板	ガラス	鋼板						
品番	AQR-TXA50P	AQR-TX51P	AQR-TZA51P	AQR-TZA42P	AQR-TZ51P	AQR-TZ42P	AQR-SBS48P	AQR-VZ46P	AQR-VZ43P	AQR-V43P	AQR-VZ37P2	AQR-V37P2	AQR-SV27P	AQR-46P	AQR-36R	AQR-26R		
掲載ページ	10ページ	10ページ	13ページ	14ページ	13ページ	14ページ	19ページ	17ページ	17ページ	17ページ	18ページ	18ページ	21ページ	21ページ	21ページ	21ページ		
外観																		
	カラー	右開き 左開き	[W K]	[W]	[DS]	[DS]	[S T]	[S T]	[DS]	[W K]	[W T]	[S T]	[S]	[W K]	[W K]	[W]	[DS N]	[DS N]
幅(mm)	700		700	830	700	830	700	835	600	600	600	600	600	600	600	600	600	
外形寸法と定格内容積	<p>外形寸法と定格内容積 < >内は食品収納スペースの目安。 詳しくは、P.26をご覧ください。 ◆据付に必要な寸法 ◆最小必要設置スペース (年間消費電力量の測定条件での寸法とは異なります。) ★レンジを置かない場合。</p>																	
年間消費電力量(50/60Hz)	276kWh/年		267kWh/年	259kWh/年	265kWh/年	288kWh/年	273kWh/年	300kWh/年	275kWh/年	270kWh/年	270kWh/年	341kWh/年	341kWh/年	320kWh/年	273kWh/年	303kWh/年	237kWh/年	
製品質量(kg)	139		138	139	121	132	119	109	102	98	94	82	78	62	96	74	59	
定格消費電力	電動機 80/80		80/80		70/70		60/60		70/70		70/70		70/70		60/60		70/70	
50/60Hz(W)	電熱装置 150/150		150/150		160/160		130/130		160/160		130/130		130/130		130/130		130/130	
冷蔵室	W間接冷却チルドルーム P.7 チルドルーム(DEO FRESH)*※3 P.12 冷蔵室(DEO FRESH)*※10 P.19 旬鮮チルドSELECT(HCS-Cフィルター) P.7 旬鮮チルド(HCS-Cフィルター) 旬鮮チルドSELECT(HCS-Cフィルター) P.7																	
	マイクロオン除菌 P.9 Agイオン除菌*※4脱臭フィルター Agイオン除菌*※4脱臭フィルター マイクロオン除菌 P.9 Agイオン除菌*※5脱臭フィルター Agイオン除菌*※5脱臭フィルター Agイオン除菌*※5脱臭フィルター																	
鮮度保持LED(ツインLED)	ツインLED P.5 ツインLED P.5																	
野菜室(ルーム)	見える野菜室 P.6 見える旬鮮野菜室 P.15 見える野菜室 P.6 見える野菜室 P.6																	
	うるおいエリア P.6 フレッシュ野菜ケース P.12																	
冷凍室	おいシールド冷凍 P.3 おいシールド冷凍 P.3																	
	クイック冷凍																	
自動製氷	はずせる製氷ユニット P.16 はずせる製氷ユニット P.16																	
省エネ・その他	節約ecoモード P.18 節約ecoモード P.18 節約ecoモード P.18 インバーター P.18																	
静音設計*※6	約20dB 約25dB 約20dB 約20dB*※7 - - 約20dB*※7 約20dB*※7																	
ノンフロン	● ● ● ● ● ● ● ● ● ● ● ● ● ● ●																	
冷凍室の性能	*※9 *※9 *※9 *※9 *※9 *※9 *※9 *※9 *※9 *※9 *※9 *※9 *※9 *※9 *※9 *※9 *※9 *※9																	
JANコード	(W): 4582678511997 (K): 4582678512000	(W): 4582678512017	(DS): 4582678511645	(DS): 4582678511614	(S): 4582678511621 (T): 4582678511638	(S): 4582678511591 (T): 4582678511607	(DS): 4582678511546	(W): 4582678511751 (K): 4582678511768 (L(K): 4582678511775	(W): 4582678511720 (T): 4582678511737 (L(W): 4582678511744	(S): 4582678511782 (T): 4582678511799 (L(S): 4582678511805	(S): 4582678512758 (L(S): 4582678512765	(W): 4582678512172 (K): 4582678512789 (L(K): 4582678512796	(W): 4582678511409 (K): 4582678511416	(W): 4582678512147 (L(W): 4582678512154	(DS): 4582678512482 (N): 4582678512475 (L(DS): 4582678512505	(DS): 4582678512840 (N): 4582678512512		

●本カタログ掲載商品の価格には、配送費、設置調整費、アース工事費、使用済み商品の引き取り費用等は含まれておりません。また、冷蔵庫及び冷凍庫(家庭用)を廃棄する場合には家電リサイクル法に基づき収集・運搬料金、再商品化等料金(リサイクル料金)が必要になります。 *オープン価格の商品は希望小売価格を定めておりません。 ●掲載商品でも品切れになる場合があります。お選びになる際は、販売店までご確認ください。 ●印刷物ですので実物とは若干、色・質感が異なります。また、見る角度や照明により、色のイメージや質感は異なる場合があります。 ※1: 製氷ユニットを取りはずした場合(自動製氷機能を使わずに収納スペースとして使えます)。 ※2: 製氷ユニットと貯氷コーナーを取りはずした場合(自動製氷機能を使わずに製氷ユニットと貯氷コーナーを外して収納スペースとして使えます)。 ※3: [DEO FRESH] 除菌・脱臭触媒フィルター 試験依頼先: 一般財団法人 ボーケン品質評価機構/試験の方法: フィルム密着法/抗菌の方法: フィルターへの抗菌成分の担持/処理部品名: チルドルーム内のフィルター/試験結果: 99.9%(試験番号: JNLA2017K0053) ※4: 試験依頼先: 一般財

法人 ボーケン品質評価機構試験の方法: フィルム密着法 抗菌の方法: フィルターへの抗菌成分の担持 処理部品名: 冷却カバー内のフィルター 試験結果: 99.9%(試験番号: 20214013103-1) ※5: 試験依頼先: 一般財団法人 ボーケン品質評価機構/試験の方法: フィルム密着法(JIS Z 2801)/除菌の方法: フィルターへの除菌成分の担持/処理部品名: 冷蔵ダクト内のフィルター/試験結果: 99.9%以上(試験番号: 20215074610-1)/実用空間での実証結果ではありません。 ※6: JIS C 9607規定の騒音試験による(周囲温度30℃安定運転時)。 ※7: JIS C 9607規定の騒音試験による(周囲温度20℃安定運転時)。 ※8: 下段フリーズボックスは冷凍(ツースター)となります。 ※9: 上段冷凍室は冷凍(ツースター)となります。 ※10: [DEO FRESH] 除菌・脱臭触媒フィルター 試験依頼先: 一般財団法人 ボーケン品質評価機構/試験の方法: フィルム密着法/除菌の方法: フィルターへの抗菌成分の担持/処理部品名: 冷蔵ダクト内のフィルター/試験結果: 99.9%(試験番号: JNLA2017K0053) 120L試験BOXでトリメチルアミン及びメチルメルカプタンの2H後の臭気除去率を測定。トリメチルアミン98%、メチルメルカプタン75%、当社調べ。

■冷凍冷蔵庫/冷蔵庫ラインアップ

(価格はすべてオープン価格*です。)

シリーズ	SIMPLE+			Personal	LOOC
定格内容積	200L	169L	135L	90L	72L
ドア数	片開き2ドア			片開き1ドア	両開き2ドア
ドア面材	鋼板				
品番	AQR-20P	AQR-17P	AQR-14P	AQR-9P	AQR-FD7P
掲載ページ	22ページ	22ページ	22ページ	22ページ	20ページ
外観	写真はハイタイプ、ロータイプは高さ820				
	150cm 100cm 50cm				
カラー	右開き	W DS	DS	W DS	DS
	左開き	C T			
幅(mm)	530	530	500	452	600
外形寸法と定格内容積	<p><>内は食品収納スペースの目安。詳しくは、P.26をご覧ください。</p> <p>◆ 据付に必要な寸法</p> <p>◆ 最小必要設置スペース (年間消費電力量の測定条件での寸法とは異なります。)</p> <p>★ レンジを置かない場合。★ キャスターを含む寸法。上部は扉が開けられるスペースをおとりください。</p>				
年間消費電力量(50/60Hz)	309kWh/年	303kWh/年	293kWh/年	138kWh/年	240kWh/年
2015年新測定方法(JIS C 9801-3:2015)	45	42	37	19	30
製品質量(kg)	60/65	60/65	60/65	40/40	55/55
定格消費電力	電動機	60/65	60/65	40/40	55/55
50/60Hz(W)	電熱装置	120/120	120/120	120/120	—
120/120	120/120	120/120	—	100/100	
冷蔵室	全段強化処理ガラス棚				
冷凍室	引き出し式バスケット				
自動製氷	LED庫内灯				
省エネ・その他	インバーター P.18				
静音設計*1	約25dB				
約21dB*10					
ノンフロン	●				
冷凍室の性能	* **				
JANコード	(W): 4582678511317 (DS): 4582678511300	(DS): 4582678511294	(W): 4582678512901 (DS): 4582678511287	(DS): 4582678511867	(C): 4582678511973 (T): 4582678511980

■冷凍庫ラインアップ

(価格はすべてオープン価格*です。)

Freezer										
140L	105L	180L	153L	134L	100L	270L	195L	200L	100L	
片開き1ドア			片開き1ドア		引出し2ドア	上開き1ドア				
ファン式										
直冷式										
AQF-SFA14P	AQF-SF11P	AQF-SF18N	AQF-GS15N	AQF-GS13N	AQF-GD10N	AQF-GF27CN	AQF-GF20CN	AQF-20CP	AQF-10CP	
23ページ	23ページ	23ページ	24ページ	24ページ	24ページ	25ページ	25ページ	26ページ	26ページ	
NEW	NEW	GOOD DESIGN AWARD 2022年度受賞 公益財団法人 日本デザイン振興会主催 分類:生活家電						NEW	NEW	
150cm 100cm 50cm										
S	W K	W	W	W	W	W	W	W	W	
					[引出し]	[上開き]	[上開き]	[上開き]	[上開き]	
400	360	497	503	503	557	1,110	940	820	545	
100 1547 597 400 20										
100 1455 635 360 20										
100 100 1535 600 497 20										
100 100 1310 598 503 20										
100 100 1185 598 503 20										
100 100 882 651 100 557 100										
100 895 690 100 1,110 100										
100 895 630 100 940 100										
100 870 565 20 820 20										
100 870 500 20 545 20										
☆285kWh/年	320kWh/年	☆372kWh/年	☆360kWh/年	☆320kWh/年	☆283kWh/年	☆420kWh/年	☆320kWh/年	275kWh/年*2	185kWh/年*2	
☆105kWh/年		☆140kWh/年	☆140kWh/年	☆130kWh/年	☆112kWh/年	☆180kWh/年	☆130kWh/年			
38	37	48	46	43	45	66	54	31	25	
65/65	100/110	79/91	76/88	76/88	72/72	99/114	69/80	71/81	59/67	
120/120	124/124	120/120	120/120	120/120	120/120	190/190	141/141	—	—	
冷凍/チルド/冷蔵*3	冷凍/冷蔵*3 P.25	冷凍/チルド/冷蔵*3		冷凍/冷蔵*3 P.25		クイック冷凍*8*9				
	クイック冷凍*4	クイック冷凍*5	クイック冷凍*6	クイック冷凍*7						
全段強化処理ガラス棚										
引き出し式バスケット			引き出し式バスケット		可動式バスケット P.25		バスケット			
LED庫内灯					LED庫内灯		LED庫内灯		LED庫内灯	
ガラスドア					ガラス引き出し		ガラスストップテーブル P.25			
省エネ・その他	インバーター P.18									
省エネ・その他	●									
省エネ・その他	* **									
JANコード	(S): 4582678512048	(W): 4582678512277 (K): 4582678512284	(W): 4582678510167	(W): 4582678510853	(W): 4582678510860	(W): 4582678510846	(W): 4582678510716	(W): 4582678510709	(W): 4582678512260	(W): 4582678512253

●本カタログ掲載商品の価格には、配送費、設置調整費、アース工事費、使用済み商品の引き取り費用等は含まれておりません。また、冷蔵庫及び冷凍庫(家庭用)を廃棄する場合には家電リサイクル法に基づく収集・運搬料金、再商品化等料金(リサイクル料金)が必要になります。 *オープン価格の商品は希望小売価格を定めておりません。 ●掲載商品でも品切れになる場合があります。お選びになる際は、販売店までご確認ください。 ●印刷物ですので実物とは若干、色・質感が異なります。また、見る角度や照明により、色のイメージや質感は異なる場合があります。 ※1:JIS C 9607規定の騒音試験による(周囲温度30℃安定運転時)。 ※2:年間消費電力量は、省エネ基準達成率を算出した数値(50Hz・60Hzで異なる場合は大きい方)を記載しています。50Hz・60Hzのそれぞれの年間消費電力量はカタログ裏表紙をご確認ください。

※3:温度切替は庫内全体での切り替えになります。バスケットごとに設定はできません。 ※4:クイック冷凍設定時には、通常冷凍モードでの運転と比べて40%消費電力が増加します。なお、消費電力量は使用条件によって変化します。 ※5:クイック冷凍設定時には、通常冷凍モードでの運転と比べて、約40%消費電力量が増加します。なお消費電力量は使用条件によって変化します。 ※6:クイック冷凍設定時には、通常冷凍モードでの運転と比べて約60%消費電力量が増加します。なお消費電力量は使用条件によって変化します。 ※7:「クイック冷凍」に設定時のみ、クイック冷凍運転中の約150分間においては、消費電力量が約15%程度(計算値)増加します。当社試験条件による。 ※8:庫内を早く冷やしたいとき、一度に多量の食品を入れたときに急冷スイッチを「入」にする。 ※9:クイック冷凍設定時には、通常冷凍モードでの運転と比べて、約80%消費電力量が増加します。なお消費電力量は使用条件によって変化します。 ☆印は、上段が冷凍使用時、下段が冷蔵使用時です。 ※10:JIS C 9607規定の騒音試験による(周囲温度20℃安定運転時)。

