



AQUAの挑戦は「創新」
それは、暮らしと未来に、
これまでにないつながりを創り、
新しい価値を生み出すこと。
その挑戦に、終わりはない。
無限大の誠心誠意で、
本質の愛を届ける。

AQUAは、
17年連続※1・グローバル大型家電ブランドNo.1※2の
Haierグループのメンバーです。

ハイアールグループは、中国、アメリカ、欧州諸国、日本などの200以上の国と地域で、10ヵ所以上のR&Dシステム、163ヵ所の工場をグローバルネットワークとして展開しています。今後も世界中のリソースを活用した家電製品を通じて、新しい技術とソリューションを提供し、各国の文化・生活習慣・ニーズに合わせた商品で、ユーザーの豊かな暮らしをサポートしてまいります。



※1「大型家電 販売台数シェア」・冷蔵庫：18年連続・世界No.1(2008年～)・洗濯機：17年連続・世界No.1(2009年～)・冷凍庫：15年連続・世界No.1(2011年～)・ワインクーラー：16年連続・世界No.1(2010年～)
※2ユーロモニター・インターナショナル「Global Major Appliances 2025 Brandランキング」の調査結果をもとに自社調べ(2026年1月)

AQUAの冷凍冷蔵庫は、多様なニーズにお応えする、多彩なラインナップ。



AQUAは、鮮度保持において温度・湿度・恒温*の3つの要素を適切にコントロールすることが重要と考えています。低温は菌の繁殖を抑制し、適切な湿度で食材の乾燥を抑え、恒温化することにより食材のおいしさ・鮮度を長持ちさせます。
*温度の変化を抑え、一定の温度を保つこと。

ラグジュアリーと技術を兼ね備えた TX series

GOOD DESIGN AWARD 2023年度受賞
※AQR-TXA50Aのみ
公益財団法人 日本デザイン振興会主催
分類：生活家電
NEW



AQR-TXA50A(W)

キッチンを最上のデザイン空間に TZ series

GOOD DESIGN AWARD 2018年度受賞
公益財団法人 日本デザイン振興会主催
分類：生活家電
NEW



AQR-TZA52A(K)

ひとつ上のおいしさ DELIE+ series

GOOD DESIGN AWARD 2019年度受賞
※AQR-VZA45Aのみ
公益財団法人 日本デザイン振興会主催
分類：生活家電
NEW



AQR-VZA45A(K)



Haismartアプリ アプリで冷蔵庫をもっと便利に!

冷蔵庫を外先からリモートで操作したり、庫内の温度や照明の明るさ、各種機能をカスタマイズして、より便利にお使いいただけます。

Haismartアプリの
詳しい情報はこちら



食材管理機能 買い物リスト機能



外出先からもリモートで操作



設定や機能をカスタマイズして より使いやすく



AQUAの冷凍冷蔵庫の主な機能

おいしー冷凍

▶ P.3~4

冷凍室内の温度変化を、抑制機能で食材を霜つきから守って長期冷凍ができる、AQUAの特許技術です。

見えるTWIN LED野菜室

▶ P.5~6

冷蔵室から野菜室が見えます。鮮度保持用LEDライトで、おいしさも長続きします。

micro ozone

▶ P.9

空気中の酸素から生成されたオゾンが、冷蔵庫内を除菌・脱臭※1。

優れた省エネ性能を実現

【真空断熱材搭載】

一般的に使われているウレタンに加え、より断熱性に優れた真空断熱材を搭載し、省エネ効果をアップしました。

【高効率インバーターコンプレッサを採用】

モーター効率の改善により、庫内温度に合わせて細やかに運転制御します。

【節約ecoモード*】

食品への影響が少ない範囲で冷凍室の庫内温度を調整(約1~2°C高め)にできるモードを搭載。最大約3%の節電が可能です。

【環境に配慮】【使用時の年間CO₂排出量】AQR-VZA45A:約113kg*地球温暖化への影響が少ないノンフロン冷媒(R600a)及びノンフロン断熱発泡ガス(シクロペンタン)を採用しています。
*一般社団法人 日本電機工業会「家電エコ用語ナビ」CO₂排出係数0.435[kg-CO₂/kWh]より算出

*日本産業規格(JIS C 9801-3:2015)に基づき算出された消費電力値とは異なります。室温32°Cの場合、通常運転時:0.80kWh/日、節約ecoモード時:0.78kWh/日。設置環境及び使用状況によって効果が異なります。冷凍室の温度調整を「中」より弱側に設定した場合は、節約ecoモードの運転は行いません。

※1:200L保存容器でそれぞれのモジュールの性能を評価しました。(実使用空間での実証結果ではありません。)*浮遊菌除菌効果/試験依頼先:(一財)北里環境科学センター/試験の方法:200Lのボックス内にオゾンを放出し、その後浮遊菌をエアサンプラーを用いて採取し、生菌数を測定。/試験結果:約60分で除去率99%(試験報告書番号 北生発2020_0849号)付着菌除菌効果/試験依頼先:(一財)北里環境科学センター/試験の方法:200Lのボックス内に菌を塗布した寒天培地を配置しオゾン放出6時間後の生菌数を測定。/試験結果:360分で除去率99%(試験報告書番号 北生発2020_0850号)

たっぷり冷凍。おいしさと食感を、長期間キープ。

作り置きも、まとめ買いも思いのまま。素材のうまみや作りたてのおいしさで冷凍保存できるから、忙しい日の食づくりがもっとラクラク。

AQUA独自技術
おいシールド冷凍の
詳細はこちら



おいシールド冷凍

※搭載機種はP.26以降をご覧ください。



※写真はイメージです。



※写真はイメージです。

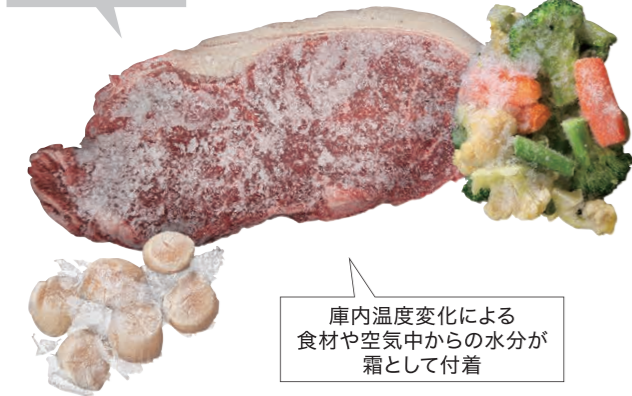
アクアの特許技術*

おいシールド冷凍 冷凍室内の温度変化を抑えて、おいしさを逃がさない。

*特許5832937:凹形状のカバーファンを覆うことにより、除霜時の温度上昇を防ぐ。(当社調べ)

いろいろな食材のおいしさを長持ちさせるおいシールド冷凍。市販の冷凍食品はもちろん、まとめ買った肉、魚、野菜も、下味をつけておいた食材も、作り置きのおかずも、霜つきを抑えておいしく冷凍保存できます。

当社従来機種
(AQR-SV38K)



庫内温度変化による
食材や空気中からの水分が
霜として付着

30日間
冷凍比較*



おいシールド冷凍搭載機種
(AQR-TZA52A)

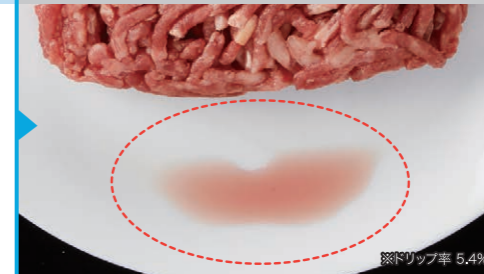
※試験条件/おいシールド冷凍が搭載されたAQR-TZA52Aと非搭載のAQR-SV38K(2020年モデル)を各1台用意し、常温を想定したフィールド試験室(20~23℃)に設置した。牛ステーキ肉、ホタテ、ミックスベジタブルを各々食品ポリ袋に入れ冷凍室に30日間保存し、30日後の食品の様子を撮影。試験期間中の冷蔵庫の扉開閉は無し。

長期冷凍比較

パックのまま冷凍保存
しても霜が付きにくく、
ドリップもしにくい※1

保存期間2週間

当社従来機種



※ドリップ率 5.4%

おいシールド冷凍

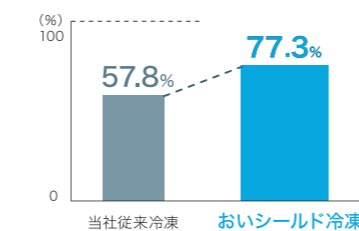


ドリップの流出が
ほとんどない

※ドリップ率 0.8%

おいシールド冷凍で、うまみも食感も長持ち。 保存期間4週間

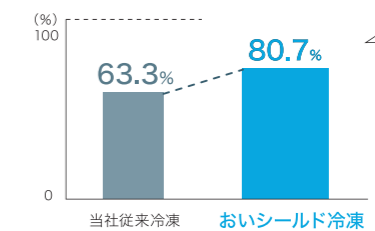
うまみ 牛ステーキ肉のグルタミン酸率の比較



グルタミン酸残存率が
約20%アップ※2



食感 メバチマグロの歯ごたえ残存率の比較

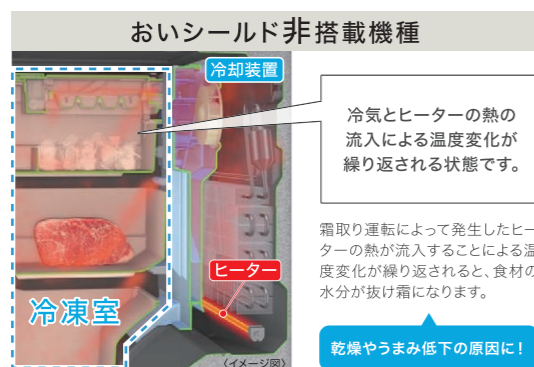


歯ごたえ残存率が
約17%アップ※2



おいシールド冷凍のしくみ

冷蔵庫は冷却器に霜がつくので、定期的にヒーターの熱で霜を溶かします。そのため、霜取り中は庫内に暖かい空気が流入します。その流入を抑える機能が「おいシールド冷凍」です。



AQUAの冷凍室はいいところがいっぱい

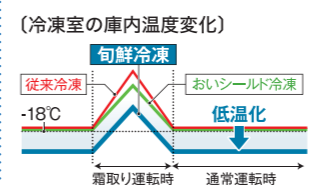
【クッキングアシスト】 ※一部製品にのみ。

表面のみ微凍結し、下準備の手間を省くことが可能です。終わったらタイマーでお知らせします。



【旬鮮冷凍】 ※一部製品にのみ。

通常運転時よりも低い温度で保存することで、ますます食べない肉や魚介、買いためた冷凍食品などの鮮度と美味しさを守ります。



※低温とは、冷凍強設定と同じ温度帯です。
※旬鮮冷凍は30日で自動で切れます。旬鮮冷凍設定時には、通常冷凍運転と比べ、約20~30%消費電力が増加します。消費電力は使用条件によって変化します。

【フリージングトレイ】 ※一部製品にのみ。



【AQUAの冷蔵庫※3は冷凍室がフォースター※4】

AQUAはどの冷蔵庫でも、冷凍食品メーカーが推奨する-18℃以下での保存ができます。

| 記号 | ワンスター | ツースター | スリースター | フォースター |
|--------------|-------|--------|--------|--------|
| 冷凍室の温度(食品温度) | -6℃以下 | -12℃以下 | -18℃以下 | -18℃以下 |
| 冷凍食品の貯蔵期間の目安 | 約1週間 | 約1か月 | 約3か月 | 約3か月 |

フォースターとは **★ ★ ★ ★**
フォースターとは、-18℃以下で貯蔵でき、JISで定められている凍結に要する時間※5をクリアした、冷凍性能のことです。

●このページは、AQR-TZA52A、AQR-TZ52Aでの試験条件を元に説明しています。●印刷物ですので実物とは若干、色・質感が異なります。また、見る角度や照明により、色のイメージや質感は異なる場合があります。

※1:試験条件/おいシールド冷凍が搭載されたAQR-TZA52Aと非搭載のAQR-SV38J(2020年モデル)を各1台用意し、AQR-TZA52Aの冷凍室を試験区、AQR-SV38Jの冷凍室を対照区としました。保存期間を2週間とし、保存前および保存後にそれぞれの項目を評価しました。○ひき肉120gをパックのまま保存。解凍後のドリップ率AQR-SV38J 5.4%、AQR-TZA52A 0.8%、当社調べ。 ※2:試験条件/AQR-TZ52Aと2017年度モデルAQR-SV27Gを各1台用意し、AQR-TZ52Aの冷凍室を試験区、AQR-SV27Gを対照区としました。保存期間を4週間とし、保存前および保存後にそれぞれの項目を評価しました。○牛ステーキ肉は解凍後、真空パックして70℃で60分間湯煎し、常温に戻してロース芯を測定。メバチマグロは冷蔵庫で解凍後、そのまま測定しました。試験結果/①牛ステーキ肉のグルタミン酸残存率=AQR-SV27G(ドリップ抑制機能無し)57.8%、AQR-TZ52A(ドリップ抑制機能あり)77.3%。②メバチマグロの食感変化率=購入直後57N、AQR-SV27G(ドリップ抑制機能無し)209N、AQR-TZ52A(ドリップ抑制機能あり)100N、味香り戦略研究所調べ。 ※3:2020年1月以降発売した冷凍冷蔵庫。(AQR-TXA50A、AQR-TX52A、AQR-SBS48A、AQR-S40Aを除く) ※4:自動製氷機のある冷凍室は製氷機を外した状態。 ※5:スリースターと比較した場合、フォースターは周囲温度が32℃以下、冷凍室定格内容積100Lあたり3.5kgの試験用負荷を25℃から24時間以内に-18℃以下に冷却できる。日本産業規格(JIS C 9607:2015)

鮮度キープと効率アップを兼ね備えた充実設計。

冷蔵室から見渡せる野菜室や、鮮度保持効果を併せ持つLEDライトが、機能性と利便性、両面から毎日をサポートします。



※搭載機種はP.26以降をご覧ください。



ほくてん × AQUA

北海道電力の農業向けLED利用技術を生用冷蔵庫に応用

※写真はイメージです。



※見える野菜室イメージ

TWIN LED

業界初！*鮮度保持用LEDライトで光合成促進^{*1}やエチレングス^{*2}の発生を抑制して野菜のおいしさ長持ち

北海道電力が開発したLED利用技術を冷蔵庫に応用。鮮度保持用LEDライトを、温度と湿度をコントロールする半密閉構造の野菜室に搭載。野菜の光合成促進やエチレングスの発生などが抑制されることで、糖分^{*3}が増加、軟化や腐敗の抑制、葉物野菜の色鮮やかさが長続きます。また、じゃがいもなどの発芽も抑制されます。*食材の発芽を抑制することを目的とした鮮度保持について、2021年9月発売。当社調べ。

食品口スを軽減(発芽抑制効果^{*4}28日保存)

28日目のじゃがいもでも発芽しにくいため、芽が伸びて捨てることなくだけでなく、調理の際、芽を取り除く手間が省けます。



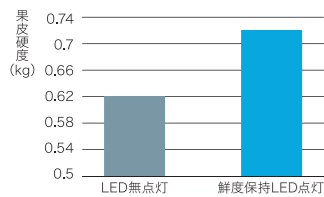
野菜やくだものも色鮮やかに(腐敗抑制効果^{*5}10日保存)

短期間で傷みやすいイチゴなどの果物の腐敗を抑制し、見た目も鮮やかなまま保存することができます。



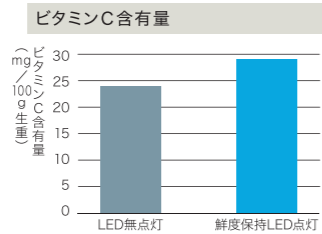
実物野菜の軟化抑制効果^{*6}(15日保存ミニトマト)

水分の多い野菜や果物の軟化を抑え、みずみずしさをキープ。弾力性や歯ごたえが保たれ、新鮮な果汁をおいしく味わえます。



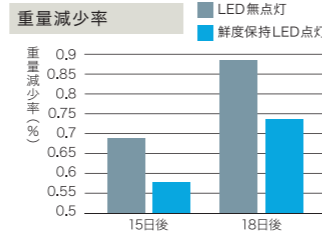
ビタミンCを保つ^{*7}(10日間保存キャベツ)

冷蔵庫に保存する前よりも野菜のビタミンC含有量が増加。おいしさを保つだけでなく、栄養も逃しません。



うるおいを保つ^{*8}(15日・18日保存ブロッコリー)

野菜のみずみずしさを保ち、鮮度を長持ちさせるため、野菜の買い置きにも便利です。



見える野菜室

冷蔵室を開けた時に野菜室も見え、開けずに保管状況がわかるので効率的

冷蔵室を開けた時に野菜室も見えるので、野菜室を開けずに野菜の保管状況がわかるため効率的です。またチェックしやすいため、野菜料理を作り、食べる楽しみもあがり、残さず使いきるモチベーションアップにもつながります。

更に!! AQR-TXA50Aの独自機能

うるおいエリア

半密閉構造とアルミプレートの輻射冷却効果により、野菜のうるおいと鮮度を守ります。



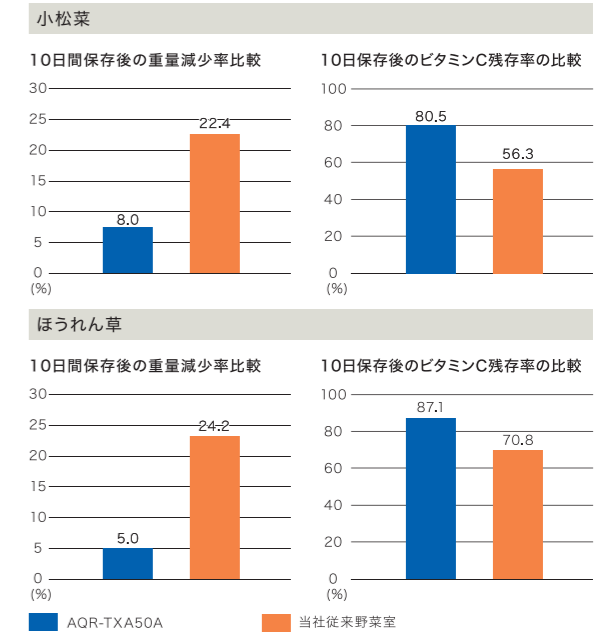
野菜も長期間シャッキリ保存

葉物野菜もビタミンCなどの栄養やシャキシャキした歯ごたえを保ちながら長い期間保存できます。

小松菜 10日間保存比較



ほうれん草 10日間保存比較



●このページは、AQR-TXA50Aでの試験条件を元に説明しています。

※1: 試験条件/2.8mlのガラス製密封容器に0.14gのキャベツの葉を入れ、5°C水中下に試験を実施。密封容器内の酸素濃度を鮮度保持LED点灯の有無で測定した。鮮度保持LED無点灯では酸素濃度は減少、鮮度保持LEDを点灯した際には酸素濃度が上昇したことから光合成が行われていることを確認。当社調べ。 ※2: 試験条件/AQR-TXA50A(鮮度保持LEDを野菜室に搭載)2台を常温を想定したフィールド試験室(15-30°C)に設置。2台とも野菜室の鮮度保持LEDは無点灯とし、1台は外付けに用意した鮮度保持LED(冷蔵庫本体に設置されているLEDと同等品)を点灯。りんご2個ずつを5Lの透明なガス捕集用ボックスに入れ、点灯区はボックス上部から外付けLEDを照射。3時間後に各ボックス内のエチレン濃度をガスクロマトグラフ法で評価しました。(鮮度保持LED無点灯:エチレン生成量15.65nℓ/g/hr、鮮度保持LED点灯:エチレン生成量11.84nℓ/g/hr)当社調べ。 ※3: 試験条件/AQR-TXA50A(鮮度保持LEDを野菜室に搭載)2台を常温を想定したフィールド試験室(15-30°C)に設置し、1台は鮮度保持LEDを点灯、もう1台は鮮度保持LED無点灯として運転(冷蔵室の設定:中、冷凍室の設定:中)。フィルム包装した小松菜を10日間保存し、それぞれの糖度を評価しました。(鮮度保持LED無点灯:糖度2.25%、鮮度保持LED点灯:糖度2.95%)当社調べ。 ※4: 試験条件/AQR-TXA50A(鮮度保持LEDを野菜室に搭載)と常温を想定したフィールド試験室(15-30°C)に設置し、1台では鮮度保持LED照射有り、もう1台では鮮度保持LED照射無しとして運転(冷蔵室の設定:中、冷凍室の設定:中)。野菜室のバスケットにじゃがいもを28日間保存した後の外観を評価しました。当社調べ。 ※5: 試験条件/AQR-TXA50A(鮮度保持LEDを野菜室に搭載)2台を常温を想定したフィールド試験室(15-30°C)に設置し、1台では鮮度保持LED照射有り、もう1台では鮮度保持LED照射無しとして運転(冷蔵室の設定:中、冷凍室の設定:中)。野菜室のバスケットにイチゴを10日間保存した後の外観を評価しました。当社調べ。 ※6: 試験条件/AQR-TXA50A(鮮度保持LEDを野菜室に搭載)2台を常温を想定したフィールド試験室(15-30°C)に設置し、1台では鮮度保持LED照射有り、もう1台では鮮度保持LED照射無しとして運転(冷蔵室の設定:中、冷凍室の設定:中)。野菜室のバスケットにバック包装されたミニトマトを保存し、保存15日後に果実硬度計(KM-1型)を用いて硬度を測定し比較しました。当社調べ。 ※7: 試験条件/AQR-TXA50A(鮮度保持LEDを野菜室に搭載)2台を常温を想定したフィールド試験室(15-30°C)に設置し、1台では鮮度保持LED照射有り、もう1台では鮮度保持LED照射無しとして運転(冷蔵室の設定:中、冷凍室の設定:中)。評価にはキャベツを使用し1/2にカットしラップで包装した。1つは鮮度保持LEDを照射無し、1つは鮮度保持LEDを照射有りのAQR-TXA50Aの野菜室に10日間保存しました。ビタミンCの測定用試料はキャベツ中央部付近から採取し、10日保存後のビタミンC含有量を比較しました。当社調べ。 ※8: 試験条件/AQR-TXA50A(鮮度保持LEDを野菜室に搭載)2台を常温を想定したフィールド試験室(15-30°C)に設置し、1台では鮮度保持LED照射有り、もう1台では鮮度保持LED照射無しとして運転(冷蔵室の設定:中、冷凍室の設定:中)。フィルム包装したブロッコリーを保存期間を15日・18日間とし、保存前及び保存後にそれぞれの重量減少率を評価しました。当社調べ。 ●鮮度保持LEDをONにすると約4%消費電力が上昇します。

AQUAの
チルド

ひろびろ使えるフルワイドチルド。

フルワイドなチルドルームは出し入れラクラク、食材によって温度も選べる使いやすさ。



こんなにワイド!

だから、
横長の食材も
入れやすい!

〈イメージ図〉

※搭載機種はP.26以降をご覧ください。

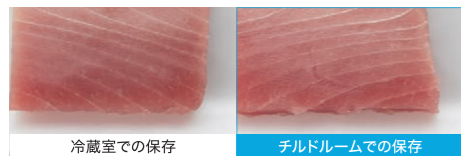
食材にあわせて、温度が選べる。

温度
切替

通常(約0°C~2°C)と生鮮(約-2°C~0°C)の2段階。
食材にあわせて設定温度をお選びいただけます。

ハサつき、変色を抑える!

マグロ3日間保存比較

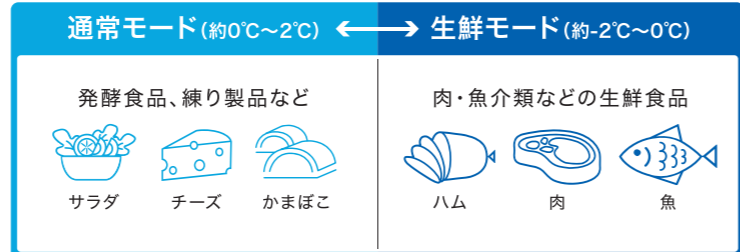


変色を
約14%
抑制※1

※当社調べ

●生鮮モード・DEO FRESHフィルターは、AQR-VZA45Aを中心に説明しています。●印刷物ですので実物とは若干、色・質感が異なります。また、見る角度や照明により、色のイメージや質感は異なる場合があります。

※1:試験条件/AQR-VZA45Aをフィールド試験室(室温20~24°C)に設置。ラップ包装されたマグロを冷蔵室及び生鮮モードに設定したチルドルームに設置した。初期及び3日保存後のメト化率を測定し、冷蔵室での変化率、生鮮チルド室での変化率から抑制効果求めた。(冷蔵室保存後38.3%、チルドルーム保存後24.0%) ※2:[DEO FRESH] 除菌・脱臭触媒フィルター 試験依頼先一般財団法人 ホーケン品質評価機構/試験の方法:フィルム密着法/除菌の方法:フィルターへの抗菌成分の担持/処理部品名:チルドルーム内のフィルター/試験結果:99.9%(試験番号 JNLA2017K0053) 120L試験BOXでトリメチルアミン及びメチルメルカプタン2H後の臭気除去率を測定。トリメチルアミン98%、メチルメルカプタン75%。当社調べ。



*食材の一例です。

DEO FRESHフィルター

「除菌・脱臭」※2効果で食品を清潔に保つ

DEO FRESHフィルターの「除菌・脱臭」※2効果で庫内はいつも清潔。フルワイドなチルドルームで、傷みやすい肉や鮮魚、チーズなどの発酵食品も食材を重ねずに収納可能。

更に!! TXシリーズの独自機能

間接冷却チルド

食材に直接、冷風を当てない輻射冷却

冷風で冷やされたアルミパネル(上面)からの輻射冷却によって食材を冷やすことにより恒温化*を実現します。TXA50タイプはアルミトレイにより上下から包み込むような輻射冷却で鮮度を保持。

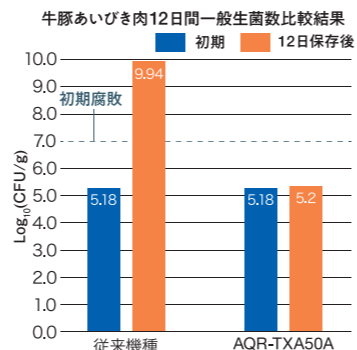
※温度の変化を抑え、一定の温度を保つこと。

食材の美味しさを長期間保つ

肉や魚などの生鮮食品もチルドで長期間おいしく保存。



〈イメージ図〉



※試験条件/AQR-TXA50AとAQR-SV38K(2021年モデル)を各1台用意し、AQR-TXA50Aのチルドルーム(微凍モード)を試験区、AQR-SV38Kのチルドルームを対照区としました。保存期間を12日間とし、保存前および保存後にそれぞれの項目を評価しました。牛豚あいびき肉を購入し、パックのまま保存。一般生菌数:初期菌数 1.5×10⁸(CFU/g)、保存後 AQR-SV38K 8.8×10⁸(CFU/g)、AQR-TXA50A 1.6×10⁸(CFU/g)。(一財)日本食品分析センター調べ(成績書番号:第25080796001-0101号、第25080796002-0101号、第25080796003-0101号)。

●間接冷却チルドは、AQR-TXA50Aを中心に説明しています。●印刷物ですので実物とは若干、色・質感が異なります。また、見る角度や照明により、色のイメージや質感は異なる場合があります。●写真はイメージです。●賞味・消費期限を延ばす効果はなく、表記の保存期間を保証するものではありません。

TX SERIES

ラグジュアリーと
技術を兼ね備えた
冷蔵庫。



AQR-TXA50A(K)

全室でおいしさ続く鮮度技術

間接冷却チルド

アルミパネルの輻射冷却効果により凍らせずに低温で鮮度を守ります。

約12日間^{※1}

傷みやすいひき肉も鮮度長持ち。

※詳細はP.7をご覧ください。

見える野菜室

半密閉構造と輻射冷却効果により野菜の水分を逃さず、うるおいと鮮度を守ります。

約10日間^{※2}

しおれやすい葉物野菜もシャキシャキ保存。

※詳細はP.6をご覧ください。

おいシールド冷凍

冷凍室内の温度変化を抑えおいしさを逃さない。

約30日間^{※3}

うまみも食感も長持ち。

※詳細はP.3をご覧ください。

暮らしを彩るラグジュアリーデザイン

扉を開くと広がる光あふれる庫内

ツインパネル照明(TXA)

冷蔵室内の背面と天井全体にあしらったツインパネル照明の光の演出で食材を美しく映えさせます。



AQR-TXA50A ※グレー内装はAQR-TXA50A(K)のみです。

背面パネル照明&ホワイト内装(TX)

背面パネル照明とホワイト内装により庫内全体を明るくします。



AQR-TX51A

上質さを追求した表面

フロストガラス(TXA) / クリアガラス・石目調ガラス(TX)

ミラーガラス・石目調ガラスが新たに加わりました。



AQR-TXA50A(K) 【フロストガラス】



AQR-TX51A(W) 【石目調ガラス】
AQR-TX51A(X) 【ミラーガラス】

※1:試験条件/AQR-TXA50AとAQR-SV38K(2021年モデル)を各1台用意し、AQR-TXA50Aのチルドルーム(微凍モード)を試験区、AQR-SV38Kのチルドルームを対照区としました。保存期間を12日間とし、保存前および保存後にそれぞれの項目を評価しました。牛豚あいびき肉を購入し、パックのまま保存。一般生菌数:初期菌数 1.5×10⁸(CFU/g)、保存後 AQR-SV38K 8.8×10⁸(CFU/g)、AQR-TXA50A 1.6×10⁸(CFU/g)。(一財)日本食品分析センター調べ(成績書番号:第25080796001-0101号、第25080796002-0101号、第25080796003-0101号) ※2:試験条件/AQR-TXA50AとAQR-SV38K(2021年モデル)を各1台用意し、AQR-TXA50Aの野菜室(うるおいエリア)を試験区、AQR-SV38Kの野菜室を対照区として約1.8kgの野菜をラップなし、ドア開閉なし、ツインLEDオフで保存しました。保存期間を10日間とし、保存前および保存後にそれぞれの項目を評価しました。小松菜の保存後の重量減少率はAQR-SV38K 22.4%、AQR-TXA50A 8.0%、保存後のビタミンC 残存率AQR-SV38K 56.3%、AQR-TXA50A 80.5%。運転状況や食品の種類、状態や量により、効果は異なります。当社調べ。 ※3:試験条件/おいシールド冷凍が搭載されたAQR-TZ52Aと非搭載のAQR-SV27G(2017年モデル)を各1台用意し、AQR-TZ52Aの冷凍室を試験区、AQR-SV27Gの冷凍室を対照区としました。保存期間を4週間とし、保存前および保存後にそれぞれの項目を評価しました。味香り戦略研究所調べ。 ●このページは、AQR-TXA50Aを中心に説明しています。 ※運転状況や食品の種類、状態や量により、効果は異なります。当社調べ。

TZ SERIES

キッチンを最上の
デザイン空間に。

Designer NAOTO FUKASAWA



AQR-TZA52A(K)

使いやすい! 探しやすい! を追求。



全段に
強化処理
ガラス棚
採用

TZシリーズの
詳しい情報はこちら

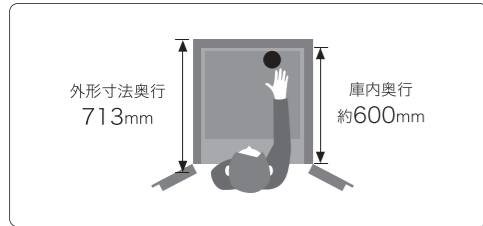


奥行き635mmの
うす型設計

635mm、業界トップクラス*の奥行き。
冷蔵庫のすみずみまで手が届く。

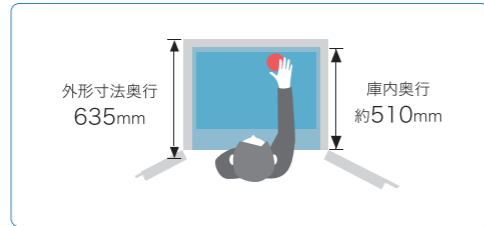
*: 定格内容積501~550Lクラスの国内家庭用ノンフロン冷凍冷蔵庫において、2026年4月現在、当社調べ。

当社従来機種 (2014年発売: AQR-FG50D)



<イメージ図>

TZシリーズ (AQR-TZ52A)



<イメージ図>



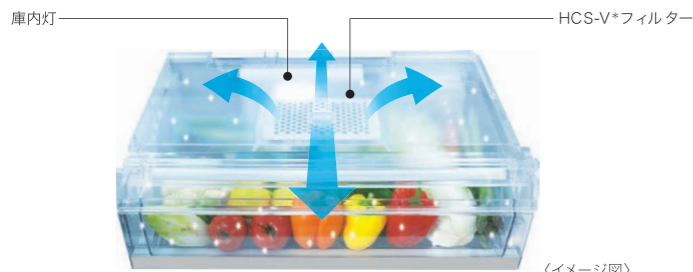
<イメージ図>

半密閉構造で野菜に鮮度と
おいしさを (旬鮮野菜ルーム)



冷気を送り込まず、野菜ルームを外から冷やす半密閉構造で、ルーム内の温度変化を1°C*以内にコントロール。食材の乾燥を抑えます。またHCS-V*フィルター搭載で保存中の余分な湿気を放出し結露を抑制、野菜の水腐れを抑えます。

*HCS-VはHumidity Control System-Vegetableの略称です。



<イメージ図>

LEDで明るく見やすい庫内照明



背面照明 (AQR-TZA52A)

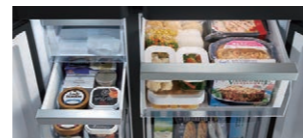
背面照明とホワイト内装により庫内全体を明るくします。

AQR-TZ52Aは天面照明のみです。冷凍室内のLED照明の明るさの調節ができます。



ロングLED庫内灯 (AQR-TZ42A)

ロングLED庫内灯が冷蔵庫をすみずみまで明るく照らします。



冷凍ボックスもLEDで明るい
冷蔵庫のドア下にLED庫内灯を左右2灯設置。

TZシリーズの冷凍室を大解剖! *この項目は、AQR-TZA52Aを例として説明しています

182Lの大容量でたっぷり入る、整理しやすい6ボックス冷凍室。

定格内容積

182L

食品収納スペース117L



全室
フォースター冷凍室

おいシールド
冷凍

上段フリージングボックス

クッキングアシスト (AQR-TZA52A・AQR-TZ52Aのみ)

新機能 クッキングアシスト

表面のみ微凍結し、下準備の手間を省くことが可能です。終わったらタイマーでお知らせします。



カットアシスト 健康アシスト 減塩・脱水 剥きやすさアシスト



クッキングアシスト
レシピ公開中

アイスボックス

自動製氷でつくった氷をたっぷり大容量収納

中段フリージングボックス

食パンや冷凍食品が入る高さ

下段フリージングボックス

500mLペットボトルや冷凍ビザが入る高さ

新機能 旬鮮冷凍

低温*だから、長期保存の味に差がつかず、いますぐ食べない食材の新鮮さを保つほか、冷凍食品を買いだめして長く保存することが可能です。

*低温とは、冷凍強設定と同じ温度帯です。
※旬鮮冷凍は30日で自動で切れます。旬鮮冷凍設定時には、通常冷凍運転と比べ、約20~30%消費電力量が増加します。消費電力量は使用条件によって変化します。



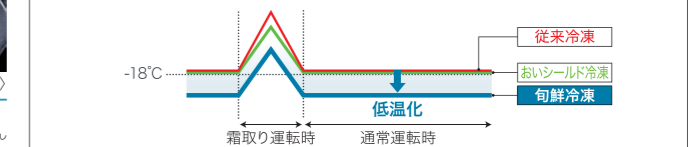
<イメージ図>

たとえば...
ふるさと納税やいただきものでもらったいっぺんに食べきれない高級食材をおいしく冷凍保存!

通常運転時よりも低い温度で保存するので、長期保存に最適

通常運転時よりも低い温度で保存するので、長期保存に最適

(冷凍室の庫内温度変化)



幅830mm 4ドア 鋼板ドア

定格内容積 **515L** (AQR-TZA52A) | **518L** (AQR-TZ52A)

4ドア 冷凍冷蔵庫
AQR-TZA52A/AQR-TZ52A **NEW**

オープン価格* グリーン購入法適合商品

GOOD DESIGN AWARD 2018年度受賞

公益財団法人 日本デザイン振興会主催
分類:生活家電

おいしー冷凍 **TWIN LED 野菜ルーム**



AQR-TZA52A (K) サテンブラック

micro ozone
Special Edition



AQR-TZ52A (H) パールグレー



AQR-TZ52A (T) ダークウッドブラウン

2021年省エネ基準達成率 **110%** 年間消費電力量 (50/60Hz) **280** kWh/年 2015年新測定方法 (JIS C 9801-3:2015)

AQR-TZA52A

■各室容量 (AQR-TZA52A)

冷蔵室 333L
242L
内チルドルーム 18L
内野菜ルーム 26L

冷凍室 182L (117L^{※3})

■幅 **830** × 奥行 **635** × 高さ **1,850** mm

■質量: 133kg (AQR-TZA52A)

■据付必要寸法図 (単位:mm)

く)内は食品収納スペースの目安。詳しくはP.29をご覧ください。

□は最小必要設置スペースで年間消費電力量の測定条件での寸法とは異なります。転倒防止の設計をしているため、多少後ろへ傾いている場合があります。また設置条件によっても若干異なることがありますので10mm程度余裕をとってください。★壁ぎわに設置され、冷蔵庫扉が開かない場合は、壁から3cm以上あけてください。

| 主な特長 | 冷蔵室 | | | | | | | | | | 冷凍室 | | | | | | | | | | その他 | | | | | | | | |
|------------|--------|-------------|---------|-----------|------|--------|--------|--------|---------|---------|--------|----------|------------|------------|-----------|------|--------|----------|------|--------------|---------|---------|------------|----------|---------|----------|--------|-------|---|
| | ツインLED | (H)OCVフィルター | 旬鮮野菜ルーム | マイククロオン除菌 | ガラス棚 | 全段強化処理 | チルドルーム | チルドルーム | 脱臭フィルター | AGイオン除菌 | LED庫内灯 | 高さ調節ポケット | 卵皿(4個)フリース | おいしーシールド冷凍 | クッキングアシスト | 旬鮮冷凍 | クイック冷凍 | フリーシフトレイ | 自動製氷 | (はずせる製氷ユニット) | アイスボックス | (自動製氷時) | フリージングボックス | ドア下LED照明 | 無線LAN接続 | 節約ecoモード | ドアアラーム | キャスター | |
| AQR-TZA52A | ● | ● | ● | ● | ● | ● | ● | ● | ● | ● | ● | ● | ● | ● | ● | ● | ● | ● | ● | ● | ● | ● | ● | ● | ● | ● | ● | ● | ● |
| AQR-TZ52A | ● | ● | — | — | — | — | ● | ● | ● | ● | ● | ● | ● | ● | ● | ● | ● | ● | ● | ● | ● | ● | ● | ● | ● | ● | ● | ● | ● |
| AQR-TZ42A | ● | ● | — | — | — | — | ● | ● | ● | ● | ● | ● | ● | — | — | — | — | — | ● | ● | ● | ● | ● | — | — | ● | ● | ● | |

※1: [DEO FRESH] 除菌・脱臭触媒フィルター 試験依頼先: 一般財団法人 ポークン品質評価機構/試験の方法: フィルム密着法/除菌の方法: フィルターへの抗菌成分の担持/処理部品名: チルドルーム内のフィルター/試験結果: 99.9% (試験番号: JNLA2017K0053) 120L試験BOXでトリメチルアミン及びメチルメルカプタンの2H後の臭気除去率を測定。トリメチルアミン98%、メチルメルカプタン75%、当社調べ。 ※2: 氷を平らにした場合。 ※3: 製氷ユニットを取りはずした場合(自動製氷機能を使わない場合は製氷ユニットを外して収納スペースとして使えます。) ※4: 試験依頼先: 一般財団法人 ポークン品質評価機構/試験の方法: フィルム密着法 (JIS Z 2801)/除菌の方法: フィルターへの除菌成分の担持/処理部品名: 冷気ダクト内のフィルター/試験結果: 99.9%以上 (試験番号: 20215074610-1)。/実使用空間での実証結果ではありません。 ※5: 浮遊菌除菌効果 (200Lのボックス内での実験結果。実使用空間での実証結果ではありません)/試験依頼先: (一財)北里環境科学センター/

幅700mm 4ドア 鋼板ドア

定格内容積 **420L**

4ドア 冷凍冷蔵庫
AQR-TZ42A **NEW**

オープン価格* グリーン購入法適合商品

GOOD DESIGN AWARD 2018年度受賞

公益財団法人 日本デザイン振興会主催
分類:生活家電

おいしー冷凍 **TWIN LED 野菜ルーム**



AQR-TZ42A (H) パールグレー



AQR-TZ42A (T) ダークウッドブラウン

2021年省エネ基準達成率 **100%** 年間消費電力量 (50/60Hz) **273** kWh/年 2015年新測定方法 (JIS C 9801-3:2015)

AQR-TZ42A

■各室容量 (AQR-TZ42A)

冷蔵室 274L
203L
内チルドルーム 10L
内野菜ルーム 25L

冷凍室 146L (91L^{※3})

■幅 **700** × 奥行 **635** × 高さ **1,825** mm

■質量: 112kg (AQR-TZ42A)

■据付必要寸法図 (単位:mm)

く)内は食品収納スペースの目安。詳しくはP.29をご覧ください。

AQR-TZ42A

■各室容量 (AQR-TZ42A)

冷蔵室 274L
203L
内チルドルーム 10L
内野菜ルーム 25L

冷凍室 146L (91L^{※3})

■幅 **700** × 奥行 **635** × 高さ **1,825** mm

■質量: 112kg (AQR-TZ42A)

■据付必要寸法図 (単位:mm)

く)内は食品収納スペースの目安。詳しくはP.29をご覧ください。

□は最小必要設置スペースで年間消費電力量の測定条件での寸法とは異なります。転倒防止の設計をしているため、多少後ろへ傾いている場合があります。また設置条件によっても若干異なることがありますので10mm程度余裕をとってください。★壁ぎわに設置され、冷蔵庫扉が開かない場合は、壁から3cm以上あけてください。

USER'S VOICE & GALLERY ※旧品番の画像も掲載しております。

まとめ買いにも便利!
大容量で抜群の
収納力

整理しやすい!
引き出しタイプの
冷凍室

インテリアなじむ!
薄型で
スタイリッシュな
デザイン

目的のものを
すぐ取り出せる!
使いやすい浅い
奥行き

ARでキッチンに試し置き

スマホ、タブレットのカメラで読み込んでください。
※実際の寸法と異なる場合がございます。

ご購入の前に「設置スペース確認ポイント」を必ずご確認ください。

<https://aqua-has.com/cp/fridge/tzseries/space/>

AQUA公式Instagram
@aqua_jp_official

アキュアの冷蔵庫とともにある
素敵な生活がご覧いただけます。

ひとつ上の
おいしさ。



DELIE+シリーズの
詳しい情報はこちら



野菜室

もっと野菜が食べたくなる、“見える”野菜室。

見える TWIN LED 野菜室

見える 野菜室

※詳細はP.6をご覧ください。

野菜室を開けなくても冷蔵室から野菜室が見えるから、野菜料理を作る楽しみ、食べる楽しみもアップ。残さず使いきるモチベーションアップにも。



LED照明で明るい

庫内を明るく照らすので、野菜を奥に眠らせていないか、手軽にチェックできます。

<イメージ図>

DELIE+シリーズの野菜室は野菜のみずみずしさをキープします。

保存に適した温度

おいしさを守る理想の温度帯を追求。当社従来品よりも低め(5~7℃)に設定しています。

冷気が当たりにくい

バスケットがあることにより、冷気が野菜室の底に当たりにくい構造を採用することにより、乾燥を抑えて鮮度を保ちます。

ほうれん草の7日保存後の様子



ほうれん草では重量変化率を約60%抑制※1

ベジチルド

冷蔵室にもチルドと野菜室の機能が搭載! 使いかけの野菜の保存はもちろん、チーズや練り製品も保存できます。



<イメージ図>

DELIE+ の冷凍室

ここがポイント!

- ☆ 全室フォースター ※詳細はP.4をご覧ください。
- ☆ おいシールド冷凍 ※詳細はP.3をご覧ください。
- ☆ 大容量冷凍室
- ☆ 大貯氷室

たっぷり収納できるから、たくさん買って安心。おいしさをキープして冷凍保存できるから、毎日使うのが楽しくなります。

大容量冷凍室を大解剖!

LED庫内灯で明るく見やすい

冷凍室をLED庫内灯で照らし、スムーズな食材探しを助けます。*1

上段冷凍室

製氷停止を押してアistleイを外せば、幅のある食材も収納可能なフルワイドに。



こちらにも収納可能に!

洗える製氷ユニットでいつでも清潔な氷を。



給水タンク 製氷皿
給水タンクと製氷皿は取り外して水洗いできる清潔設計です。

買い物かご
約2.2杯分
定格内容積141L
(食品収納スペース73L)
※容量約33Lのカゴ

最大貯氷量200個*3のアイスレ

中段バスケット

フリージングバッグ、カップアイスなどを見やすく便利に収納!

下段冷凍室

高さのある食品や箱物などもスッキリ入ります。



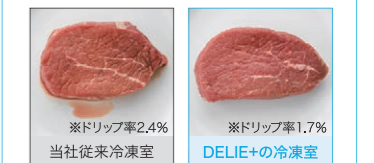
<イメージ図>

フリージングトレイ*1

当社従来品よりも厚みのあるフリージングトレイによって、クイック冷凍*2の時間が早まります。

クイック冷凍でドリップを抑制*4

■ステーキ肉をクイック冷凍後*2、3週間保存



最大氷結晶生成温度帯通過時間*5
約半分の速さで急速冷凍
ドリップ量を約30%抑制

●このページは、AQR-VZA45Aを中心に説明しています。●印刷物ですので実物とは若干、色・質感が異なります。また、見る角度や照明により、色のイメージや質感は異なる場合があります。
※1:試験条件/AQR-VZA45AとAQR-SV38K(2020年モデル)を各1台用意し、フィールド試験室(室温20~24℃)に設置。各冷蔵庫の野菜室に市販の購入状態(一部開放されている包装)の野菜を総重量1.8kgに調整し7日間保存した。各冷蔵庫の野菜の初期及び7日後の重量を測定し重量変化率を求め、それぞれの重量変化率から抑制効果を求めた。

※1:AQR-VZA45Aのみとなります。 ※2:クイック冷凍コーナーは、60℃の食品まで対応可能です。 ※3:氷を平らにした場合。 ※4:試験条件/AQR-VZA45AとAQR-46N2(2022年モデル)を各1台用意し、フィールド試験室(室温20~24℃)に設置。各冷蔵庫のクイック冷凍室にラップ包装された牛ステーキ肉(150g×15mm)を入れ急速冷凍させた。牛ステーキ肉の中心温度を測定し、最大氷結晶生成温度帯(-1~-5℃)の通過時間及び21日間保存後の解凍(冷蔵室で12h放置し解凍)後の外観およびドリップ量を測定。最大氷結晶生成温度帯通過時間 AQR-VZA45A/AQR-46N2 57分/118分 ドリップ率AQR-VZA45A/AQR-46N2 1.7%/2.4% ※5:肉の中心温度が-1~-5℃の温度を通過するために要した時間。

冷凍冷蔵庫

DELIE+ series

幅595mm 4ドア ガラスドア

定格内容積

452L

GOOD DESIGN

2019年度グッドデザイン賞受賞
公益財団法人日本デザイン振興会主催/分類:生活家電

左開きもあります。AQR-VZA45AL(K)
庫内仕様は右開きと同じです。



NEW



(W) マットクリアホワイト (K) マットクリアブラック

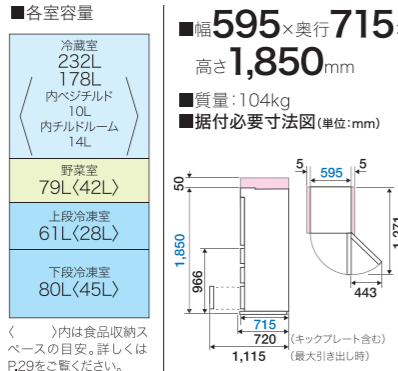
AQR-VZA45A

オープン価格* ¥100,000

ノンフロン グリーン購入法適合商品

おいしー冷凍

見える野菜室



2021年省エネ基準達成率 **105%**

年間消費電力量 (50/60Hz) **259 kWh/年** (2015年新測定方法 JIS C 9801-3:2015)

VZA45Aの独自機能

LEDステータスバー 背面パネルLED・天面ワイドLED

冷蔵庫の状態を光でさりげなく伝える 人感センサーで人の動きを感じ、冷蔵庫に近づくと光で運転状況をお知らせします。不要な点灯を抑え、空間の雰囲気を変えません。 ※半ドア状態や故障の可能性がある場合は常時点滅します。

ダブルの照明で庫内を明るく美しく 背面パネルLEDと天面ワイドLED、ダブルの照明は庫内全体を明るく照らし、やわらかい光が食材をやさしくつつみ込みます。



※画像は(W) マットクリアホワイト

フロストガラス マイクロオゾン

壁紙になじむような質感にすることで室内に溶け込む外観デザインに。特別な加工を施したフロストガラスは、指紋が付きにくく、上質さを演出します。

空気中の酸素から生成されたオゾン、冷蔵庫内の浮遊菌と付着菌を除去。また、臭いのもととなる成分も分解・減少します。



※画像は(K) マットクリアブラック (イメージ図)

Panorama Open SIDE BY SIDE

憧れを詰め込んだ、インテリア冷蔵庫。



AQR-SBS48A (W)

AQR-SBS48A

幅835mm 2ドア ガラスドア

定格内容積

475L

オープン価格* ¥100,000

ノンフロン グリーン購入法適合商品

旬鮮野菜ルーム

NEW

薄型、パノラマ。眺めのいい冷蔵庫。



(W) クリアマーブルホワイト

最上段の奥まで手が届きやすい 庫内奥行約51cm

ドアを開ければ上から下まで見渡せるだけでなく、最上段の奥まで手が届きやすい薄型設計。ドア開放時のスペースもコンパクトな両開きタイプでキッチンラインをすっきり。

192L大容量冷凍室だから収納しやすく、たっぷり保存できる。

上段は高さを調整可能な棚に、下段は2段ボックスになっているので整理がラクラク。サイドポケットには様々なサイズ・形状の冷凍食品を見やすく整理することができます。大型のドアポケットには保冷剤や冷凍ビザも収納できます。

AQR-V46A

幅595mm 4ドア 鋼板ドア

定格内容積

458L

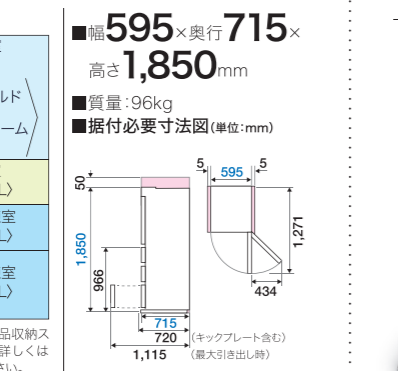
左開きもあります。AQR-V46AL(S)
庫内仕様は右開きと同じです。



NEW



(S) チタンシルバー (K) ウッドブラック



2021年省エネ基準達成率 **100%**

年間消費電力量 (50/60Hz) **274 kWh/年** (2015年新測定方法 JIS C 9801-3:2015)

AQR-V43A

幅595mm 4ドア 鋼板ドア

定格内容積

433L

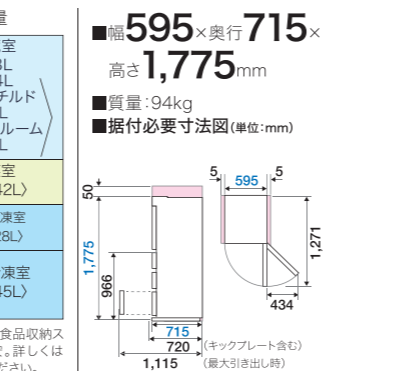
左開きもあります。AQR-V43AL(S)
庫内仕様は右開きと同じです。



NEW



(S) チタンシルバー (K) ウッドブラック



2021年省エネ基準達成率 **100%**

年間消費電力量 (50/60Hz) **267 kWh/年** (2015年新測定方法 JIS C 9801-3:2015)

| 主な特長 | 冷蔵室 | | | | 野菜室 | | 冷凍室 | | | | その他 | | | | | | | | | |
|------------|---------------|-------|------------|----------|-------|--------|------------|---------|----------|---------|------------------|---------|---------|---------|----------|------------|----------|------------|-------|----|
| | マイクロオゾン ※2 ※3 | LED照明 | 天面ワイドLED照明 | フルワイドチルド | ベジチルド | 全段強化処理 | 脱臭フィルター ※5 | AGイオン除菌 | 高さ調節ポケット | 卵血&チロップ | 2Lペットボトル (ツインドE) | 冷蔵室ポケット | 冷凍室ポケット | アイスストレイ | フリージントレイ | LEDステータスバー | 節約ecoモード | ドアアラーム(全室) | キャスター | |
| AQR-VZA45A | ● | ● | ● | ● | ● | ● | ● | ● | ● | ● | ● | ● | ● | ● | ● | ● | ● | ● | ● | 4輪 |
| AQR-V46A | - | - | ● | ● | ● | ● | ● | ● | ● | ● | ● | ● | ● | ● | ● | ● | ● | ● | ● | 4輪 |
| AQR-V43A | - | - | ● | ● | ● | ● | ● | ● | ● | ● | ● | ● | ● | ● | ● | ● | ● | ● | ● | 4輪 |

●印刷物です。実物とは若干、色・質感が異なります。また、見る角度や照明により、色のイメージや質感は異なる場合があります。

※1: 氷を平らにした場合。 ※2: 浮遊菌除菌効果(200Lのボックス内での実験結果。実使用空間での実証結果ではありません) / 試験依頼先: (一財)北里環境科学センター / 試験の方法: 200Lのボックス内にオゾンを出し、その後浮遊菌をエアサンプラーを用いて採取し、生菌数を測定。 / 試験結果: 約60分で除去率99% (試験報告書番号 北生発2020_0849号) ※3: 付着菌除菌効果(200Lのボックス内での実験結果。実使用空間での実証結果ではありません) / 試験依頼先: (一財)北里環境科学センター / 試験の方法: 200Lのボックス内に菌を塗布した寒天培地を配置しオゾン放出6時間後の生菌数を測定。 / 試験結果: 360分で除去率99% (試験報告書番号 北生発2020_0850号) ※4: ペットボトルの形状によっては、収納できない場合があります。 ※5: 試験依頼先: 一般財団法人 ポーケン品質評価機構 / 試験方法: フィルム密着法 (JIS Z 2801) / 除菌方法: フィルターへの除菌成分の担持 / 処理部品名: 冷気ダクト内のフィルター / 試験結果: 99.9%以上 (試験番号: 20215074610-1) / 実使用空間での実証結果ではありません。

□は最小必要設置スペースで年間消費電力量の測定条件での寸法とは異なります。設置条件により若干異なる場合がありますので、10mm程度余裕をとってください。

2021年省エネ基準達成率 **100%**

年間消費電力量 (50/60Hz) **300 kWh/年** (2015年新測定方法 JIS C 9801-3:2015) ※下段フリーズボックスを冷凍(ソースター)で測定しています

■各室容量

| | |
|------------|-------------|
| 冷凍室 | 192L (144L) |
| 冷蔵室 | 283L |
| 内フレッシュボックス | 208L (38L) |

■幅835×奥行667×高さ1,775mm

■質量: 109kg

■据付必要寸法図(単位:mm)

| 主な特長 | 冷蔵室 | | | | 冷凍室 | | | | その他 | | | | | | | | | |
|------------|--------|--------|----------------------|---------|-------|-----------|---------|--------|--------|--------|--------|--------|------------|---------|--------|----------|-------|----|
| | LED庫内灯 | クイック冷蔵 | 冷凍室 (Defrostment) ※3 | 卵血(収納数) | 高さ調節棚 | フレッシュボックス | 冷凍室ポケット | LED庫内灯 | 製氷血つた付 | 製氷ボックス | クイック冷凍 | 全段強化処理 | フリーズボックス ※ | 冷凍室ポケット | ドアアラーム | 静音化設計 ※2 | キャスター | |
| AQR-SBS48A | ● | ● | ● | 14個 | ● | 2個 | ● | ● | ● | ● | ● | ● | ● | ● | ● | ● | ● | 4輪 |

※: 下段フリーズボックスは冷凍(ソースター)となります。 ※1: 氷を平らにした場合。 ※2: JIS C 9607規定の騒音試験による(安定運転時)。 ※3: [DEO FRESH]除菌・脱臭触媒フィルター 試験依頼先: 一般財団法人 ポーケン品質評価機構 / 試験の方法: フィルム密着法 / 除菌の方法: フィルターへの抗菌成分の担持 / 処理部品名: 冷気ダクト内のフィルター / 試験結果: 99.9% (試験番号: JNLA2017K0053) 120L試験BOXでトリメチルアミン及びメチルメルカプタンの2H後の臭気除去率を測定。トリメチルアミン98%、メチルメルカプタン75%。当社調べ。

SIDE BY SIDEの詳しい情報はこちら

ARでキッチンに試し置き

スマホ、タブレットのカメラで読み込んでください。 ※実際の寸法と異なる場合がございます。

□は最小必要設置スペースで年間消費電力量の測定条件での寸法とは異なります。転倒防止の設計をしているため、多少後ろへ傾いている場合があります。また設置条件によっては若干異なる場合がありますので、10mm程度余裕をとってください。 ★壁ぎわに設置され、冷蔵庫扉が開かない場合は、壁から3cm以上あけてください。

幅600mm 5ドア 鋼板ドア
 定格内容積
401L
AQR-S40A
 オープン価格* ※
 ノンフロン グリーン購入法適合商品



洗える製氷ユニット[自動製氷機能付き]



使い勝手がいい真ん中野菜室



左開きもあります。
AQR-S40AL(W)
 庫内仕様は右開きと同じです。
 ※2026年1月発売予定



(W)ライトグレー

2021年省エネ基準達成率 **100%**
 年間消費電力量(50/60Hz) **242** kWh/年 (2015年新測定方法 JIS C 9801-3:2015)
 ※アイスルーフ・上段冷凍室を冷凍(フリーズ)で測定した値です。

■各室容量

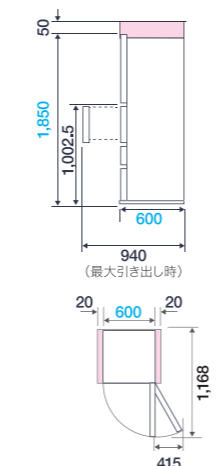
| |
|---------------------------------------|
| 冷蔵室 209L 内チルドルーム 151L 16L |
| 野菜室 91L(59L) |
| アイスルーフ 冷蔵室上段 17L(3L) 21L(11L) |
| 冷凍室下段 63L(38L) |

()内は食品収納スペースの目安。詳しくはP.29をご覧ください。

■幅600×奥行600×高さ1,850mm

■質量:89kg

■据付必要寸法図(単位:mm)



幅600mm 4ドア 鋼板ドア
 定格内容積
362L
AQR-S36A
 オープン価格* ※
 ノンフロン グリーン購入法適合商品

GOOD DESIGN
 2024年度グッドデザイン賞受賞
 公益財団法人日本デザイン振興会主催
 分類:生活家電



(DS)ブライツ (N)ブライツ
 ダークシルバー シャンパン

2021年省エネ基準達成率 **113%**
 年間消費電力量(50/60Hz) **310** kWh/年 (2015年新測定方法 JIS C 9801-3:2015)

AQR-S36A

オープン価格* ※
 ノンフロン グリーン購入法適合商品

■各室容量

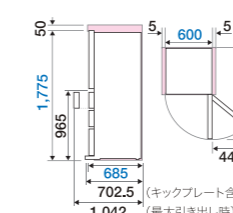
| |
|---------------------------------------|
| 冷蔵室 184L 151L 内チルドルーム 12L |
| 上段冷凍室 49L(24L) |
| 下段冷凍室 51L(31L) |
| 野菜室 78L(48L) |

()内は食品収納スペースの目安。詳しくはP.29をご覧ください。

■幅600×奥行685×高さ1,775mm

■質量:75kg

■据付必要寸法図(単位:mm)



幅600mm 3ドア 鋼板ドア
 定格内容積
262L
AQR-S26A
 オープン価格* ※
 ノンフロン グリーン購入法適合商品

GOOD DESIGN
 2024年度グッドデザイン賞受賞
 公益財団法人日本デザイン振興会主催
 分類:生活家電



(DS)ブライツ (N)ブライツ
 ダークシルバー シャンパン

2021年省エネ基準達成率 **121%**
 年間消費電力量(50/60Hz) **270** kWh/年 (2015年新測定方法 JIS C 9801-3:2015)

AQR-S26A

オープン価格* ※
 ノンフロン グリーン購入法適合商品

■各室容量

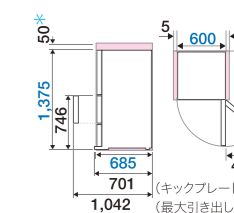
| |
|---------------------------------------|
| 冷蔵室 135L 108L 内チルドルーム 12L |
| 冷凍室 74L(42L) |
| 野菜室 53L(32L) |

()内は食品収納スペースの目安。詳しくはP.29をご覧ください。

■幅600×奥行685×高さ1,375mm

■質量:60kg

■据付必要寸法図(単位:mm)



幅542mm 3ドア 鋼板ドア
 定格内容積
309L
AQR-S31A
 オープン価格* ※
 ノンフロン グリーン購入法適合商品



使い勝手がいい真ん中野菜室

()内は食品収納スペースの目安。詳しくはP.29をご覧ください。



(W)ライトグレー

2021年省エネ基準達成率 **105%**
 年間消費電力量(50/60Hz) **319** kWh/年 (2015年新測定方法 JIS C 9801-3:2015)

AQR-S31A

オープン価格* ※
 ノンフロン グリーン購入法適合商品

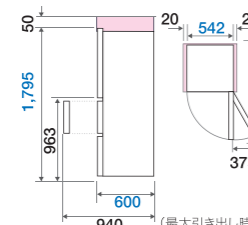
■各室容量

| |
|-----------------------------------|
| 冷蔵室 166L 114L 内チルドルーム12L |
| 野菜室 73L(40L) |
| 冷凍室 70L(44L) |

■幅542×奥行600×高さ1,795mm

■質量:62kg

■据付必要寸法図(単位:mm)



幅542mm 3ドア 鋼板ドア
 定格内容積
309L
AQR-31A
 オープン価格* ※
 ノンフロン グリーン購入法適合商品



(W)ライトグレー

2021年省エネ基準達成率 **105%**
 年間消費電力量(50/60Hz) **319** kWh/年 (2015年新測定方法 JIS C 9801-3:2015)

AQR-31A

オープン価格* ※
 ノンフロン グリーン購入法適合商品

■各室容量

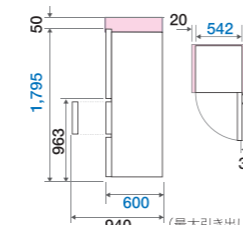
| |
|-----------------------------------|
| 冷蔵室 166L 115L 内チルドルーム16L |
| 野菜室 73L(40L) |
| 冷凍室 70L(49L) |

()内は食品収納スペースの目安。詳しくはP.29をご覧ください。

■幅542×奥行600×高さ1,795mm

■質量:61kg

■据付必要寸法図(単位:mm)



幅600mm 4ドア 鋼板ドア
 定格内容積
362L
AQR-36A
 オープン価格* ※
 ノンフロン グリーン購入法適合商品

GOOD DESIGN
 2024年度グッドデザイン賞受賞
 公益財団法人日本デザイン振興会主催
 分類:生活家電



(DS)ブライツ (N)ブライツ
 ダークシルバー シャンパン

2021年省エネ基準達成率 **116%**
 年間消費電力量(50/60Hz) **303** kWh/年 (2015年新測定方法 JIS C 9801-3:2015)

AQR-36A

オープン価格* ※
 ノンフロン グリーン購入法適合商品

■各室容量

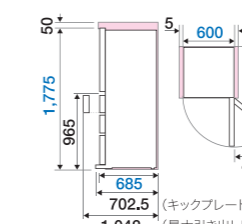
| |
|---------------------------------------|
| 冷蔵室 184L 154L 内チルドルーム 17L |
| 上段冷凍室 49L(23L) |
| 下段冷凍室 51L(31L) |
| 野菜室 78L(48L) |

()内は食品収納スペースの目安。詳しくはP.29をご覧ください。

■幅600×奥行685×高さ1,775mm

■質量:74kg

■据付必要寸法図(単位:mm)



幅600mm 3ドア 鋼板ドア
 定格内容積
262L
AQR-26A
 オープン価格* ※
 ノンフロン グリーン購入法適合商品

GOOD DESIGN
 2024年度グッドデザイン賞受賞
 公益財団法人日本デザイン振興会主催
 分類:生活家電



(DS)ブライツ (N)ブライツ
 ダークシルバー シャンパン

2021年省エネ基準達成率 **133%**
 年間消費電力量(50/60Hz) **247** kWh/年 (2015年新測定方法 JIS C 9801-3:2015)

AQR-26A

オープン価格* ※
 ノンフロン グリーン購入法適合商品

■各室容量

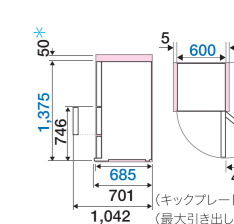
| |
|---------------------------------------|
| 冷蔵室 135L 112L 内チルドルーム 17L |
| 冷凍室 74L(43L) |
| 野菜室 53L(32L) |

()内は食品収納スペースの目安。詳しくはP.29をご覧ください。

■幅600×奥行685×高さ1,375mm

■質量:59kg

■据付必要寸法図(単位:mm)



| 主な特長 | 冷蔵室 | | | | | | | | | | 野菜室 | | | | 冷凍室 | | | | その他 | | | |
|----------|---------|-------|--------|--------|--------|---------|-----------|------|----|---------------|-------|-------|------------|------|-----|--------|--------|--------|-------|--------|-------|----|
| | ガラス強化処理 | 高さ調節棚 | ドアポケット | LED庫内灯 | チルドルーム | 脱臭フィルター | 2層冷凍室(※1) | 小物入れ | 卵皿 | 小物ボックス(フック付き) | おそうじ栓 | バスケット | ペットボトル収納※1 | 自動製氷 | 製氷皿 | アイスルーム | フリーズング | クイック冷凍 | バスケット | ドアアラーム | キャスター | |
| AQR-S40A | ● | ● | 5 | ● | ● | ● | 4本 | — | ● | ● | ● | ● | ● | — | ● | ● | ● | ● | ● | ● | 冷蔵室 | 4輪 |
| AQR-S31A | ● | ● | 3 | ● | ● | ● | 3本 | — | — | — | — | — | — | — | — | — | — | — | — | — | 冷蔵室 | 4輪 |
| AQR-31A | ● | ● | 3 | ● | ● | ● | 3本 | — | — | — | — | — | — | — | — | — | — | — | — | — | 冷蔵室 | 4輪 |

●印刷物ですと実物とは若干、色・質感が異なります。また、見る角度や照明により、色のイメージや質感は異なる場合があります。 ●仕様及びデザインは性能改善のため予告なく変更する場合があります。

※1: ペットボトルの形状によっては、収納できない場合があります。

□は最小必要設置スペースで年間消費電力量の測定条件での寸法とは異なります。設置条件により若干異なる場合がありますので、10mm程度余裕をとってください。

| 主な特長 | 冷蔵室 | | | | | 野菜室 | | | 冷凍室 | | | | その他 | | | | | |
|----------|--------|--------------|---------|-------|--------|--------|--------|--------|--------|--------|--------|--------|--------|-------|--------|-------|---------|--------------|
| | チルドルーム | チルドルーム ※1 | ガラス強化処理 | 高さ調節棚 | LED庫内灯 | チルドルーム | チルドルーム | チルドルーム | クイック冷凍 | クイック冷凍 | クイック冷凍 | クイック冷凍 | クイック冷凍 | バスケット | ドアアラーム | キャスター | テフロンコート | |
| AQR-S36A | ● | ● | ● | ● | ● | ● | ● | ● | ● | ● | ● | ● | ● | ● | ● | ● | ● | 冷蔵室 上段冷凍室 |
| AQR-36A | ● | ● | ● | ● | ● | ● | ● | ● | ● | ● | ● | ● | ● | ● | ● | ● | ● | 冷蔵室 |
| AQR-S26A | ● | ● | ● | ● | ● | ● | ● | ● | ● | ● | ● | ● | ● | ● | ● | ● | ● | 冷蔵室 冷凍室 |
| AQR-26A | ● | ● | ● | ● | ● | ● | ● | ● | ● | ● | ● | ● | ● | ● | ● | ● | ● | 冷蔵室 |

●印刷物ですと実物とは若干、色・質感が異なります。また、見る角度や照明により、色のイメージや質感は異なる場合があります。 ※1: [DEO FRESH] 除菌・脱臭触媒フィルター 試験依頼先: 一般財団法人 有機化学品質評価機構 / 試験の方法: フィルム密着法 / 除菌の方法: フィルターへの抗菌成分の担持 / 処理部品名: チルドルーム内のフィルター / 試験結果: 99.9% (試験番号: JNL A2017K0053) 120L試験BOXでトリメチルアミン及びメチルメルカプタンの2H後の臭気除去率を測定。トリメチルアミン99%、メチルメルカプタン75%。当社調べ。 ※2: オープンレンジのタイプ・サイズによっては置けない場合があります。 ※3: ペットボトルの形状によっては、収納できない場合があります。

□は最小必要設置スペースで年間消費電力量の測定条件での寸法とは異なります。設置条件により若干異なる場合がありますので、10mm程度余裕をとってください。 *レンジを置かない場合。(AQR-S26A/26A)

冷凍冷蔵庫

幅530mm 3ドア 鋼板ドア

定格内容積

226L



2021年省エネ基準達成率 **116%**

年間消費電力量 (50/60Hz) **274** kWh/年 (2015年新測定方法 JIS C 9801-3:2015)

AQR-23A

オープン価格* **¥119,800**

グリーン購入法適合商品

壁ピタ設置で省スペース!

■各室容量

- 冷蔵室 102L (81L 内フリーケース13L)
- 野菜室 56L (36L)
- 冷凍室 68L (45L)

■幅530×奥行601×高さ1,574mm

■質量:50kg

■据付必要寸法図(単位:mm)

幅480mm 2ドア 鋼板ドア

定格内容積

160L



2021年省エネ基準達成率 **116%**

年間消費電力量 (50/60Hz) **269** kWh/年 (2015年新測定方法 JIS C 9801-3:2015)

AQR-16A

オープン価格* **¥109,800**

グリーン購入法適合商品

壁ピタ設置で省スペース!

■各室容量

- 冷蔵室 82L (66L 内フリーケース10L)
- 冷凍室 78L (54L)

■幅480×奥行600×高さ1,395mm

■質量:40kg

■据付必要寸法図(単位:mm)

冷凍冷蔵庫

幅500mm 2ドア 鋼板ドア

定格内容積

139L



2021年省エネ基準達成率 **105%**

年間消費電力量 (50/60Hz) **288** kWh/年 (2015年新測定方法 JIS C 9801-3:2015)

AQR-14A

オープン価格* **¥109,800**

グリーン購入法適合商品

壁ピタ設置で省スペース!

■各室容量

- 冷蔵室 86L (68L 内フリーケース11L)
- 冷凍室 53L (36L)

■幅500×奥行568×高さ1,184mm

■質量:37kg

■据付必要寸法図(単位:mm)

冷蔵庫

幅452mm 1ドア 鋼板ドア

定格内容積

90L



2021年省エネ基準達成率 **136%**

年間消費電力量 (50/60Hz) **138** kWh/年 (2015年新測定方法 JIS C 9801-3:2015)

AQR-9A

オープン価格* **¥99,800**

グリーン購入法適合商品

■各室容量

- 冷蔵室 90L (72L)

■幅452×奥行479×高さ850mm

■質量:19kg

■据付必要寸法図(単位:mm)

幅530mm 2ドア 鋼板ドア

定格内容積

201L



2021年省エネ基準達成率 **123%**

年間消費電力量 (50/60Hz) **258** kWh/年 (2015年新測定方法 JIS C 9801-3:2015)

AQR-20A

オープン価格* **¥119,800**

グリーン購入法適合商品

壁ピタ設置で省スペース!

■各室容量

- 冷蔵室 133L (107L 内フリーケース13L)
- 冷凍室 68L (45L)

■幅530×奥行601×高さ1,375mm

■質量:45kg

■据付必要寸法図(単位:mm)

幅530mm 2ドア 鋼板ドア

定格内容積

170L



2021年省エネ基準達成率 **126%**

年間消費電力量 (50/60Hz) **247** kWh/年 (2015年新測定方法 JIS C 9801-3:2015)

AQR-17A

オープン価格* **¥109,800**

グリーン購入法適合商品

壁ピタ設置で省スペース!

■各室容量

- 冷蔵室 102L (81L 内フリーケース13L)
- 冷凍室 68L (45L)

■幅530×奥行601×高さ1,225mm

■質量:42kg

■据付必要寸法図(単位:mm)

家具冷蔵庫

幅600mm 2ドア 鋼板ドア

定格内容積

72L



2021年省エネ基準達成率 **118%**

年間消費電力量 (50/60Hz) **240** kWh/年 (2015年新測定方法 JIS C 9801-3:2015)

AQR-FD7P

オープン価格* **¥109,800**

グリーン購入法適合商品

■各室容量

- 冷蔵室 44L (33L)
- 冷凍室 28L (23L)

■幅600×奥行450×高さ820mm(調節脚ロータイプ)高さ913mm(調節脚ハイタイプ)

■質量:30kg

■据付必要寸法図(単位:mm)

LOOC

ポータブル冷蔵庫 Portable

幅688mm

定格内容積

30L



2021年省エネ基準達成率 **118%**

年間消費電力量 (50/60Hz) **240** kWh/年 (2015年新測定方法 JIS C 9801-3:2015)

| 主な特長 | 冷蔵室 | | | | 野菜室 | | 冷凍室 | | その他 | | | | | | | | | | | | |
|---------|-----------------|--------|-------|--------|--------|-----|--------|-------|-------|----------|--------|-------|-------------|-------------|------------|-----|--------|--------|--------------|--------|--------|
| | ガラス棚 全段強化処理 | ドアポケット | 高さ調節棚 | 庫内灯 | フリーケース | 卵皿 | 小物ボックス | バスケット | おそうじ栓 | 製氷皿 | 貯水コーナー | バスケット | テ100℃ 耐熱 | 壁ピタ設置 ※2 | 静音設計 ※4 | 霜取り | キャスター | ドアアラーム | モード 節約eco | クイック冷却 | インバーター |
| AQR-23A | ノーマル2枚 ハーフ2枚 | 2段 | ● | ●(LED) | ● | — | — | ● | ● | ● | ● | ● | ● | ● | ● | ● | — | 冷蔵室 | — | — | ● |
| AQR-16A | ノーマル1枚 | 2段 | ● | ●(LED) | ● | ●※3 | ●※3 | — | — | (フタ付き)※3 | — | ● | ● | ● | ● | ● | 2輪(後輪) | 冷蔵室 | ● | ● | ● |
| AQR-20A | ノーマル2枚 ハーフ2枚 | 3段 | ● | ●(LED) | ● | — | — | — | — | ● | ● | ● | ● | ● | ● | ● | — | 冷蔵室 | — | — | ● |
| AQR-17A | ノーマル2枚 ハーフ2枚 | 2段 | ● | ●(LED) | ● | — | — | — | — | ● | ● | ● | ● | ● | ● | ● | — | 冷蔵室 | — | — | ● |

●印刷物ですと実物とは若干色異なる場合があります。また、見る角度や照明により、色のイメージは微妙に異なります。●仕様及びデザインは性能改善のため予告なく変更する場合があります
※1:オープンレンジのタイプ・サイズによっては置けない場合があります。 ※2:壁ピタは背面の設置のみとなります。 ※3:お買い上げ時は冷蔵室のポトルポケットに収納されています。製氷皿は冷凍室に移動させてご利用ください。(小物ボックスは冷蔵室でもご利用いただけます) フタは小物ボックス用としても、製氷皿用としても使うことができます。 ※4:JIS C 9607規定の騒音試験による(冷蔵庫周囲温度20℃、安定運転時)
□は最小必要設置スペースで年間消費電力量の測定条件での寸法とは異なります。 *レンジを置かない場合。(AQR-20A/AQR-17A/AQR-16A)

| 主な特長 | 冷蔵室 | | | | 冷凍室 | | | | その他 | | | | | | | | |
|----------|-----------------|--------|-------|----------------|--------|-------|-----|--------|-------|-------------|-----------|-------------|------------|-----|--------|--------|--------------|
| | ガラス棚 全段強化処理 | ドアポケット | 高さ調節棚 | 庫内灯 | フリーケース | 高さ調節棚 | 製氷皿 | 貯水コーナー | バスケット | テ100℃ 耐熱 | 耐熱 トップ | 壁ピタ設置 ※2 | 静音設計 ※3 | 霜取り | インバーター | ドアアラーム | ハイタイプ 調節脚 |
| AQR-14A | ノーマル2枚 | 2段 | ● | ●(LED) | ● | — | ● | ● | ● | ● | — | ● | ● | ● | — | 冷蔵室 | — |
| AQR-9A | ノーマル1枚 ハーフ1枚 | 3段 | ● | ●(LED) | ● | — | ● | — | — | ● | ●(前熱性天板) | — | — | ● | — | — | — |
| AQR-FD7P | — | — | ● | 冷蔵室のみ (LED) | — | ● | — | — | — | ● | — | — | ● | ● | ● | 冷蔵室のみ | ● |

※1:オープンレンジのタイプ・サイズによっては置けない場合があります。 ※2:壁ピタは背面の設置のみとなります。 ※3:JIS C 9607規定の騒音試験による(冷蔵庫周囲温度20℃、安定運転時)。
□は最小必要設置スペースで年間消費電力量の測定条件での寸法とは異なります。 *レンジを置かない場合。(AQR-14A/AQR-9A/AQR-FD7P)

幅400mm 鋼板ドア
ファン式冷凍庫
AQF-SFA14R
定格内容積
140L

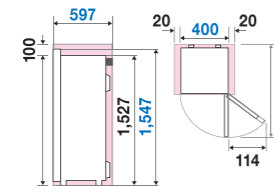
3温度帯切替 ※2
自動霜取り
インバーター搭載 省エネモデル



2021年省エネ基準達成率 **167%**
年間消費電力量 **275** ※1 kWh/年 (50/60Hz)
2015年新測定方法 (JIS C 9801-3:2015)

■各室容量
140L (98L)

■幅400×奥行597×高さ1,547mm
■質量:38kg
■据付必要寸法図(単位:mm)



幅360mm 鋼板ドア
ファン式冷凍庫
AQF-SFA11R
定格内容積
105L

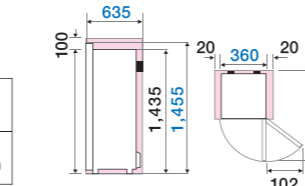
自動霜取り
インバーター搭載 省エネモデル



2021年省エネ基準達成率 **155%**
年間消費電力量 **236** kWh/年 (50/60Hz)
2015年新測定方法 (JIS C 9801-3:2015)

■各室容量
105L (72L)

■幅360×奥行635×高さ1,455mm
■質量:36kg
■据付必要寸法図(単位:mm)



幅475mm 鋼板ドア
ファン式冷凍庫
AQF-F12R
定格内容積
122L

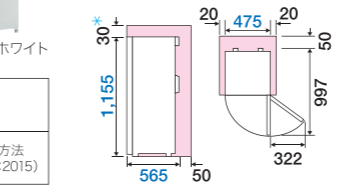
3温度帯切替 ※1
自動霜取り
クイック冷凍 ※2



2021年省エネ基準達成率 **130%**
年間消費電力量 **316** ※3 kWh/年 (50/60Hz)
2015年新測定方法 (JIS C 9801-3:2015)

■各室容量
122L (94L)

■幅475×奥行565×高さ1,155mm
■質量:30kg
■据付必要寸法図(単位:mm)



幅475mm 鋼板ドア
ファン式冷凍庫
AQF-FA9R
定格内容積
93L

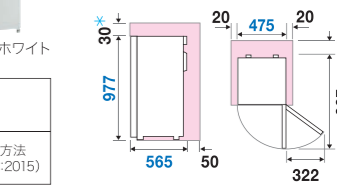
3温度帯切替 ※1
自動霜取り
クイック冷凍 ※5
インバーター搭載 省エネモデル



2021年省エネ基準達成率 **145%**
年間消費電力量 **230** ※7 kWh/年 (50/60Hz)
2015年新測定方法 (JIS C 9801-3:2015)

■各室容量
93L (78L)

■幅475×奥行565×高さ977mm
■質量:28kg
■据付必要寸法図(単位:mm)



幅360mm 鋼板ドア
ファン式冷凍庫
AQF-SF11R
定格内容積
105L

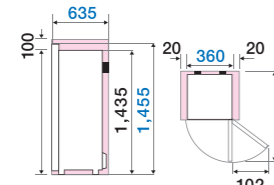
自動霜取り
GOOD DESIGN
2022年度グッドデザイン賞受賞
公益財団法人日本デザイン振興会主催
分類:生活家電



2021年省エネ基準達成率 **114%**
年間消費電力量 **320** kWh/年 (50/60Hz)
2015年新測定方法 (JIS C 9801-3:2015)

■各室容量
105L (72L)

■幅360×奥行635×高さ1,455mm
■質量:37kg
■据付必要寸法図(単位:mm)



幅400mm 鋼板ドア
ファン式冷凍庫
AQF-SFA8R
定格内容積
76L

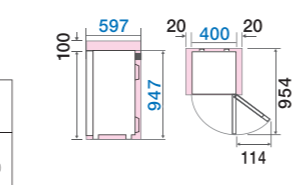
温度切替 ※2
自動霜取り
インバーター搭載 省エネモデル



2021年省エネ基準達成率 **159%**
年間消費電力量 **180** ※3 kWh/年 (50/60Hz)
2015年新測定方法 (JIS C 9801-3:2015)

■各室容量
76L (55L)

■幅400×奥行597×高さ947mm
■質量:27kg
■据付必要寸法図(単位:mm)



幅502mm 鋼板ドア
ファン式冷凍庫
AQF-FA13R
AQF-F13R
定格内容積
134L

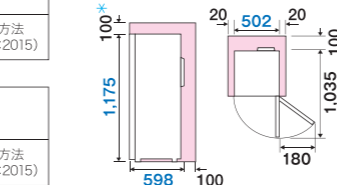
運転調節が可能 ※1
クイック冷凍 ※2
LED庫内灯
自動霜取り
インバーター搭載 省エネモデル



2021年省エネ基準達成率 **189%**
年間消費電力量 **235** ※4 kWh/年 (50/60Hz)
2015年新測定方法 (JIS C 9801-3:2015)

■各室容量
134L (88L)

■幅502×奥行598×高さ1,175mm
■質量:36kg(AQF-FA13R)、質量:38kg(AQF-F13R)
■据付必要寸法図(単位:mm)



幅497mm 鋼板ドア
ファン式冷凍庫
AQF-F18R
定格内容積
180L

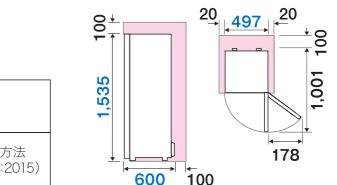
温度調節が可能 ※1
クイック冷凍 ※2
LED庫内灯
自動霜取り
アシストハンドル



2021年省エネ基準達成率 **153%**
年間消費電力量 **372** ※10 kWh/年 (50/60Hz)
2015年新測定方法 (JIS C 9801-3:2015)

■各室容量
180L (129L)

■幅497×奥行600×高さ1,535mm
■質量:48kg
■据付必要寸法図(単位:mm)



| 主な特長 | 冷蔵切替式 ※2 | 引き出し式 バスケット | ガラス棚 | 霜取り方式 | キャスター | 耐熱トップ テーブル | 操作パネル | ネットカバー | インバーター |
|------------|-------------|----------------|------|-------|--------|---------------|-------|--------|--------|
| AQF-SFA14R | ● | 4個 | 4枚 | 自動 | 2輪(後輪) | — | 庫内 | ● | ● |
| AQF-SFA11R | — | 4個 | 4枚 | 自動 | 2輪(後輪) | — | 庫内 | ● | ● |
| AQF-SF11R | — | 4個 | 4枚 | 自動 | 2輪(後輪) | — | 庫内 | ● | — |
| AQF-SFA8R | ●※4 | 2個 | 2枚 | 自動 | 2輪(後輪) | ● | 庫内 | ● | ● |

| 主な特長 | 切替式 冷蔵/冷凍 ※1 | 冷蔵切替式 ※1 | チルド/冷凍 ※1 | クイック冷凍 | クリアトレイ | 引き出し式 バスケット | 扉ポケット | ガラス棚 | LED庫内灯 | 霜取り方式 | ドアアラーム | アシストハンドル | キャスター ※8※9 | 耐熱100°C トップ テーブル ※8※9 | 操作パネル | ネットカバー | インバーター |
|-----------|--------------------|-------------|--------------|--------|--------|----------------|-------|------|--------|-------|--------|----------|---------------|--------------------------------|-------|--------|--------|
| AQF-F12R | — | ● | ●※2 | ● | 2個 | 3個 | ● | — | — | 自動 | ● | — | — | ● | 前面 | — | — |
| AQF-FA9R | — | ● | ●※5 | ● | 1個 | 3個 | — | — | — | 自動 | ● | — | 2輪(後輪) | ● | 前面 | — | ● |
| AQF-FA13R | ● | — | ●※6 | ● | 1個 | 4個 | — | — | ● | 自動 | ● | — | 2輪(後輪) | ● | 庫内 | ● | ● |
| AQF-F13R | ● | — | ●※2 | ● | 1個 | 4個 | — | — | ● | 自動 | ● | — | 2輪(後輪) | ● | 庫内 | ● | — |
| AQF-F18R | ● | — | ●※2 | ● | — | 4個 | — | 2枚 | ● | 自動 | — | ● | 2輪(後輪) | — | 庫内 | ● | — |

※1:冷凍使用時の場合(冷蔵使用時の年間消費電力量は99kWh/年です。) ※2:温度切替は庫内全体での切り替えになります。バスケットごとに設定はできません。 ※3:冷凍使用時の場合(冷蔵使用時の年間消費電力量は74kWh/年です。) ※4:冷蔵モードの強設定がチルド温度帯となります。

※1:温度切替は庫内全体での切り替えになります。バスケットごとに設定はできません。 ※2:クイック冷凍設定時には、通常冷凍モードでの運転と比べて、約40%消費電力量が増加します。 ※3:冷凍使用時の場合(冷蔵使用時の年間消費電力量は186kWh/年です。) ※4:冷凍使用時の場合。 ※5:クイック冷凍設定時には、通常冷凍モードでの運転と比べて、約50%消費電力量が増加します。 ※6:クイック冷凍設定時には、通常冷凍モードでの運転と比べて、約90%消費電力量が増加します。 ※7:冷凍使用時の場合(冷蔵使用時の年間消費電力量は90kWh/年です。) ※8:オープンレンジのタイプ・サイズによっては置けない場合があります。 ※9:トップテーブルの上にすべりやすいものを置かないでください(落ちて、けがの原因になります)。電子レンジ等を置く場合は、台脚部に滑り止めを施してご使用ください。 ※10:冷凍使用時の場合(冷蔵使用時の年間消費電力量は172kWh/年です。) ※11:最小必要設置スペースで年間消費電力量の測定条件での寸法とは異なります。 ※12:オープンレンジを置かない場合、(AQF-F12R/FA13R/F13R/FA9R)※6※7※8※9※10※11※12※13※14※15※16※17※18※19※20※21※22※23※24※25※26※27※28※29※30※31※32※33※34※35※36※37※38※39※40※41※42※43※44※45※46※47※48※49※50※51※52※53※54※55※56※57※58※59※60※61※62※63※64※65※66※67※68※69※70※71※72※73※74※75※76※77※78※79※80※81※82※83※84※85※86※87※88※89※90※91※92※93※94※95※96※97※98※99※100※101※102※103※104※105※106※107※108※109※110※111※112※113※114※115※116※117※118※119※120※121※122※123※124※125※126※127※128※129※130※131※132※133※134※135※136※137※138※139※140※141※142※143※144※145※146※147※148※149※150※151※152※153※154※155※156※157※158※159※160※161※162※163※164※165※166※167※168※169※170※171※172※173※174※175※176※177※178※179※180※181※182※183※184※185※186※187※188※189※190※191※192※193※194※195※196※197※198※199※200※201※202※203※204※205※206※207※208※209※210※211※212※213※214※215※216※217※218※219※220※221※222※223※224※225※226※227※228※229※230※231※232※233※234※235※236※237※238※239※240※241※242※243※244※245※246※247※248※249※250※251※252※253※254※255※256※257※258※259※260※261※262※263※264※265※266※267※268※269※270※271※272※273※274※275※276※277※278※279※280※281※282※283※284※285※286※287※288※289※290※291※292※293※294※295※296※297※298※299※300※301※302※303※304※305※306※307※308※309※310※311※312※313※314※315※316※317※318※319※320※321※322※323※324※325※326※327※328※329※330※331※332※333※334※335※336※337※338※339※340※341※342※343※344※345※346※347※348※349※350※351※352※353※354※355※356※357※358※359※360※361※362※363※364※365※366※367※368※369※370※371※372※373※374※375※376※377※378※379※380※381※382※383※384※385※386※387※388※389※390※391※392※393※394※395※396※397※398※399※400※401※402※403※404※405※406※407※408※409※410※411※412※413※414※415※416※417※418※419※420※421※422※423※424※425※426※427※428※429※430※431※432※433※434※435※436※437※438※439※440※441※442※443※444※445※446※447※448※449※450※451※452※453※454※455※456※457※458※459※460※461※462※463※464※465※466※467※468※469※470※471※472※473※474※475※476※477※478※479※480※481※482※483※484※485※486※487※488※489※490※491※492※493※494※495※496※497※498※499※500※501※502※503※504※505※506※507※508※509※510※511※512※513※514※515※516※517※518※519※520※521※522※523※524※525※526※527※528※529※530※531※532※533※534※535※536※537※538※539※540※541※542※543※544※545※546※547※548※549※550※551※552※553※554※555※556※557※558※559※560※561※562※563※564※565※566※567※568※569※570※571※572※573※574※575※576※577※578※579※580※581※582※583※584※585※586※587※588※589※590※591※592※593※594※595※596※597※598※599※600※601※602※603※604※605※606※607※608※609※610※611※612※613※614※615※616※617※618※619※620※621※622※623※624※625※626※627※628※629※630※631※632※633※634※635※636※637※638※639※640※641※642※643※644※645※646※647※648※649※650※651※652※653※654※655※656※657※658※659※660※661※662※663※664※665※666※667※668※669※670※671※672※673※674※675※676※677※678※679※680※681※682※683※684※685※686※687※688※689※690※691※692※693※694※695※696※697※698※699※700※701※702※703※704※705※706※707※708※709※710※711※712※713※714※715※716※717※718※719※720※721※722※723※724※725※726※727※728※729※730※731※732※733※734※735※736※737※738※739※740※741※742※743※744※745※746※747※748※749※750※751※752※753※754※755※756※757※758※759※760※761※762※763※764※765※766※767※768※769※770※771※772※773※774※775※776※777※778※779※780※781※782※783※784※785※786※787※788※789※790※791※792※793※794※795※796※797※798※799※800※801※802※803※804※805※806※807※808※809※810※811※812※813※814※815※816※817※818※819※820※821※822※823※824※825※826※827※828※829※830※831※832※833※834※835※836※837※838※839※840※841※842※843※844※845※846※847※848※849※850※851※852※853※854※855※856※857※858※859※860※861※862※863※864※865※866※867※868※869※870※871※872※873※874※875※876※877※878※879※880※881※882※883※884※885※886※887※888※889※890※891※892※893※894※895※896※897※898※899※900※901※902※903※904※905※906※907※908※909※910※911※912※913※914※915※916※917※918※919※920※921※922※923※924※925※926※927※928※929※930※931※932※933※934※935※936※937※938※939※940※941※942※943※944※945※946※947※948※949※950※951※952※953※954※955※956※957※958※959※960※961※962※963※964※965※966※967※968※969※970※971※972※973※974※975※976※977※978※979※980※981※982※983※984※985※986※987※988※989※990※991※992※993※994※995※996※997※998※999※1000

幅600mm 鋼板引き出し

定格内容積
145L

3温度帯切替※1 クイック冷凍※2
自動霜取り

ファン式冷凍庫
AQF-DFA15R

オープン価格* ※4
ノンフロン グリーン購入法適合商品

■各室容量
63L (41L)
82L (42L)

■幅600×奥行685×高さ900mm
■質量:40kg
■据付必要寸法図(単位:mm)



(W) サテンホワイト

| | |
|-------------------|--------------------------------------|
| | 2021年省エネ基準達成率 197% |
| 年間消費電力量 (50/60Hz) | 240※3 (2015年新測定方法 JIS C 9801-3:2015) |

幅940mm

定格内容積
198L

温度調節が可能※4 クイック冷凍※7
自動霜取り

ファン式冷凍庫
AQF-F20CR

オープン価格* ※4
ノンフロン グリーン購入法適合商品

■各室容量
198L (192L)

■幅940×奥行568×高さ895mm
■質量:40kg
■据付必要寸法図(単位:mm)



(DS) ダークシルバー

| | |
|-------------------|--------------------------------------|
| | 2021年省エネ基準達成率 199% |
| 年間消費電力量 (50/60Hz) | 310※8 (2015年新測定方法 JIS C 9801-3:2015) |

幅1,110mm

定格内容積
241L

温度調節が可能※4 クイック冷凍※5
自動霜取り

ファン式冷凍庫
AQF-F24CR

オープン価格* ※4
ノンフロン グリーン購入法適合商品

■各室容量
241L (232L)

■幅1,110×奥行568×高さ895mm
■質量:45kg
■据付必要寸法図(単位:mm)



(DS) ダークシルバー

| | |
|-------------------|--------------------------------------|
| | 2021年省エネ基準達成率 210% |
| 年間消費電力量 (50/60Hz) | 350※6 (2015年新測定方法 JIS C 9801-3:2015) |

幅820mm

定格内容積
165L

温度調節が可能※4 クイック冷凍※9
自動霜取り

ファン式冷凍庫
AQF-F17CR

オープン価格* ※4
ノンフロン グリーン購入法適合商品

■各室容量
165L (158L)

■幅820×奥行568×高さ895mm
■質量:35kg
■据付必要寸法図(単位:mm)



(DS) ダークシルバー

| | |
|-------------------|---------------------------------------|
| | 2021年省エネ基準達成率 192% |
| 年間消費電力量 (50/60Hz) | 275※10 (2015年新測定方法 JIS C 9801-3:2015) |

■冷凍冷蔵庫ラインアップ

| シリーズ | TX series | | TZ series | | | Panorama Open | |
|--|---|--|---|--|--|-----------------------|--------------|
| 定格内容積 | 501L | 506L | 515L | 518L | 420L | 475L | |
| ドア数 | 両開き5ドア | | | 両開き4ドア | | 両開き2ドア | |
| ドア面材 | ガラス | | | 鋼板 | | ガラス | |
| 品番 | AQR-TXA50A | AQR-TX51A | AQR-TZA52A | AQR-TZ52A | AQR-TZ42A | AQR-SBS48A | |
| 掲載ページ | 10ページ | 10ページ | 13ページ | 13ページ | 14ページ | 18ページ | |
| 外観 | GOOD DESIGN AWARD 2023年度受賞 公益財団法人日本デザイン振興会主催 分類:生活家電 | | GOOD DESIGN AWARD 2018年度受賞 公益財団法人日本デザイン振興会主催 分類:生活家電 | | | | |
| | 150cm | | | | | | |
| | 100cm | | | | | | |
| 50cm | | | | | | | |
| カラー | 右開き 左開き | [W][K] [両開き] | [W][X] [両開き] | [K] [両開き] | [H][T] [両開き] | [H][T] [両開き] | [W] [両開き] |
| 幅(mm) | 700 | 700 | 830 | 830 | 700 | 835 | |
| 外形寸法と定格内容積 〈 〉内は食品収納スペースの目安。詳しくは、P.29をご覧ください。 据付に必要な寸法 最小必要設置スペース (年間消費電力量の測定条件での寸法とは異なります。) | | | | | | | |
| 年間消費電力量 (50/60Hz) 2015年新測定方法(JIS C 9801-3:2015) | 276kWh/年 | 280kWh/年 | 280kWh/年 | 295kWh/年 | 273kWh/年 | 300kWh/年 | |
| 製品質量(kg) | 131 | 126 | 133 | 124 | 112 | 109 | |
| 定格消費電力 | 80/80 | 80/80 | 70/70 | 70/70 | 60/60 | 90/90 | |
| 50/60Hz(W) | 電熱装置 | 150/150 | 150/150 | 160/160 | 160/160 | 130/130 | 149/149 |
| 冷蔵室 | 間接冷却チルド P.7 | | チルドルーム(DEO FRESH)※2 | | | 冷蔵室(DEO FRESH)※8 P.18 | |
| | マイクロオゾン P.9・Agイオン除菌※3脱臭フィルター | | Agイオン除菌※3脱臭フィルター | | | Agイオン除菌※4脱臭フィルター | |
| | 全段強化処理ガラス棚 | | | | | | |
| 鮮度保持LED(ツインLED) | ツインLED P.5 | | | | | | |
| 野菜室(ルーム) | 見える野菜室 P.6 | | 旬鮮野菜ルーム P.11 | | | | |
| | うるおいエリア P.6 | | | | | | |
| 冷凍室 | おいシールド冷凍 P.3 | | | | | | |
| | クイック冷凍・クッキングアシスト P.4 旬鮮冷凍 P.4 | クイック冷凍・旬鮮冷凍 P.4 | クイック冷凍・クッキングアシスト P.4・旬鮮冷凍 P.4 | クイック冷凍・旬鮮冷凍 P.4 | | | |
| 自動製氷 | はずせる製氷ユニット | | | | | | |
| 省エネ・その他 | 節約ecoモード P.2 | | | | | | |
| | インバーター | | | | | | |
| 静音設計※5 | 約20dB | | 約18dB | | | 約25dB | |
| ノンフロン | ● | | | | | | |
| 冷凍室の性能 | ※7 | | ※7 | | | ※6 | |
| JANコード | (W): 4582678515308 (K): 4582678515315 | (W): 4582678515339 (X): 4582678515322 | (K): 4582678514851 | (H): 4582678514844 (T): 4582678514837 | (H): 4582678514875 (T): 4582678514868 | (W): 4582678514622 | |

| 主な特長 | 冷凍/チルド切替式 | 冷凍切替式 | クイック冷凍 | クリアトレイ | バスケット | 霜取り方式 | キャスター | 耐熱100℃トッパーカバー | 操作パネル | ユニットカバー |
|------------|-----------|-------|--------|--------|-------|-------|----------------|---------------|-------|---------|
| AQF-DFA15R | ● | — | ●※2 | 2個 | — | 自動 | 2輪(後輪) | ● | 前面 | — |
| AQF-F24CR | — | ● | ●※5 | — | 可動式×4 | 自動 | ●(前面のみ ストッパー付) | — | 前面 | ● |
| AQF-F20CR | — | ● | ●※7 | — | 可動式×3 | 自動 | ●(前面のみ ストッパー付) | — | 前面 | ● |
| AQF-F17CR | — | ● | ●※9 | — | 可動式×2 | 自動 | ●(前面のみ ストッパー付) | — | 前面 | ● |

●印刷物ですので実物とは若干色が異なる場合があります。また見る角度や照明により、色のイメージは微妙に異なります。●仕様及びデザインは性能改善のため予告なく変更する場合があります。 ※1:温度切替は庫内全体での切り替えになります。引き出しごとに設定できません。 ※2:クイック冷凍設定時は、通常冷凍モードでの運転と比べて、約90%消費電力量が増加します。なお消費電力量は使用条件によって変化します。 ※3:冷凍使用時の場合(冷蔵使用時の年間消費電力量は90kWh/年です。) ※4:温度切替は庫内全体での切替になります。 ※5:クイック冷凍に設定時のみ、クイック冷凍運転中は、消費電力量が約169%程度増加します。当社試験条件による。 ※6:冷凍使用時の場合(冷蔵使用時の年間消費電力量は180kWh/年です。) ※7:クイック冷凍に設定時のみ、クイック冷凍運転中は、消費電力量が約181%程度増加します。当社試験条件による。 ※8:冷凍使用時の場合(冷蔵使用時の年間消費電力量は160kWh/年です。) ※9:クイック冷凍に設定時のみ、クイック冷凍運転中は、消費電力量が約193%程度増加します。当社試験条件による。 ※10:冷凍使用時の場合(冷蔵使用時の年間消費電力量は130kWh/年です。) ※11:オープンレンジのタイプ・サイズによっては置けない場合があります。 ※12:トッパーカバーの上へすべりやすいものを置かないでください(落ちてけがの原因になります)。電子レンジ等を置く場合は、台脚部に滑り止めを施してご使用ください。 □は最小必要設置スペースで年間消費電力量の測定条件での寸法とは異なります。設置条件により若干異なる場合がありますので、10mm程度余裕をとってください。 ※レンジを置かない場合。(AQF-DFA15R) ※キャスターを含む寸法。上部は扉が全開できるスペースをおとってください。(AQF-F24CR/F20CR/F17CR)

※1:製氷ユニットを取りはずした場合は製氷機能を使わない場合は製氷ユニットを外して収納スペースとして使えます。 ※2:[DEO FRESH] 除菌・脱臭触媒フィルター 試験依頼先:一般財団法人 ボーケン品質評価機構/試験の方法:フィルム密着法/抗菌の方法:フィルム密着法 抗菌の方法:フィルム密着法 抗菌の方法:フィルム密着法 抗菌の方法:フィルム密着法 抗菌の方法:フィルム密着法 ※3:試験依頼先:一般財団法人 ボーケン品質評価機構/試験の方法:フィルム密着法 JNLA2017K0053) ※4:試験依頼先:一般財団法人 ボーケン品質評価機構/試験の方法:フィルム密着法 JIS 2 2801) ※5:JIS C 9607規定の騒音試験による(周囲温度20℃安定運転時)。 ※6:下段フリーズボックスは冷凍(ツースター)となります。 ※7:上段冷凍室は冷凍(ツースター)となります。 ※8:[DEO FRESH]除菌・脱臭触媒フィルター 試験依頼先:一般財団法人 ボーケン品質評価機構/試験の方法:フィルム密着法/除菌の方法:フィルム密着法/抗菌の方法:フィルム密着法 抗菌の方法:フィルム密着法 ※9:試験依頼先:一般財団法人 ボーケン品質評価機構/試験の方法:フィルム密着法 JNLA2017K0053) 120L試験BOXでトリメチルアミン及びメチルメルカプタンの2H後の臭気除去率を測定。トリメチルアミン98%、メチルメルカプタン75%。当社調べ。

| シリーズ | DELIE+ series | | | Compact series | | | FREEZIA+ | | | | SIMPLE+ | | | | Personal | LOOC | | | | | | | | | | | | | | | | | | | | |
|------------------|---|---|---|---|--------------------|--------------------|--|---|---|---|--|---|--------------------|--|---|---------------------|--|--------|--------------|-------------|--------------|---------|--------------|--------|--------------|--|--------------|--|--------------|--|--------------|--|------------|--|--------------|--|
| 定格内容積 | 452L | 458L | 433L | 401L | 309L | 309L | 362L | 262L | 362L | 262L | 226L | 201L | 170L | 160L | 139L | 90L | 72L | | | | | | | | | | | | | | | | | | | |
| ドア数 | 片開き4ドア | | | 片開き5ドア | 片開き3ドア | | | 片開き4ドア | 片開き3ドア | 片開き4ドア | 片開き3ドア | 片開き3ドア | 片開き2ドア | | | | 片開き1ドア | 両開き2ドア | | | | | | | | | | | | | | | | | | |
| ドア面材 | ガラス | 鋼板 | | | 鋼板 | | | 鋼板 | | | | | | | | | | 鋼板 | 鋼板 | | | | | | | | | | | | | | | | | |
| 品番 | AQR-VZA45A | AQR-V46A | AQR-V43A | AQR-S40A | AQR-S31A | AQR-31A | AQR-S36A | AQR-S26A | AQR-36A | AQR-26A | AQR-23A | AQR-20A | AQR-17A | AQR-16A | AQR-14A | AQR-9A | AQR-FD7P | | | | | | | | | | | | | | | | | | | |
| 掲載ページ | 17ページ | 17ページ | 17ページ | 19ページ | 19ページ | 19ページ | 20ページ | 20ページ | 20ページ | 20ページ | 21ページ | 21ページ | 21ページ | 21ページ | 22ページ | 22ページ | 22ページ | | | | | | | | | | | | | | | | | | | |
| 外観 | | | | | | | | | | | | | | | | | | | | | | | | | | | | | | | | | | | | |
| | <p>写真はハイタイプ、ロータイプは高さ820</p> | | | | | | | | | | | | | | | | | | | | | | | | | | | | | | | | | | | |
| カラー | 右開き | W K | S K | S K | W | W | W | DS N | DS N | DS N | DS N | W C | W DS | C | C G | W DS | DS | C T K | | | | | | | | | | | | | | | | | | |
| | 左開き | K | S | S | W | | | N | DS | | | | | | | | | [両開き] | | | | | | | | | | | | | | | | | | |
| 幅(mm) | 595 | 595 | 595 | 600 | 542 | 542 | 600 | 600 | 600 | 600 | 530 | 530 | 530 | 480 | 500 | 452 | 600 | | | | | | | | | | | | | | | | | | | |
| 外形寸法と定格内容積 | <p>外形寸法と定格内容積 < >内は食品収納スペースの目安。詳しくは、P.29をご覧ください。 ◆据付に必要な寸法 ◆最小必要設置スペース (年間消費電力量の測定条件での寸法とは異なります。) ★レンジを置かない場合。</p> | | | | | | | | | | | | | | | | | | | | | | | | | | | | | | | | | | | |
| 年間消費電力量(50/60Hz) | 259kWh/年 | 274kWh/年 | 267kWh/年 | 242kWh/年 | 319kWh/年 | 319kWh/年 | 310kWh/年 | 270kWh/年 | 303kWh/年 | 247kWh/年 | 274kWh/年 | 258kWh/年 | 247kWh/年 | 269kWh/年 | 288kWh/年 | 138kWh/年 | 240kWh/年 | | | | | | | | | | | | | | | | | | | |
| 製品質量(kg) | 104 | 96 | 94 | 89 | 62 | 61 | 75 | 60 | 74 | 59 | 50 | 45 | 42 | 40 | 37 | 19 | 30 | | | | | | | | | | | | | | | | | | | |
| 定格消費電力 | 電動機 70/70 | | 電動機 70/70 | | 電動機 58/58 | | 電動機 81/81 | | 電動機 63/63 | | 電動機 65/65 | | 電動機 60/60 | | 電動機 70/70 | | 電動機 70/70 | | 電動機 72/72 | | 電動機 60/60 | | 電動機 40/40 | | 電動機 55/55 | | | | | | | | | | | |
| 50/60Hz(W) | 電熱装置 130/130 | | 電熱装置 130/130 | | 電熱装置 130/130 | | 電熱装置 160/160 | | 電熱装置 135/135 | | 電熱装置 135/135 | | 電熱装置 132/132 | | 電熱装置 132/132 | | 電熱装置 130/130 | | 電熱装置 130/130 | | 電熱装置 120/120 | | 電熱装置 120/120 | | 電熱装置 120/120 | | 電熱装置 170/170 | | 電熱装置 120/120 | | 電熱装置 120/120 | | 電熱装置 40/40 | | 電熱装置 100/100 | |
| 冷蔵室 | フルワイドチルドルーム(DEO FRESH)*1 P.7 | | | チルドルーム | | | チルドルーム (DEO FRESH)*1 | チルドルーム (DEO FRESH)*1 | チルドルーム | | | | | | | | | | チルドルーム | | | | | | | | | | | | | | | | | |
| | マイクロナゾン P.9-Agイオン除菌*2脱臭フィルター | | | Agイオン除菌*2脱臭フィルター | | | 脱臭フィルター | | | | | | | | | | | | | 脱臭フィルター | | 脱臭フィルター | | クイック冷却 | | | | | | | | | | | | |
| 全段強化処理ガラス棚 | | | | | | | | | | | | | | | | | | | | | | | | | | | | | | | | | | | | |
| 鮮度保持LED(ツインLED) | ツインLED P.5 | | | | | | | | | | | | | | | | | | | | | | | | | | | | | | | | | | | |
| 野菜室(ルーム) | 見える野菜室 P.6 | | | 2Lペットボトル縦置き | | | 2Lペットボトル縦置き | | | 2Lペットボトル縦置き | | | | | | | | | | 2Lペットボトル縦置き | | | | | | | | | | | | | | | | |
| 冷凍室 | おいシールド冷凍 P.3 | | | | | | | | | | | | | | | | | | | | | | | | | | | | | | | | | | | |
| | クイック冷凍 | | | | | | | | | | | | | | | | | | | | | | | | | | | | | | | | | | | |
| 自動製氷 | 洗える製氷ユニット P.16 | | | 洗える製氷ユニット | | | 洗える製氷ユニット P.16 | 洗える製氷ユニット P.16 | | | | | | | | | | | クイック冷却 | | | | | | | | | | | | | | | | | |
| 省エネ・その他 | 節約ecoモード P.2 | | | | | | | | | | | | | | | | | | | | | | | | | | | | | | | | | | | |
| | インバーター | | | | | | | | | | | | | | | | | | | | | | | | | | | | | | | | | | | |
| インバーター | インバーター | | | | | | | | | | | | | | | | | | | | | | | | | | | | | | | | | | | |
| 静音設計*3 | 約20dB | | | 約20dB | 約20dB | 約20dB | 約20dB | 約19dB | 約20dB | | 約19dB | 約19dB | | 約20dB | 約23dB | 約25dB*5 | 約21dB | | | | | | | | | | | | | | | | | | | |
| ノンフロン | ● | | | | | | | | | | | | | | | | | | | | | | | | | | | | | | | | | | | |
| 冷凍室の性能 | * ** | | | | | | | | | | | | | | | | | | | | | | | | | | | | | | | | | | | |
| JANコード | (W): 4582678515186 (K): 4582678515193 L(K): 4582678515209 | (S): 4582678515216 (K): 4582678515223 L(S): 4582678515230 | (S): 4582678515247 (K): 4582678515254 L(S): 4582678515261 | (W): 4582678514165 L(W): 4582678514394 | (W): 4582678514158 | (W): 4582678514141 | (DS): 4582678514653 (N): 4582678514646 L(N): 4582678514660 | (DS): 4582678514684 (N): 4582678514677 | (DS): 4582678514707 (N): 4582678514691 L(DS): 4582678514714 | (DS): 4582678514738 (N): 4582678514721 | (W): 4582678514967 (C): 4582678514974 | (W): 4582678514950 (DS): 4582678514943 | (C): 4582678514936 | (C): 4582678514127 (G): 4582678514134 | (W): 4582678514929 (DS): 4582678514912 | (DS): 4582678515162 | (C): 4582678511973 (T): 4582678511980 (K): 4582678514820 | | | | | | | | | | | | | | | | | | | |

●本カタログ掲載商品の価格には、配送費、設置調整費、アース工事費、使用済み商品の引き取り費用等は含まれておりません。また、冷蔵室及び冷凍室(家庭用)を廃棄する場合には家電リサイクル法に基づき収集・運搬料金、再商品化等料金(リサイクル料金)が必要になります。 *オープン価格の商品は希望小売価格を定めておりません。 ●掲載商品でも品切れになる場合があります。お選びになる際には、販売店までご確認ください。 ●印刷物ですので実物とは若干、色・質感が異なります。また、見る角度や照明により、色のイメージや質感は異なる場合があります。 ※1: [DEO FRESH] 除菌・脱臭触媒フィルター 試験依頼先: 一般財団法人 ポーケン品質評価機構/試験の方法: フィルム密着法/抗菌の方法: フィルターへの抗菌成分の担持/処理部品名: チルドルーム

内のフィルター/試験結果: 99.9%(試験番号: JNLA2017K0053) ※2: 試験依頼先: 一般財団法人 ポーケン品質評価機構/試験の方法: フィルム密着法(JIS Z 2801)/除菌の方法: フィルターへの除菌成分の担持/処理部品名: 冷蔵ダクト内のフィルター/試験結果: 99.9%以上(試験番号: 20215074610-1)/実使用空間での実証結果ではありません。 ※3: JIS C 9607規定の騒音試験による(周囲温度20℃安定運転時)。 ※4: アイスルームと上段冷凍室はトースターとなります。 ※5: JIS C 9607規定の騒音試験による(周囲温度30℃安定運転時)。 *高さ調節脚含むは、上段が冷凍使用時、下段が冷蔵使用時です。

| シリーズ | | Freezer | | | | | | | | | | Freezer | | | ポータブル冷蔵庫 | | |
|--------------------------------|--|--|--------------------|--|-----------------------|------------------------|------------------------|--------------------|--------------------|-----------------------|-----------------------|------------------------|------------------------|------------------------|--------------------|--|--------|
| 定格内容積 | | 140L | 105L | 105L | 76L | 180L | 122L | 134L | 134L | 93L | 145L | 165L | 198L | 241L | 30L | | |
| ドア数 | | 片開き1ドア | | | | | | | | | | 片開き1ドア | 引出し2ドア | 上開き1ドア | | | 上開き1ドア |
| 冷却方式 | | ファン式 | | | | | | | | | | ファン式 | | | 直冷式 | | |
| 品番 | | AQF-SFA14R | AQF-SFA11R | AQF-SF11R | AQF-SFA8R | AQF-F18R | AQF-F12R | AQF-FA13R | AQF-F13R | AQF-FA9R | AQF-DFA15R | AQF-F17CR | AQF-F20CR | AQF-F24CR | AQP-M3R | | |
| 掲載ページ | | 23 ページ | 23 ページ | 23 ページ | 23 ページ | 24 ページ | 24 ページ | 24 ページ | 24 ページ | 24 ページ | 25 ページ | 25 ページ | 25 ページ | 25 ページ | 22 ページ | | |
| 外観 | | | | | | | | | | | | | | | | | |
| カラー | | 右開き | | | | | | | | | | 左開き | | | [引出し] | | |
| 幅(mm) | | 400 | 360 | 360 | 400 | 497 | 475 | 502 | 502 | 475 | 600 | 820 | 940 | 1,110 | 688 | | |
| 外形寸法と定格内容積 | | <p>外形寸法と定格内容積</p> <p>< >内は食品収納スペースの目安。 詳しくは、P.29をご覧ください。 ◆据付に必要な寸法 ◆最小必要設置スペース (年間消費電力量の測定条件での寸法とは異なります。) ★レンジを置かない場合。 ※キャスターを含む寸法。上部は扉が開閉できるスペースをおとりください。</p> | | | | | | | | | | | | | | | |
| 年間消費電力量(50/60Hz) ^{※1} | | ☆275kWh/年 ☆99kWh/年 | 236kWh/年 | 320kWh/年 | ☆180kWh/年 ☆74kWh/年 | ☆372kWh/年 ☆172kWh/年 | ☆316kWh/年 ☆186kWh/年 | 235kWh/年 | 291kWh/年 | ☆230kWh/年 ☆90kWh/年 | ☆240kWh/年 ☆90kWh/年 | ☆275kWh/年 ☆130kWh/年 | ☆310kWh/年 ☆160kWh/年 | ☆350kWh/年 ☆180kWh/年 | — | | |
| 製品質量(kg) | | 38 | 36 | 37 | 27 | 48 | 30 | 36 | 38 | 28 | 40 | 35 | 40 | 45 | 12 | | |
| 定格消費電力 | | 65/65 | 60/60 | 100/110 | 60/60 | 79/91 | 65/65 | 80/80 | 76/88 | 75/75 | 82/82 | 71/79 | 71/81 | 86/98 | 55/55 | | |
| 50/60Hz(W) | | 120/120 | 124/124 | 124/124 | 90/90 | 120/120 | 140/140 | 120/120 | 120/120 | 140/140 | 175/175 | 132/132 | 132/132 | 157/157 | — | | |
| JANコード | | (S): 4582678514233 | (S): 4582678514226 | (W): 4582678514172 (K): 4582678514189 | (K): 4582678514561 | (W): 4582678513311 | (W): 4582678513922 | (W): 4582678514240 | (W): 4582678514059 | (W): 4582678514066 | (W): 4582678514073 | (DS): 4582678514530 | (DS): 4582678514547 | (DS): 4582678514554 | (H): 4582678513519 | | |

(価格はすべてオープン価格*です。)

●本カタログ掲載商品の価格には、配送費、設置調整費、アース工事費、使用済み商品の引き取り費用等は含まれておりません。また、冷蔵庫及び冷凍庫(家庭用)を廃棄する場合には家電リサイクル法に基づく収集・運搬料金、再商品化等料金(リサイクル料金)が必要になります。 ※オープン価格の商品は希望小売価格を定めておりません。 ●掲載商品でも品切れになる場合があります。お選びになる際には、販売店までご確認ください。 ●印刷物です。実物とは若干、色・質感が異なります。また、見る

角度や照明により、色のイメージや質感は異なる場合があります。 ※1:年間消費電力量は、省エネ基準達成率を算出した数値(50Hz・60Hzで異なる場合は大きい方)を記載しています。50Hz・60Hzのそれぞれの年間消費電力量はカタログ裏表紙をご確認ください。 ☆印は、上段が冷凍使用時、下段が冷蔵使用時です。

冷蔵庫を上手に、安心してお使いいただくために。

■冷蔵庫据え付けのご注意

●水平で丈夫な床に…不安定な据え付けは、振動や騒音の原因となります。水平で丈夫な床に設置し、ガタつくときは調整脚で安定させてください。 ●水気、湿気の多いところは避けて…流し台の横など、水気や湿気の多いところに据え付けず、絶対線不良やサビの原因となりますので、避けてください。 ●冷蔵庫専用の単独コンセントを…タコ足配線は事故・故障の原因となります。 ●直射日光や発熱物の近くは避けて、風通しのよいところで周囲にすきまをとってください。 ●据え付けスペースについて…放熱が悪いと冷却力を弱め、余分な電気代がかかる原因となりますので、冷蔵庫の側面、背面および上部などに放熱スペースが必要です。必要な放熱スペースについては機種ごとに記載してありますのでご確認ください。

■冷蔵庫の内容積について

●定格内容積は、日本産業規格(JIS C 9801-3:2015)に基づき、庫内の温度制御に必要な内庫部品(棚やケース等)を外した状態で算出したものです。 ●貯蔵室ごと(冷蔵室、冷凍室、野菜室等)に、定格内容積と併せ食品収納スペース(貯蔵室ごとの実際に食品を収納することができる空間の容積)の目安を表示しています。

■冷凍庫ご使用の際のご注意

●運転中の冷蔵庫のそばでラッカー等の可燃性スプレーを使用しないでください。 ●家庭用冷蔵庫・冷凍庫は、使い方の激しい業務用には適しません。業務用には、専用機種をご使用ください。 ●家庭用冷蔵庫は静止した状態で使うように設計されています。車輪、船舶のご使用には向きません。このような場合の故障は、有償修理とさせていただきます。

■冷凍室(フリーザー)の性能について

冷凍室(フリーザー)の性能は、記号によって区分表示しております。記号ごとの性能は日本産業規格(JIS C 9607:2015)に規定された試験条件で試験したときの冷凍負荷温度(食品温度)が次の表のようになるものをいいます。ただし、貯蔵期間は食品の種類、冷凍室に入れるまでの温度、使用条件等によって異なりますので、一応の目安としてご覧ください。

■食品の保存について

●冷蔵庫を過信しないでください。食品は冷蔵・冷凍保存する場合でも、時間の経過とともに品質が劣化していきます。新鮮な食品を選び、早めにお召し上がりください。 ●乳脂肪分の多いアイスクリームは、-18℃程度の冷凍室(フリーザー)でもカチカチには凍りません。また、冷凍室(フリーザー)のドアポケットは、扉開閉時に外気の影響を最も受けやすい所です。必ず庫内で保存してください。 ●ビン・缶類は冷凍室(フリーザー)に入れないでください。中身が凍って割れることがあり、危険です。 ●冷凍室でも食品が凍ることがあります。 ●冷気の吹き出し口の近くや冷却器の近くは温度が低いため、水気が多い食品(豆腐・野菜など)を置くことがあります。 ●冷凍室(フリーザー)の温度調節ダイヤルを強く冷える目盛りで長時間セットしておくと、冷蔵室の食品が凍ることがあります。 ●冷凍室の周囲温度が5℃以下になると、食品が凍ることがあります。このような時は、冷蔵室(フリーザー)、冷蔵室とも温度調節ダイヤルを<弱>に合わせると幾分か凍りにくくなります。

■その他ご了解いただきたい点

●使いはじめはドアを開けた時、プラスチック類の臭いがすることがありますが、有害ではありません。冷却すれば消えますので、そのままお使いください。 ●冷蔵庫の前や側面が熱く感じることがあります。これは冷蔵庫への熱つき防止と放熱を行うためのパイプが組み込まれているからです。特に夏場や運転の初めには熱く感じますが、庫内への影響はありません。 ●酸化ガス噴出の温泉地区等に据え付けの場合は、配管の防錆処理が必要となる場合がありますので、あらかじめ販売店にご相談ください。

■冷蔵庫の消費電力量について

●年間消費電力量は、JIS C 9801-3:2015で決められた測定方法及び計算方法において得られた値を表示しております。 ●使用時の消費電力量は、設置の仕方、各庫内の温度設定、周囲温度や湿度、ドア開閉頻度、新しく入れる食品の量や温度、使い方等により変動する場合があります。

冷凍室の性能

| 記号 | ワンスター | ツースター | スリースター | フォースター |
|--------------|-------|--------|--------|--------|
| 冷凍負荷温度(食品温度) | -6℃以下 | -12℃以下 | -18℃以下 | -18℃以下 |
| 冷凍食品の貯蔵期間の目安 | 約1週間 | 約1カ月 | 約3カ月 | |

年間消費電力量測定方法

| 種類 | JIS C 9801-3:2015消費電力量測定方法 | | | |
|----------|--|------|------|--------|
| | 冷凍冷蔵庫 | | 冷蔵庫 | 冷凍庫 |
| 庫内温度 | 「スリースター」「フォースター」機種 | | 冷蔵庫 | 冷凍庫 |
| | 冷蔵室 | 冷蔵室 | 冷蔵室 | 冷凍室 |
| 負荷投入 | -18℃以下 | 4℃以下 | 4℃以下 | -18℃以下 |
| 周囲湿度 | あり | あり | あり | あり |
| 消費電力量の表示 | 年間消費電力量(kWh/年)(周囲温度32℃測定による1日当りの消費電力量205日分と周囲温度16℃測定による1日当りの消費電力量160日分の合計) | | | |

*消費電力量測定中のその他の条件:より使用実態に近い状態を再現するため、冷蔵室及び冷凍室の扉開閉や、それぞれの容積に応じて水の入ったペットボトル等を入れたり、自動製氷機能を作動させています。

地球環境に配慮 **ノンフロン**

■ノンフロンウレタン断熱材:ノンフロン断熱発泡ガス(シクロペンタン)を使用。
 ■ノンフロン冷媒:代替フロン(R134a)より、地球温暖化への影響が少ないノンフロン冷媒(R600a)を採用しています。

グリーン購入法適合商品

このマークの商品は、グリーン購入法(国等による環境物品等の調達に関する法律)に対応している商品です。



このマークは省エネ性能を表し、達成機種は緑色、未達成機種はオレンジ色のマークになります。商品をお選びになる時のご参考にしてください。「省エネ基準達成率」は、省エネ法に定められた2021年度基準に対する達成率を示しています。%の数値が大きいほど省エネ性が優れています。